

Cup[®]
Pet

Catálogo
CATÁLOGO • CATALOG

20
26



O melhor está aqui!

¡Lo mejor está aquí! • The best is here!



O melhor vai mais longe!

¡El mejor llega más lejos! | The best goes further!



O melhor está aqui!

¡Lo mejor está aquí!
The best is here!

Pássaros

Pájaros
Birds

pág. 04-45

Canários

Canarios
Canaries

pág. 06-13

Fauna, Exóticos e Insetívoros

Fauna, Exóticos y Insectívoros
Fauna, Exotics and Insectivores

pág. 14-27

Pequenos e Médios Psitacídeos

Pequeños y Medianos Psitácidos
Small and Medium Psittacines

pág. 28-35

Grandes Psitacídeos

Pequeños y Medianos Psitácidos
Small and Medium Psittacines

pág. 36-45

Sementes

Semillas
Seeds

pág. 46-57

Papas e Barritas

Papillas y barritas
Soft Food and Sticks

pág. 58-67

Vitaminas e Minerais

Vitaminas y Minerales
Vitamins and Minerals

pág. 68-81

Entra na era digital



ENTRA EN LA ERA DIGITAL
GO TO THE DIGITAL AGE

Pombos

Palomas
Pigeons

pág. 82-113

Roedores

Roedores
Rodents

pág. 114-121

Peixes e Tartarugas

Peces y Tortugas
Fish and Turtles

pág. 122-127

Cães e Gatos

Perros y Gatos
Dogs and Cats

pág. 128-137

Aves da Quinta

Aves de la Quinta
Farm Birds

pág. 138-143

Higiene

Higiene
Hygiene

pág. 144-149

Ninhos

Nidos
Nests

pág. 150-155

Acessórios

Accesorios
Accessories

pág. 156-161

Pet Cup®

Os alimentos **PET CUP** são desenvolvidos e formulados por veterinários, de acordo com as necessidades específicas em Proteína (aminoácidos), Energia, Ácidos Gordos, Vitaminas e Minerais dos animais a que se destinam e seguindo as mais recentes Normas Internacionais de Referência.

A seleção das matérias-primas e ingredientes utilizadas nos nossos alimentos obedece a um rigoroso critério de qualidade, quer na sua origem, quer na receção na fábrica e processo produtivo, com uma monitorização constante tendo em conta a obtenção de um produto final de qualidade.

Respeitamos as particularidades do processo digestivo e a diversidade fisiológica dos animais a que os nossos alimentos se destinam, produzindo produtos nutricionalmente equilibrados, saborosos e altamente digestíveis.

ES Los alimentos PET CUP son desarrollados y formulados por veterinarios, de acuerdo con las necesidades específicas de Proteína (aminoácidos), Energía, Ácidos Grasos, Vitaminas y Minerales de los animales a los que se destinan, siguiendo las más recientes Normas Internacionales de Referencia.

La selección de las materias primas e ingredientes utilizados en nuestros alimentos obedece a un riguroso criterio de calidad, tanto en su origen como en la recepción en fábrica y en el proceso productivo, con una monitorización constante orientada a la obtención de un producto final de calidad.

Respetamos las particularidades del proceso digestivo y la diversidad fisiológica de los animales a los que se destinan nuestros alimentos, produciendo productos nutricionalmente equilibrados, apetecibles y altamente digestibles.

EN PET CUP foods are developed and formulated by veterinarians, in accordance with the specific Protein (amino acids), Energy, Fatty Acids, Vitamins and Minerals requirements of the animals for which they are intended, following the most recent International Reference Standards.

The selection of raw materials and ingredients used in our foods follows strict quality criteria, both in their origin and upon reception at the factory and throughout the production process, with constant monitoring aimed at obtaining a high-quality final product.

We respect the particularities of the digestive process and the physiological diversity of the animals for which our foods are intended, producing nutritionally balanced, palatable and highly digestible products.



Nuno P. Silva

Responsável Técnico Veterinário

Responsable Técnico Veterinario / Veterinary Technical Manager



Pássaros

PÁJAROS
BIRDS

Canários

Alimentação

Origem: Brasil

Raças: Canto, Porte, Cor

Alimentação de excelência: Sendo Aves canoras delicias-se com sementes e verduras.

A **Pet Cup** desenvolveu misturas de sementes para os periodos de manutenção, criação e muda, proporcionando uma dieta rica e saudável.

Para complemento às sementes, aconselhamos colocar à disposição suplementos, vitaminas e papas **Pet Cup** nos periodos essenciais de vida das aves.



Canarios / Canaries

Alimentación / Nutrition

ES Origen: Brasil

Razas: Canto, Porte, Color

Alimentación de excelencia: Al ser aves canoras, se deleitan con semillas y verduras.

Pet Cup ha desarrollado mezclas de semillas para los períodos de mantenimiento, cría y muda, proporcionando una dieta rica y saludable.

Como complemento a las semillas, recomendamos poner a disposición suplementos, vitaminas y papillas Pet Cup durante las etapas esenciales de la vida de las aves.

EN Origin: Brazil

Breeds: Song, Type, Color

Excellent nutrition: As songbirds, they delight in seeds and vegetables.

Pet Cup has developed seed mixes for the periods of maintenance, breeding, and molting, providing a rich and healthy diet.

To complement the seeds, we recommend making available Pet Cup supplements, vitamins, and soft foods during the essential stages of the birds' lives.





PROTEÍNA PROTEÍNA PROTEIN	GORDURA GRASA FAT	FIBRA FIBRA FIBER	CINZA CENIZA ASH
16,3%	9,6%	8,8%	4,2%



PROTEÍNA PROTEÍNA PROTEIN	GORDURA GRASA FAT	FIBRA FIBRA FIBER	CINZA CENIZA ASH
16,6%	9%	6,5%	4,3%



PROTEÍNA PROTEÍNA PROTEIN	GORDURA GRASA FAT	FIBRA FIBRA FIBER	CINZA CENIZA ASH
16,6%	9,4%	8,3%	4,2%

Canário Profissional

Canario profesional / Canary Professional

20kg

Código

Código / Code

00641SPC

Composição: Alpista, aveia, colza, linhaça, níger, cânhamo.

ES *Composición:* Alpiste, avena, colza, linaza, níger, cáñamo.

EN *Composition:* Canary seed, oat, rapeseed, flaxseed, niger seed, hemp.



Canário Mosaico Premium

Canario Mosaico Premium / Premium Mosaic Canary

20kg

Código

Código / Code

40824SPC

Composição: Alpista, aveia, linhaça, níger, perilla, cânhamo.

ES *Composición:* Alpiste, avena, linaza, níger, perilla, cáñamo.

EN *Composition:* Canary seed, oat, flaxseed, niger seed, perilla, hemp.



Canário Dieta Premium

Canario Dieta Premium / Canary Premium Diet

4kg

20kg

Código

Código / Code

01692

00691SPC

Composição: Alpista, aveia, colza, linhaça, perilla, níger, cânhamo.

ES *Composición:* Alpiste, avena, colza, linaza, perilla, níger, cáñamo.

EN *Composition:* Canary seed, oat, rapeseed, flaxseed, perilla, niger seed, hemp.



Código

Código / Code

Canário Dieta Classic
Canario Dieta Classic / Canary Diet Classic

00690SPC

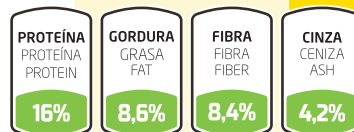
20kg



Composição: Alpista, aveia, colza, linhaça, cânhamo.

ES *Composición:* Alpiste, avena, colza, linaza, cáñamo.

EN *Composition:* Canary seed, oat, rapeseed, flaxseed, hemp.



Código

Código / Code

Canário Elite sem Aveia

Canario Elite sin Avena / Canary Elite without Oats

00695

4kg

00696SPC

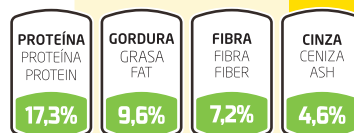
20kg



Composição: Alpista, níger, linhaça, perilha, cânhamo.

ES *Composición:* Alpiste, níger, linaza, perilla, cáñamo.

EN *Composition:* Canary seed, niger seed, flaxseed, perilla, hemp.



Código

Código / Code

Canário Suprema S4

Canario Suprema S4 / Canary Supreme S4

00689SPC

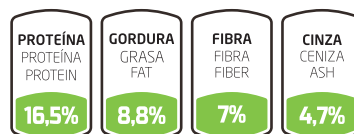
20kg



Composição: Alpista, linhaça, níger, perilha, cânhamo.

ES *Composición:* Alpiste, linaza, níger, perilla, cáñamo.

EN *Composition:* Canary seed, flaxseed, niger seed, perilla, hemp.





PROTEÍNA PROTEIN	GORDURA GRASA FAT	FIBRA FIBRA FIBER	CINZA CENIZA ASH
16,7%	10,3%	6,7%	4,3%



PROTEÍNA PROTEIN	GORDURA GRASA FAT	FIBRA FIBRA FIBER	CINZA CENIZA ASH
16,9%	10,4%	7,2%	4,4%



PROTEÍNA PROTEIN	GORDURA GRASA FAT	FIBRA FIBRA FIBER	CINZA CENIZA ASH
16%	8,7%	9,1%	4,1%

Canário Especial Muda

Canario Especial Muda / Canary Special Moulting

20kg

Código

Código / Code

00693SPC

Composição: Alpista, aveia, níger, linhaça, cânhamo, girassol, girassol micro preto.

ES *Composición:* Alpiste, avena, níger, linaza, cáñamo, girasol, girasol micro negro.

EN *Composition:* Canary seed, oat, niger seed, flaxseed, hemp, sunflower, black micro sunflower.



Canário Especial Cria

Canario Especial Cría / Special Breeding Canary

20kg

Código

Código / Code

00694SPC

Composição: Alpista, aveia, níger, linhaça, cânhamo, perilha, girassol, girassol micro preto.

ES *Composición:* Alpiste, avena, níger, linaza, cáñamo, perilla, girasol, girasol micro negro.

EN *Composition:* Canary seed, oat, niger seed, flaxseed, hemp, perilla, sunflower, black micro sunflower.



Canário Standart

Canario standart / Canary Standart

850g *caixa de 12 unid. / caja de 12 unid. / 12 units box*

4kg

20kg

Código

Código / Code

0061SPC

0062SPC

20041SPC

Composição: Alpista, aveia, colza, linhaça e biscoito (milho, gérmen de milho, curcuma, luzerna, beterraba, vitaminas e minerais).

ES *Composición:* Alpiste, avena, colza, linaza y galleta (maíz, germen de maíz, cúrcuma, alfalfa, remolacha, vitaminas y minerales).

EN *Composition:* Canary seed, oat, rapeseed, flaxseed and biscuit (maize, maize germ, turmeric, alfalfa, beetroot, vitamins and minerals).



Código

Código / Code

Canário Sem Biscoito Standart

Canario Standart Sin Galletas / Canary Standard Without Biscuits

20042SPC

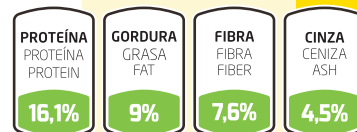
20kg



Composição: Alpista, aveia, colza, linhaça.

ES *Composición:* Alpiste, avena, colza, linaza.

EN *Composition:* Canary seed, oat, rapeseed, flaxseed.



Código

Código / Code

Canário Classic

Canario Classic / Canary Classic

20040SPC

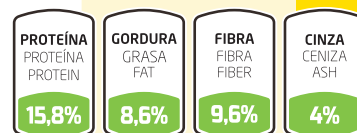
20kg



Composição: Alpista, aveia, colza, linhaça, biscoito (milho, gérmen de milho, curcuma, luzerna, beterraba, vitaminas e minerais).

ES *Composición:* Alpiste, avena, colza, linaza, galletas (maíz, germen de maíz, cúrcuma, alfalfa, remolacha, vitaminas y minerales).

EN *Composition:* Canary seed, oat, rapeseed, flaxseed, biscuit (maize, maize germ, turmeric, alfalfa, beetroot, vitamins and minerals).



Código

Código / Code

Canário Sem Aveia

Canario Sin Avena / Canary Without Oats

40229

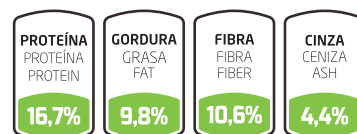
4kg



Composição: Alpista, colza, linhaça, biscoito (milho, gérmen de milho, curcuma, luzerna, beterraba, vitaminas e minerais).

ES *Composición:* Alpiste, colza, linaza, galletitas (maíz, germen de maíz, cúrcuma, alfalfa, remolacha, vitaminas y minerales).

EN *Composition:* Canary seed, rapeseed, flaxseed, biscuits (maize, maize germ, turmeric, alfalfa, beetroot, vitamins and minerals).





PROTEÍNA PROTEÍNA PROTEIN 18,4%	GORDURA GRASA FAT 15,3%	FIBRA FIBRA FIBER 15,7%	CINZA CENIZA ASH 4,1%
--	--	--	--



PROTEÍNA PROTEÍNA PROTEIN 16,8%	GORDURA GRASA FAT 18,9%	FIBRA FIBRA FIBER 12,7%	CINZA CENIZA ASH 4,6%
--	--	--	--

Germinar para Canário

Germinar para Canario / Sprouting for Canary

Código
Código / Code

750g	caixa de 12 unid. / caja de 12 unid. / 12 units box	2108
4kg		2117
20kg		40823SPC

Composição: Colza, níger, feijão mung, trigo, alpista, gramíneas.

ES *Composición:* Colza, níger, soja verde, trigo, alpiste, gramíneas.

EN *Composition:* Rapeseed, niger seed, mung bean, wheat, canary seed, grasses.



Germinar Branco para Canário

Germinar Blanco para Canario / White Sprout for Canary

Código
Código / Code

850g	caixa de 12 unid. / caja de 12 unid. / 12 units box	2120
4kg		2118
20kg		40825SPC

Composição: Níger, trigo, feijão mung, milho alvo, alpista, gramíneas, girassol micro preto.

ES *Composición:* Níger, trigo, soja verde, mijo blanco, alpiste, gramíneas, girasol micro negro.

EN *Composition:* Niger, wheat, mung bean, white millet, canary seed, grasses, black micro sunflower.



Código

Código / Code

Saúde e Canto

Salud y Canto / Health and Singing

2200	250g	caixa de 10 unid. / caja de 10 unid. / 10 units box
2201	750g	caixa de 12 unid. / caja de 12 unid. / 12 units box
0087-1SPC	20kg	



Composição: Níger, milho alvo, colza, alpista, japonês, painço, gramíneas, cânhamo, linhaça, chicória, alface, anis, cardo.

ES Composición: Níger, mijo blanco, colza, alpiste, japonés, panizo, gramíneas, cáñamo, linaza, achicoria, lechuga, anís, cardo.

EN Composition: Niger seed, white millet, rapeseed, canary seed, japanese, panicum, grasses, hemp, flaxseed, chicory, lettuce, anise, thistle.



PROTEÍNA PROTEINA PROTEIN 14,2%	GORDURA GRASA FAT 14,1%	FIBRA FIBRA FIBER 10,5%	CINZA CENIZA ASH 3,5%
--	--	--	--



Fauna

Alimentação

FAUNA

Origem: Venezuela, Africa e Libéria

Raças: Cardinalitos, Pintassilgos, Spinus lugres, Cruza-bicos, Dom-fafes.

Alimentação de Excelência: Sendo aves canoras delicias-se com sementes e verduras.

A **Pet Cup** prepara misturas de sementes para todas estas espécies para o periodo de manutenção e criação, proporcionando uma dieta rica e saudável.

Para complemento às sementes aconselhamos colocar à disposição suplementos, vitaminas e papas **Pet Cup**.



Fauna

Alimentación / Nutrition

ES FAUNA

Origen: Venezuela, África y Liberia

Razas: Cardinalitos, Jilgueros, Spinus lugres, Cruza-bicos, Dom-fafes

Alimentación de Excelencia: Al ser aves canoras, se deleitan con semillas y verduras.

Pet Cup prepara mezclas de semillas para todas estas especies para el período de mantenimiento y cría, proporcionando una dieta rica y saludable.

Como complemento a las semillas, recomendamos poner a disposición suplementos, vitaminas y papillas Pet Cup.

EN FAUNA

Origin: Venezuela, Africa, and Liberia

Breeds: Cardinals, Finches, Spinus lugres, Cruza-bicos, Dom-fafes

Excellent Nutrition: As songbirds, they delight in seeds and vegetables.

Pet Cup prepares seed mixes for all these species for maintenance and breeding periods, providing a rich and healthy diet.

To complement the seeds, we recommend making supplements, vitamins, and Pet Cup soft foods available.





PROTEÍNA PROTEÍNA PROTEIN 15,9%	GORDURA GRASA FAT 17,3%	FIBRA FIBRA FIBER 10,3%	CINZA CENIZA ASH 3,4%
--	--	--	--



PROTEÍNA PROTEÍNA PROTEIN 16,3%	GORDURA GRASA FAT 18,2%	FIBRA FIBRA FIBER 11,2%	CINZA CENIZA ASH 3,1%
--	--	--	--

Carduelis Premium

Carduelis Premium / Carduelis Premium

Código

Código / Code

3kg

41833

Composição: Japonês, alpista, niger, perilha, gramíneas, chicória, milho alvo, linhaça, girassol, painço, cardo maria, cânhamo, alface, trevo, funcho, papoila, sésamo, anis.



ES **Composición:** Japonés, alpiste, níger, perilla, gramíneas, achicoria, mijo blanco, linaza, pipa, panizo, cardo mariano, cáñamo, lechuga, trébol, hinojo, amapola, sésamo, anís.



EN **Composition:** Japanese, canary seed, niger, perilla, grasses, chicory, white millet, flaxseed, sunflower, panicum, milk thistle, hemp, lettuce, clover, fennel, poppy, sesame, anise.

Major Mix Premium

Major Mix Premium / Major Mix Premium

Código

Código / Code

3kg

41830

Composição: Japonês, gramíneas, alpista, perilha, niger, chicória, girassol, cardo maria, linhaça, alface, cânhamo, milho alvo, sésamo, cenoura, anis, cardo.



ES **Composición:** Japonés, gramíneas, alpiste, perilla, níger, achicoria, girasol, cardo mariano, linaza, lechuga, cáñamo, mijo blanco, sésamo, zanahoria, anís, cardo.



EN **Composition:** Japanese, grasses, canary seed, perilla, niger, chicory, sunflower, milk thistle, flaxseed, lettuce, hemp, white millet, sesame, carrot, anise, thistle.



Código

Código / Code

Cardinalitos Premium

Cardinalitos Premium / Cardinals Premium

41826

3kg

41827SPC

15kg



Composição: Gramíneas, perilha, níger, alpista, alface, chicória, linhaça, sésamo, cenoura, milho alvo, cardo.

ES Composición: Gramíneas, perilla, níger, alpiste, lechuga, achicoria, linaza, sésamo, zanahoria, mijo blanco, cardo.

EN Composition: Grasses, perilla, niger seed, canary seed, lettuce, chicory, flaxseed, sesame, carrot, white millet, thistle.



Código

Código / Code

Silvestres Premium

Silvestres Premium / Wild Birds Premium

20196

600g

caixa de 12 unid. / caja de 12 unid. / 12 units box

20192

3kg

40827SPC

15kg



Composição: Alpista, níger, gramíneas, milho alvo, japonês, painço, linhaça, luzerna, perilha, funcho, cardo maria, chicória, girassol micro preto, alface, sésamo, papoila.

ES Composición: Alpiste, níger, gramíneas, mijo blanco, japonés, panizo, linaza, alfalfa, perilla, hinojo, cardo mariano, achicoria, girasol micro negro, lechuga, sésamo, amapola.

EN Composition: Canary seed, niger seed, grasses, white millet, japanese, panicum, flaxseed, alfalfa, perilla, fennel, milk thistle, chicory, black micro sunflower, lettuce, sesame, poppy.





PROTEÍNA PROTEÍNA PROTEIN 16,6%	GORDURA GRASA FAT 13,3%	FIBRA FIBRA FIBER 8,6%	CINZA CENIZA ASH 4,8%
--	--	---	--

Pintassilgos Premium
Jilgueros Premium / Goldfinches Premium

Código
Código / Code

4kg

41829

20kg

40828SPC

Composição: Alpista, níger, linhaça, cânhamo, perilha, painço, alface, milho alvo, girassol micro preto, chicória, japonês, gramíneas, girassol.



ES *Composición:* Alpiste, níger, linaza, cáñamo, perilla, panizo, lechuga, mijo blanco, girasol micro negro, achicoria, japonés, gramíneas, pipa.

EN *Composition:* Canary seed, niger seed, flaxseed, hemp, perilla, panicum, lettuce, white millet, black micro sunflower, chicory, japanese, grasses, sunflower.



Código

Código / Code

Goldfinch

41803SPC

20kg



Composição: Alpista, niger, colza, linhaça, aveia, cânhamo, perilha, painço, japonês, sésamo, gramíneas.

ES *Composición:* Alpiste, niger, colza, linaza, avena, cáñamo, perilla, panizo, japones, sesamo, gramíneas.

EN *Composition:* Canary seed, niger, rapeseed, flaxseed, oat, hemp, perilla, panicum, japanese, sesame, grasses.



PROTEÍNA
PROTEÍNA
PROTEIN
17,9%

GORDURA
GRASA
FAT
18,1%

FIBRA
FIBRA
FIBER
12,6%

CINZA
CENIZA
ASH
4,8%



Exóticos

Alimentação

EXÓTICOS

Origem: Australia e Ásia

Raças: Diamante de Gould, Mandarins, Bengalins

Alimentação de Excelência: Sendo aves canoras, deliciam-se com sementes e verduras.

A **Pet Cup** prepara misturas de sementes para todas estas espécies para o período de manutenção e criação, proporcionando uma dieta rica e saudável.

Para complemento às sementes aconselhamos colocar à disposição suplementos, vitaminas e papas **Pet Cup**.

ES EXÓTICOS

Origen: Australia y Asia

Razas: Diamante de Gould, Mandarines, Bengalines

Alimentación de Excelencia: Al ser aves canoras, se deleitan con semillas y verduras.

Pet Cup prepara mezclas de semillas para todas estas especies para el período de mantenimiento y cría, proporcionando una dieta rica y saludable.

Como complemento a las semillas, recomendamos poner a disposición suplementos, vitaminas y papillas Pet Cup.

EN EXOTICS

Origin: Australia and Asia

Breeds: Gouldian Finch, Mandarins, Bengalese

Excellent Nutrition: As songbirds, they delight in seeds and vegetables.

Pet Cup prepares seed mixes for all these species for maintenance and breeding periods, providing a rich and healthy diet.

To complement the seeds, we recommend making supplements, vitamins, and Pet Cup soft foods available.

Código

Código / Code

Exótico Classic
Exótico Classic/ Exotic Classic

00631SPC

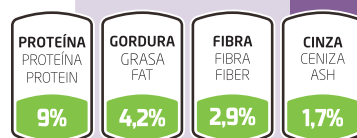
20kg



Composição: Milho alvo, painço, alpista, niger, biscoito (milho, gérmen de milho, curcuma, luzerna, beterraba, vitaminas e minerais).

ES *Composición:* Mijo blanco, panizo, alpiste, níger, galleta (maíz, germen de maíz, cúrcuma, alfalfa, remolacha, vitaminas y minerales).

EN *Composition:* White millet, panicum, canary seed, niger, biscuits (maize, maize germ, turmeric, alfalfa, beetroot, vitamins and minerals).



Código

Código / Code

Exótico Profissional Classic

Exótico Prof. Classic / Exotic Professional Classic

21792SPC

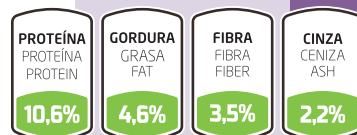
20kg



Composição: Milho alvo, alpista, painço, niger.

ES *Composición:* Mijo blanco, alpiste, panizo, níger.

EN *Composition:* White millet, canary seed, panicum, niger.



Código

Código / Code

Exótico Standart

Exótico Standart / Exotic Standart

0070SPC

850g

Caixa 12 unid. / Caja 12 unid. / 12 units box

0071SPC

4kg

00721SPC

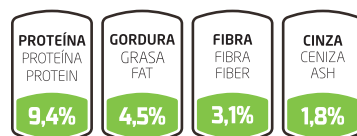
20kg



Composição: Milho alvo, painço, alpista, niger, linhaça, biscoito (milho, gérmen de milho, curcuma, luzerna, beterraba, vitaminas e minerais).

EN *Composición:* Mijo blanco, panizo, alpiste, níger, linaza, galleta (maíz, germen de maíz, cúrcuma, alfalfa, remolacha, vitaminas y minerales).

EN *Composition:* White millet, panicum, canary seed, niger, flaxseed, biscuits (maize, maize germ, turmeric, alfalfa, beetroot, vitamins and minerals).





PROTEÍNA PROTEÍNA PROTEIN 12,4%	GORDURA GRASA FAT 5,9%	FIBRA FIBRA FIBER 4,3%	CINZA CENIZA ASH 2,5%
--	---	---	--



PROTEÍNA PROTEÍNA PROTEIN 9,6%	GORDURA GRASA FAT 3,3%	FIBRA FIBRA FIBER 3,4%	CINZA CENIZA ASH 1,5%
---	---	---	--



PROTEÍNA PROTEÍNA PROTEIN 12,9%	GORDURA GRASA FAT 6%	FIBRA FIBRA FIBER 5,2%	CINZA CENIZA ASH 3,4%
--	---	---	--

Exótico Premium

Exótico Premium / Exotic Premium

4kg

20kg

Código

Código / Code

20195

40811SPC

Composição: Milho alvo, alpista, painço, japonês, perilha, níger.

EN *Composición:* Mijo blanco, alpiste, panizo, japonés, perilla, níger.

EN *Composition:* White millet, canary seed, panicum, japanese, perilla, niger.



Exótico Africano Premium

Exótico Africano Premium / African Exotic Premium

20kg

Código

Código / Code

40813SPC

Composição: Painço, japonês, gramíneas, milho alvo, alpista.

ES *Composición:* Panizo, japonés, gramíneas, mijo blanco, alpiste.

EN *Composition:* Panicum, japanese, grasses, white millet, canary seed.



Exótico Breeding Premium

Exótico Breeding Premium / Breeding Exotic Premium

20kg

Código

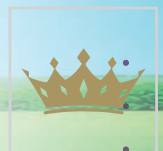
Código / Code

41811SPC

Composição: Alpista, milho alvo, painço, japonês, perilha, níger.

ES *Composición:* Alpiste, mijo blanco, panizo, japonés, perilla, níger.

EN *Composition:* Canary seed, white millet, panicum, japanese, perilla, niger.



Código

Código / Code

40814SPC

20kg



Exótico Gould Premium

Exótico Gould Premium / Gould Exotic Premium

Composição: Alpista, milho alvo, japonês.

ES *Composición:* Alpiste, mijo blanco, japonés.

EN *Composition:* Canary seed, white millet, japanese.



PROTEÍNA PROTEÍNA PROTEIN	GORDURA GRASA FAT	FIBRA FIBRA FIBER	CINZA CENIZA ASH
11,7%	4,7%	4,3%	3%

Código

Código / Code

41811SPC

20kg



Exótico Gould S4 Premium

Exótico Gould S4 Premium / Exotic Gould S4 Premium

Composição: Alpista, japonês, painço.

ES *Composición:* Alpiste, japonés, panizo.

EN *Composition:* Canary seed, japanese, panicum.



PROTEÍNA PROTEÍNA PROTEIN	GORDURA GRASA FAT	FIBRA FIBRA FIBER	CINZA CENIZA ASH
13,8%	6,2%	5,1%	3,6%



Insectívoros

Alimentação

Origem: África, Brasil e Escandinávia

Raças: Rouxinol do Japão, Melros, Tordos, Gaios.

Alimentação de Excelência: Sendo aves granívoras e frugívoras, deliciam-se com ração granulada, frutos secos, frutas frescas e insetos.

A **Pet Cup** preparou uma ração que proporciona uma dieta rica e saudável. Para complemento aconselhamos colocar à disposição suplementos, vitaminas e papas **Pet Cup** nos períodos essenciais de vida das aves.

ES INSECTIVORES

Origen: África, Brasil y Escandinavia

Razas: Ruiseñor japonés, mirlos, tordos, arrendajos.

Alimentación de excelencia: Al tratarse de granívoras y frugívoras, se alimentan de comida granulada, frutos secos, fruta fresca e insectos.

Pet Cup ha formulado un pienso que proporciona una dieta rica y saludable. Como complemento, recomendamos ofrecer suplementos, vitaminas y papillas **Pet Cup** durante los períodos esenciales de la vida del ave.

EN INSECTÍVOROS

Origin: Africa, Brazil and Scandinavia

Varieties: Japanese Nightingale, Blackbird, Thrush, Jay.

Excellence in Feeds: As granivorous and frugivorous birds, they feast on granulated food, nuts, fresh fruit and insects.

Pet Cup has prepared a feed that provides a rich and healthy diet. To complement this, we recommend providing supplements, vitamins and **Pet Cup** food during the essential periods of the bird's life.



Código Código / Code	Granulado para Aves Insetívoras Granulado para Aves Insetívoras / Granules for insectivorous Birds	
0010	750g	caixa de 12 unid./ caja de 12 unid. / 12 units box
00112	4kg	
00111SPC	20kg	



Composição: Granulado de cereais e compostos proteicos: trigo, farinha de soja, milho, glúten de milho, farinha de girassol, cálcio, fósforo, vitaminas, minerais e frutos.

ES *Composición:* Granulado de cereales y compuestos proteicos: trigo, harina de soja, maíz, gluten de maíz, harina de girasol, calcio, fósforo, vitaminas, minerales y frutos.

EN *Composition:* Granulated cereals and protein compounds: wheat, soybean meal, maize, maize gluten, sunflower meal, calcium, phosphorus, vitamins, minerals, and fruits.



PROTEÍNA PROTEINA PROTEIN	GORDURA GRASA FAT	FIBRA FIBRA FIBER	CINZA CENIZA ASH
17%	2%	5,2%	6,1%



Mealworms

Alimento natural desidratado

Alimento natural deshidratado / Natural dehydrated food

As mealworms (larvas de *Tenebrio molitor*) são uma fonte natural e altamente nutritiva de alimento para uma grande variedade de animais. Ricas em proteínas, gorduras saudáveis e minerais essenciais, representam uma excelente alternativa alimentar para aves, répteis, peixes, roedores e outros pequenos animais.

Devido ao seu elevado valor nutricional e elevada palatabilidade, são amplamente utilizadas tanto na alimentação diária como em dietas complementares adaptando-se facilmente às necessidades de cada espécie.

ES

Las mealworms (larvas de *Tenebrio molitor*) son una fuente natural y altamente nutritiva de alimento para una gran variedad de animales. Ricas en proteínas, grasas saludables y minerales esenciales, representan una excelente alternativa alimentaria para aves, reptiles, peces, roedores y otros pequeños animales.

Debido a su alto valor nutricional y elevada palatabilidad, se utilizan ampliamente tanto en la alimentación diaria como en dietas complementarias, adaptándose fácilmente a las necesidades de cada especie.

EN

Mealworms (*Tenebrio molitor* larvae) are a natural and highly nutritious food source for a wide variety of animals. Rich in protein, healthy fats, and essential minerals, they represent an excellent dietary alternative for birds, reptiles, fish, rodents, and other small animals.

Due to their high nutritional value and strong palatability, they are widely used in both daily feeding and complementary diets, easily adapting to the needs of each species.



100%
Natural

Código

Código / Code

Mealworms

4095	200g	caixa de 8 unid./ caja de 8 unid. / 8 units box
4096	500g	balde / cubo / bucket
4100	10kg	



Descrição: As larvas da farinha seca **PET CUP** (*Tenebrio Molitor*) são um alimento natural de alta qualidade para aves, répteis, peixes, roedores e outros animais, que necessitam de uma dieta rica em proteínas e nutrientes. As larvas são cuidadosamente desidratadas para garantir uma excelente conservação e preservação das suas propriedades nutricionais.

ES Descripción: Las larvas de la harina seca **PET CUP** (*Tenebrio molitor*) son un alimento natural de alta calidad para aves, reptiles, peces, roedores y otros animales que necesitan una dieta rica en proteínas y nutrientes. Las larvas se deshidratan cuidadosamente para garantizar una excelente conservación y la preservación de sus propiedades nutricionales.

EN Description: **PET CUP** (*Tenebrio molitor*) dried mealworm larvae are a high-quality natural food for birds, reptiles, fish, rodents, and other animals that require a diet rich in proteins and nutrients. The larvae are carefully dehydrated to ensure excellent preservation and retention of their nutritional properties.

PROTEÍNA PROTEINA PROTEIN 51%	GORDURA GRASA FAT 29%	FIBRA FIBRA FIBER 2%	CINZA CENIZA ASH 10%
--	--	---	---



Pequenos e Médios Psitacídeos

Alimentação

Origem: Brasil e África

Raças:

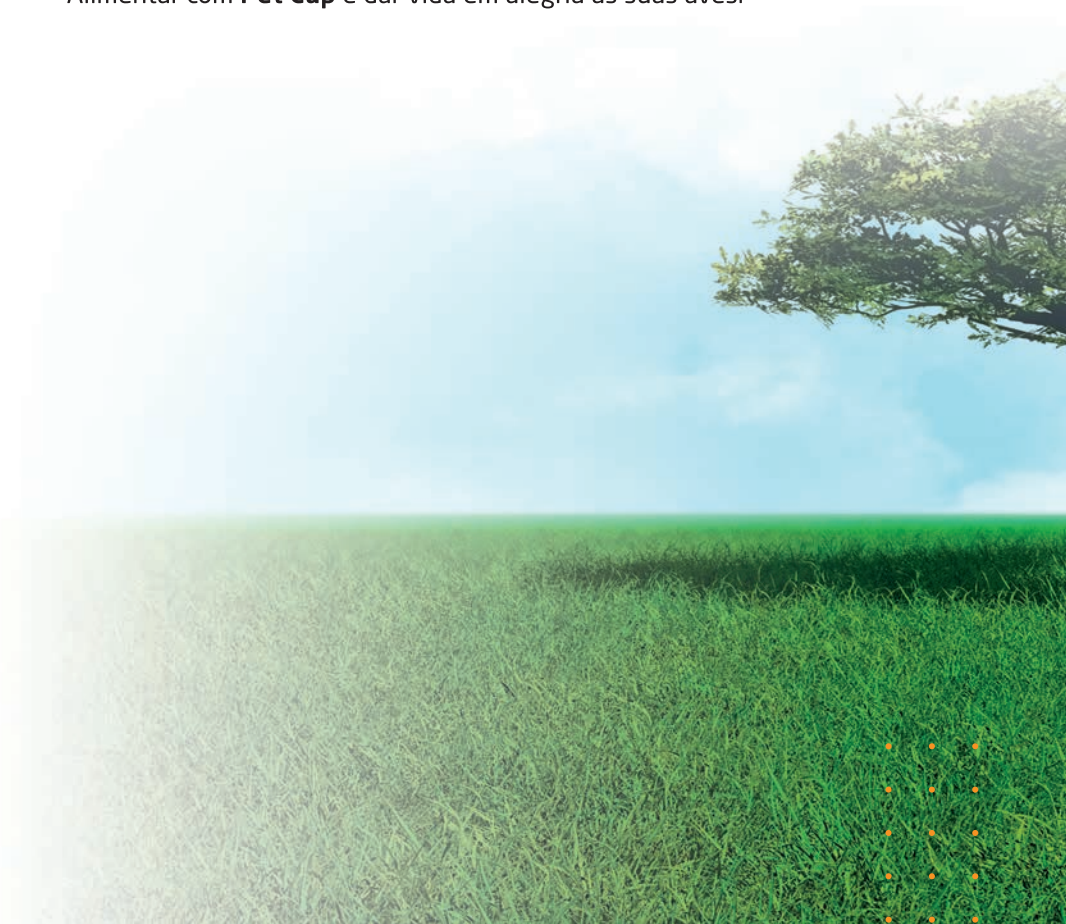
Pequenos Psitacídeos: Periquitos, Caturras, Aratingas e Roseicollis

Médios Psitacídeos: Ringneck, Maritacas, Roselas, Red Rumped.

Alimentação de Excelência: Sendo aves canoras deliciam-se com sementes, frutas e verduras.

A **Pet Cup** desenvolveu misturas de sementes para a manutenção e criação, proporcionando uma dieta rica e saudável. Para complemento às sementes aconselhamos colocar à disposição suplementos, vitaminas e papas **Pet Cup** nos períodos essenciais de vida das aves.

Alimentar com **Pet Cup** é dar vida em alegria às suas aves.



Pequeños y Medianos Psitácidos

Small and Medium Parakeets

Alimentación / Nutrition

ES Origen: Brasil y África

Razas:

Psitácidos pequeños: Periquitos, Caturras, Aratingas y Roseicollis

Psitácidos medianos: Ringneck, Maritacas, Roselas, Red Rumped.

Alimentación de excelencia: Al tratarse de aves canoras, se deleitan con las semillas, las frutas y las hortalizas.

Pet Cup ha desarrollado mezclas de semillas para los períodos de mantenimiento, cría y muda, proporcionando una dieta rica y saludable.

Como complemento a las semillas, recomendamos poner a disposición suplementos, vitaminas y papillas **Pet Cup** durante las etapas esenciales de la vida de las aves.

Alimentar con **Pet Cup** supone dar vida y alegría a sus aves.

EN Origin: Brazil and Africa

Varieties:

Small Psittacines: Parakeet, Cockatiel, Aratinga and Roseicollis

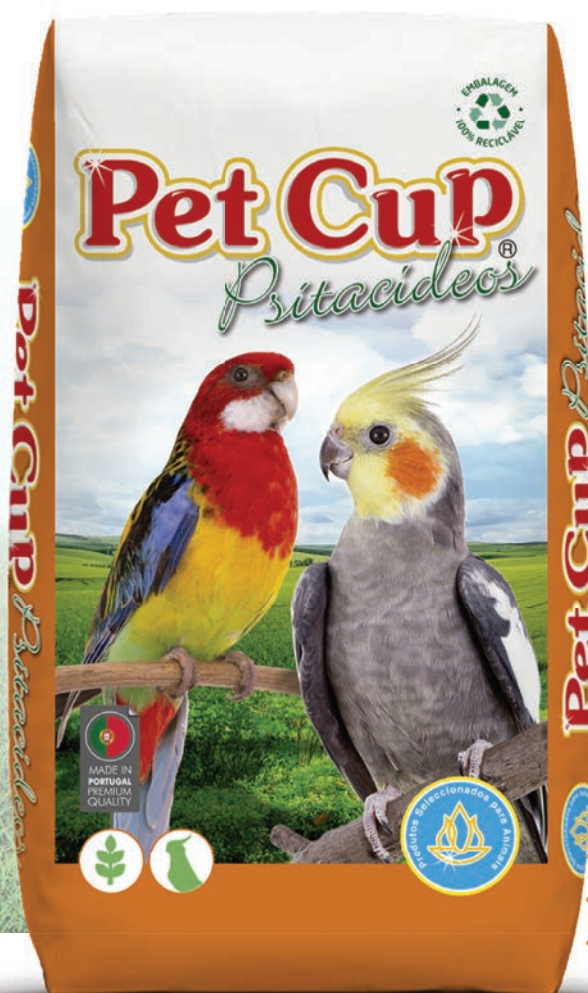
Medium Psittacines: Ringneck, Maritaca, Rosella, Red-Rumped.

Excellence in Feeds: As songbirds, seeds, fruit and vegetables make their delight.

Pet Cup has developed specific seed mixes which provide rich and healthy diets in the maintenance and breeding seasons.

To complement the seeds, it is advisable that supplements, vitamins and **Pet Cup** porridge be made available during the most critical periods of the birds' lives.

Feeding **Pet Cup** affords your birds a life of joy.





PROTEÍNA PROTEÍNA PROTEIN 10,9%	GORDURA GRASA FAT 5,6%	FIBRA FIBRA FIBER 4%	CINZA CENIZA ASH 2,4%
--	---	---	--

Neophemas Premium

Neophemas Premium / Neophemas Premium

20kg

Código

Código / Code

40830SPC

Composição: Milho alho, alpista, painço, japonês, aveia, níger, linhaça.

ES *Composición:* Mijo blanco, alpiste, panizo, japonés, avena, níger, linaza.

EN *Composition:* White millet, canary seed, panicum, japanese, oat, niger, flaxseed.



PROTEÍNA PROTEÍNA PROTEIN 11,5%	GORDURA GRASA FAT 16,4%	FIBRA FIBRA FIBER 8,4%	CINZA CENIZA ASH 2%
--	--	---	--

Caturras

Cotorras / Cockatiels

20kg

Código

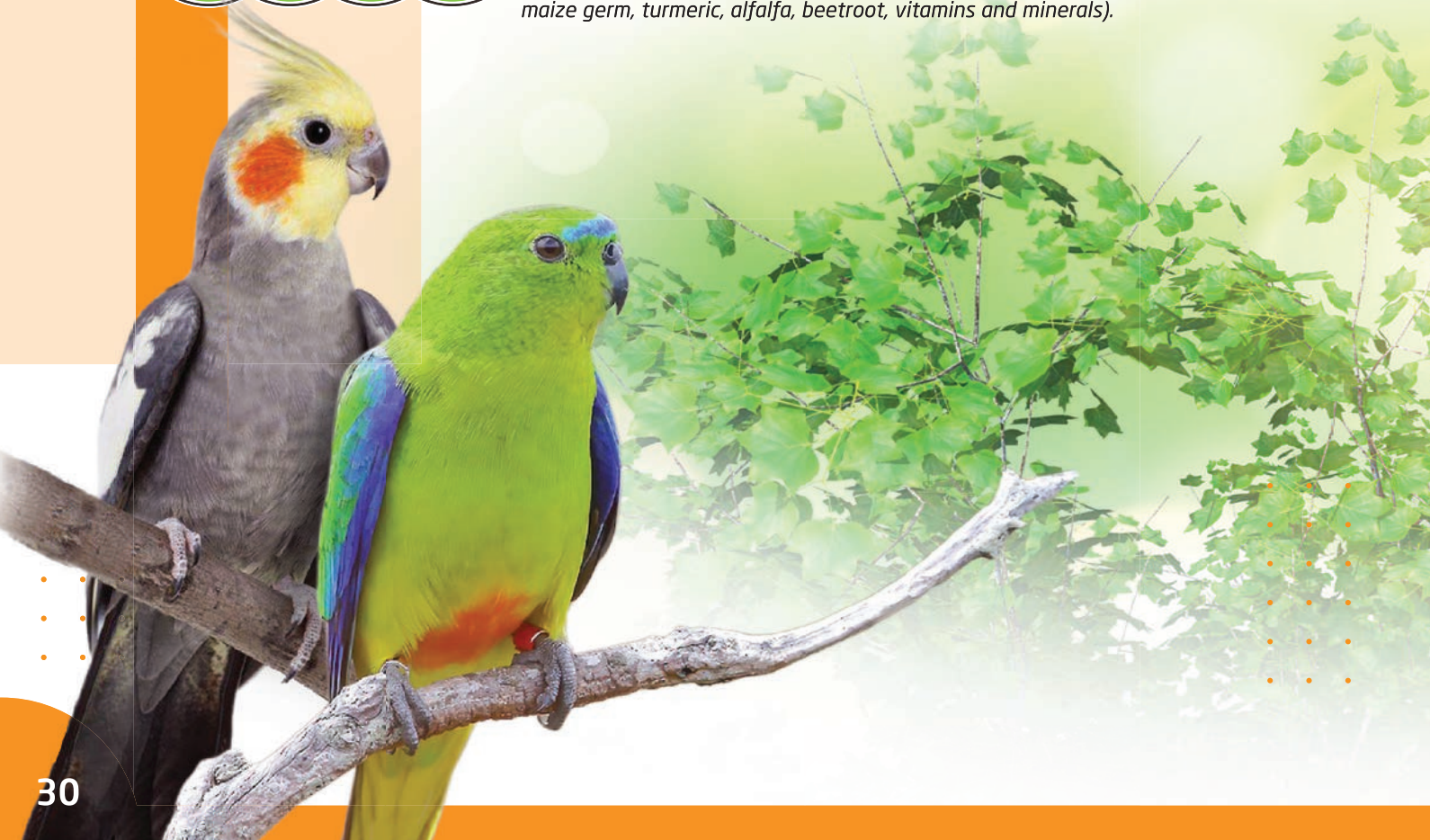
Código / Code

00769SPC

Composição: Milho alho, alpista, girassol, aveia, sorgo, cártamo, dary, sarraceno, arroz, biscoito (milho, gérmen de milho, curcuma, luzerna, beterraba, vitaminas e minerais).

ES *Composición:* Mijo blanco, alpiste, pipas, avena, sorgo, cártamo, dary, serraceno, arroz, galletitas (maíz, germen de maíz, cúrcuma, alfalfa, remolacha, vitaminas y minerales).

EN *Composition:* White millet, canary seed, sunflower, oat, sorghum, safflower, dary, buckwheat, rice, biscuits (maize, maize germ, turmeric, alfalfa, beetroot, vitamins and minerals).



Código

Código / Code

Psitacédeo Premium

Psitácido Premium / Parakeet Premium

00581SPC

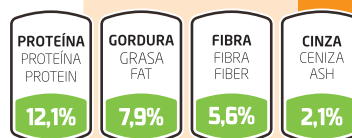
20kg



Composição: Milho alvo, alpista, dary, cártamo, girassol, arroz, aveia, sarraceno, trigo, niger, cânhamo, linhaça.

ES *Composición:* Mijo blanco, alpiste dary, cártamo, girasol, arroz, avena, sarraceno, trigo, niger, cáñamo, linaza.

EN *Composition:* White millet, canary seed, dary, safflower, sunflower, rice, oat, buckwheat, wheat, niger, hemp, flaxseed.



Código

Código / Code

Psitacédeo Classic

Psitácido Classic / Parakeet Classic

00770SPC

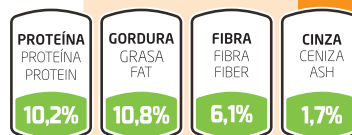
20kg



Composição: Milho alvo, girassol, sorgo, dary, alpista, cártamo, sarraceno, aveia, arroz, biscoito (milho, germen de milho, curcuma, luzerna, beterraba, vitaminas e minerais).

ES *Composición:* Mijo blanco, girasol, sorgo, dary, alpiste, cártamo, sarraceno, avena, arroz, galleta (maíz, germen de maíz, cúrcuma, alfalfa, remolacha, vitaminas y minerales).

EN *Composition:* White millet, sunflower, sorghum, dary, canary seed, safflower, buckwheat, oat, rice, biscuits (maize, maize germ, turmeric, alfalfa, beetroot, vitamins and minerals).



Código

Código / Code

Psitacédeo Standart

Psitácido Premium / Parakeet Standart

0073SPC

850g

Caixa 12 unid. / Caja 12 unid. / 12 units box

0074SPC

4kg

00771SPC

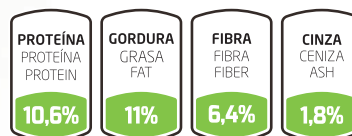
20kg



Composição: Milho alvo, girassol, alpista, sorgo, dary, aveia, cártamo, arroz, sarraceno, biscoito (milho, germen de milho, curcuma, luzerna, beterraba, vitaminas e minerais).

ES *Composición:* Mijo blanco, girasol, alpiste, sorgo, dary, avena, cártamo, arroz, sarraceno, galleta (maíz, germen de maíz, cúrcuma, alfalfa, remolacha, vitaminas y minerales).

EN *Composition:* White millet, sunflower, canary seed, sorghum, dary, oat, safflower, rice, buckwheat, biscuits (maize, maize germ, turmeric, alfalfa, beetroot, vitamins and minerals).





Agapornis

Lovebirds



Código

Código / Code

Agapornis Classic

Agapornis Classic / Lovebird Classic

40821SPC

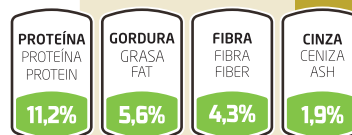
20kg



Composição: Milho alvo, alpista, dary, cártamo, arroz, aveia, níger, linhaça, sarraceno.

ES Composición: Mijo blanco, alpiste, dary, cártamo, arroz, avena, níger, linaza, sarraceno.

EN Composition: White millet, canary seed, dary, safflower, rice, oat, niger, flaxseeds, buckwheat.



Código

Código / Code

Agapornis Energy

Agapornis Energy / Lovebird Energy

40820SPC

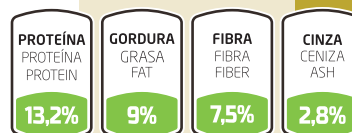
20kg



Composição: Milho alvo, alpista, cártamo, sarraceno, linhaça, aveia, cânhamo, níger, arroz.

ES Composición: Mijo blanco, alpiste, cártamo, sarraceno, linaza, avena, cáñamo, niger, arroz.

EN Composition: White millet, canary seed, safflower, buckwheat, flaxseed, oat, hemp, niger, rice.



Código

Código / Code

Agapornis Premium

Agapornis Premium / Lovebird Premium

20294

850g

Caixa 12 unid. / Caja 12 unid. / 12 units box

20194

4kg

40822SPC

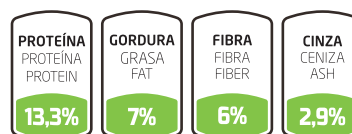
20kg



Composição: Alpista, milho alvo, cártamo, arroz, aveia, níger, cânhamo, dary, sarraceno, linhaça.

ES Composición: Alpiste, mijo blanco, cártamo, arroz, avena, níger, cáñamo, dary, sarraceno, linaza.

EN Composition: Canary seed, white millet, safflower, rice, oat, niger, hemp, dary, buckwheat, flaxseed.





Periquitos

Budgies



Código

Código / Code

Periquito Inglês Premium

Periquito Inglés Premium / English Budgie Premium

20197

4kg

20062SPC

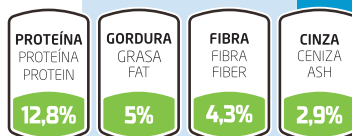
20kg



Composição: Alpista, milho alvo, japonês, painço, aveia, níger.

ES Composición: Alpiste, mijo blanco, japonés, panizo, avena, níger.

EN Composition: Canary seeds, white millet, japanese, panicum, oat, niger.



Código

Código / Code

Periquito Classic

Periquito Classic / Budgie Classic

20060SPC

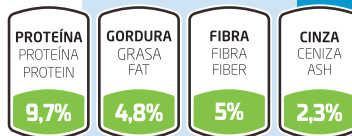
20kg



Composição: Milho alvo, alpista, aveia, cártamo, linhaça, biscoito (milho, germen de milho, curcuma, luzerna, beterraba, vitaminas e minerais).

ES Composición: Mijo blanco, alpiste, avena, cártamo, linaza, galleta (maíz, germen de maíz, cúrcuma, alfalfa, remolacha, vitaminas y minerales).

EN Composition: White millet, canary seed, oat, safflower, flaxseed, biscuit (maize, maize germ, turmeric, lucerne, beetroot, vitamins and minerals).



Código

Código / Code

Periquito Standart

Periquito Standart / Budgie Standard

0051SPC

850g

Caixa 12 unid. / Caja 12 unid. / 12 units box

0052SPC

4kg

20061SPC

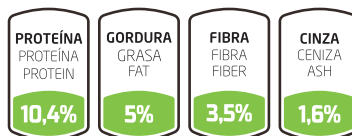
20kg



Composição: Milho alvo, alpista, cártamo, aveia, linhaça, biscoito (milho, germen de milho, curcuma, luzerna, beterraba, vitaminas e minerais).

ES Composición: Mijo blanco, alpiste, cártamo, avena, linaza, galletas (maíz, germen de maíz, cúrcuma, alfalfa, remolacha, vitaminas y minerales).

EN Composition: White millet, canary seed, safflower, oat, flaxseed, biscuits (maize, maize germ, turmeric, lucerne, beetroot, vitamins and minerals).



Grandes Psitacideos

Alimentação

Origem: Brasil e África

Raças: Araras, Papagaios, Cacatuas

Alimentação de Excelência: Sendo aves canoras deliciam-se com sementes, frutos secos, frutas frescas e verduras

A **Pet Cup** desenvolveu misturas de sementes para a manutenção e criação, proporcionando uma dieta rica e saudável.

Para complemento às sementes aconselhamos colocar à disposição suplementos, vitaminas e papas **Pet Cup** nos períodos essenciais de vida das aves.

Alimentar com **Pet Cup** é dar vida com alegria às suas aves.



Grandes Psitácidos

Large Psittacines

Alimentación / Nutrition

ES Origen: Brasil y África

Razas: Guacamayos, papagayos, cacatúas

Alimentación de excelencia: Al ser pájaros cantores, les encantan las semillas, los frutos secos, las frutas frescas y las verduras.

Pet Cup ha desarrollado mezclas de semillas para el mantenimiento y la cría, proporcionando una dieta rica y saludable.

Como complemento a las semillas, recomendamos poner a disposición suplementos, vitaminas y papillas **Pet Cup** en los períodos esenciales de la vida de las aves.

Alimentar con **Pet Cup** supone dar vida y alegría a sus aves.

EN Origin: Brazil and Africa

Varieties: Macaws, Parrots, Cockatoos

Excellence in Feeds: As songbirds, they delight in seeds, nuts, fresh fruit and vegetables

Pet Cup has developed specific seed mixes which provide rich and healthy diets in the maintenance and breeding seasons.

To complement the seeds, it is advisable that supplements, vitamins and **Pet Cup** porridge be made available during the most critical periods of the birds' lives.

Feeding **Pet Cup** affords your birds a life of joy.





PROTEÍNA
PROTEÍNA
PROTEIN
13,5%

GORDURA
GRASA
FAT
13,6%

FIBRA
FIBRA
FIBER
10,5%

CINZA
CENIZA
ASH
2,3%

Papagaio Premium

Papagayo Premium / Parrot Premium

20kg

Código

Código / Code

00762SPC

Composição: Girassol, milho alvo, cártamo, alpista, dary, trigo, arroz, aveia, sorgo, sarraceno, cânhamo, pinhões, pevides, frutos.

ES *Composición:* Girasol, mijo blanco, cártamo, alpiste, dary, trigo, arroz, avena, sorgo, sarraceno, cáñamo, piñones, semillas de calabaza, frutos.

EN *Composition:* Sunflower, white millet, safflower, canary seed, dary, wheat, rice, oats, sorghum, buckwheat, hemp, pine nuts, pumpkin seeds, fruits.



PROTEÍNA
PROTEÍNA
PROTEIN
13,8%

GORDURA
GRASA
FAT
18,4%

FIBRA
FIBRA
FIBER
12,3%

CINZA
CENIZA
ASH
2,1%

Papagaio Standart

Papagayo Standard / Parrot Standard

700g

Caixa 10 unid. / Caja 10 unid. / 10 units box

Código

Código / Code

0066SPC

3kg

0067SPC

15kg

00761SPC

Composição: Girassol, cártamo, milho, arroz, dary, ervilhas, aveia, trigo, biscoito (milho, germen de milho, curcuma, luzerna, beterraba, vitaminas e minerais), amendoim, sorgo, cevada, sarraceno, pevides, frutos.

ES *Composición:* Girasol, cártamo, maíz, arroz, dary, guisantes, avena, trigo, galleta (maíz, germen de maíz, cúrcuma, alfalfa, remolacha, vitaminas y minerales), cacahuetes, sorgo, cebada, sarraceno, semillas de calabaza, frutos.

EN *Composition:* Sunflower, safflower, maize, rice, dary, peas, oat, wheat, biscuit (maize, maize germ, turmeric, alfalfa, beetroot, vitamins and minerals), peanuts, sorghum, barley, buckwheat, pumpkin seeds, fruits.



Código

Código / Code

Papagaio com Frutos
Papagayo con frutos / Parrot with Fruit

2140SPC 700g Caixa 10 unid. / Caja 10 unid. / 10 units box

4066SPC 3kg

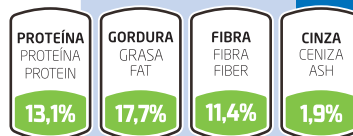
00591SPC 15kg



Composição: Girassol, cártamo, ervilhas, dary, trigo, arroz, biscoito (milho, gérmen de milho, curcuma, luzerna, beterraba, vitaminas e minerais), amendoim, cevada, sorgo, aveia, sarraceno, piri piri, pevides, frutos.

ES Composición: Girasol, cártamo, guisantes, dary, trigo, arroz, galleta (maíz, germen de maíz, cúrcuma, alfalfa, remolacha, vitaminas y minerales), cacahuete, cebada, sorgo, avena, sarraceno, guindilla, semillas de calabaza, frutos.

EN Composition: Sunflower, safflower, peas, dary, wheat, rice, biscuit (maize, maize germ, turmeric, alfalfa, beetroot, vitamins and minerals), peanut, barley, sorghum, oat, buckwheat, chilli, pumpkin seeds, fruits.



Código

Código / Code

Papagaio Special Fruit Mix

Papagayo Special Fruit Mix / Parrot Special Fruit Mix

4169 3kg

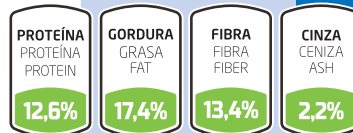
4070SVC 10kg



Composição: Girassol, frutos, ervilhas, lentilhas, trigo, arroz, sorgo, cártamo, amendoim, pevides, biscoitos (milho, gérmen de milho, curcuma, luzerna, beterraba, vitaminas e minerais).

ES Composición: Girasol, frutos, guisantes, lentejas, trigo, arroz, sorgo, cártamo, cacahuete, semillas de calabaza, galletas (maíz, germen de maíz, cúrcuma, alfalfa, remolacha, vitaminas y minerales).

EN Composition: Sunflower, fruits, peas, lentils, wheat, rice, sorghum, safflower, peanuts, pumpkin seeds, biscuits (maize, maize germ, turmeric, alfalfa, beetroot, vitamins and minerals).





PROTEÍNA PROTEÍNA PROTEIN 14,6%	GORDURA GRASA FAT 20,3%	FIBRA FIBRA FIBER 14%	CINZA CENIZA ASH 2,5%
--	--	--	--



PROTEÍNA PROTEÍNA PROTEIN 12,6%	GORDURA GRASA FAT 14,3%	FIBRA FIBRA FIBER 10,1%	CINZA CENIZA ASH 2,2%
--	--	--	--

Papagaios Africanos Premium

Papagayos Africanos Premium / African Parrots Premium

Código

Código / Code

3Kg

01678

15Kg

00677SPC

Composição: Girassol, cártamo, milho alvo, cânhamo, alpista, trigo, aveia, amendoim, arroz, noz, cevada, pevides, frutos.

ES *Composición:* Girasol, cártamo, mijo blanco, cáñamo, alpiste, trigo, avena, cacahuete, arroz, nueces, cebada, semillas de calabaza, frutos.

EN *Composition:* Sunflower, safflower, white millet, hemp, canary seed, wheat, oats, peanuts, rice, walnut, barley, pumpkin seeds, fruits.



Papagaios Amazonas Premium

Papagayos Amazonas Premium / Amazon Parrots Premium

Código

Código / Code

3Kg

01676

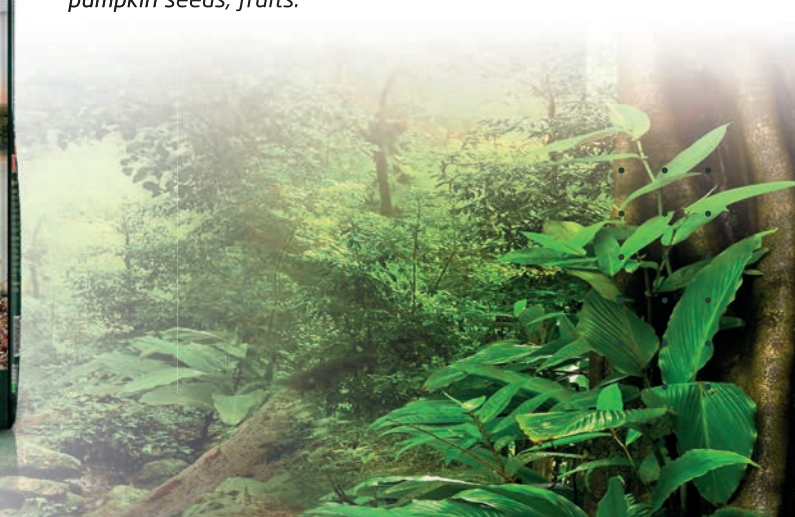
15Kg

00675SPC

Composição: Milho alvo, cártamo, girassol, alpista, trigo, arroz, cânhamo, aveia, amendoim, sarraceno, cevada, pinhões, pevides, frutos.

ES *Composición:* Mijo blanco, cártamo, girasol, alpiste, trigo, arroz, cáñamo, avena, cacahuetes, sarraceno, cebada, piñones, semillas de calabaza, frutos.

EN *Composition:* White millet, safflower, sunflower, canary seed, wheat, rice, hemp, oats, peanuts, buckwheat, barley, pine nuts, pumpkin seeds, fruits.



Código

Código / Code

Araras Premium

Guacamayos Premium / Premium Macaw

01680

2Kg

01763SPC

12Kg



Composição: Girassol, cártamo, aveia, amendoim, pevides, nozes, avelã, sorgo, piri piri, fruits.

ES Composición: Girasol, cártamo, avena, cacahuete, semillas de calabaza, nueces, avellana, sorgo, guindilla, frutos.

EN Composition: Sunflower, safflower, oats, peanuts, pumpkin seeds, walnuts, hazelnut, sorghum, chili pepper, fruits.



PROTEÍNA PROTEÍNA PROTEIN	GORDURA GRASA FAT	FIBRA FIBRA FIBER	CINZA CENIZA ASH
15,3%	28,9%	15,5%	2,5%

Código

Código / Code

Cacatuas Premium

Cacatúas Premium / Premium Cockatoos

00679SPC

15Kg



Composição: Cártamo, girassol, trigo, milho alvo, sarraceno, arroz, aveia, cânhamo, alpista, amendoim, pevides, pinhões, frutos.

ES Composición: Cártamo, girasol, trigo, mijo blanco, sarraceno, arroz, avena, cânhamo, alpiste, cacahuetes, semillas de calabaza, piñones, frutos.

EN Composition: Safflower, sunflower, wheat, white millet, buckwheat, rice, oats, hemp, canary seed, peanuts, pumpkin seeds, pine nuts, fruits.



PROTEÍNA PROTEÍNA PROTEIN	GORDURA GRASA FAT	FIBRA FIBRA FIBER	CINZA CENIZA ASH
14,2%	15,7%	11,3%	2,4%



Extrudido

Alimentação

PERFECT da **PET CUP** é um alimento de componente único 100% extrudido para pequenos, médios e grandes psitacídeos.

A alimentação das aves deve ser completa, equilibrada e variada, adaptada à espécie e às suas necessidades nutricionais.

Com a ração **PERFECT Fruits & Nuts** da **PET CUP**, oferece todos os ingredientes na mesma proporção dentro de cada grânulo ou croquete extrudido. Garantindo assim uma alimentação equilibrada com todos os nutrientes necessários para uma vida saudável.

Tendo em conta que as aves adoram descascar e comer grãos, recomendamos complementar a dieta com mistura de sementes **Pet Cup**.



Extruido Extruded

Alimentación / Nutrition

ES **PERFECT** de **Pet CUP** é un alimento monocomponente 100 % extrusionado para pequenos, medianos y grandes psitácidos.

La alimentación de las aves debe ser completa, equilibrada y variada, adaptada a la especie y a sus necesidades nutricionales.

Con la ración **PERFECT Fruits & Nuts** de **PET CUP** ofrece todos los ingredientes en la misma proporción dentro de cada gránulo o croqueta extrusionada. Con lo que se garantiza una alimentación equilibrada con todos los nutrientes necesarios para una vida saludable.

Teniendo en cuenta que a las aves les encanta pelar y comer granos, recomendamos complementar su dieta con una mezcla de semillas **Pet Cup**.

EN **PERFECT** by **Pet CUP** is a 100% extruded single-component feed for small, medium and large psittacines.

Birds diet should be complete, balanced and varied, adapted to the species and its nutritional needs.

PET CUP's PERFECT Fruits & Nuts food offers all the ingredients in the same proportion within each extruded granule or croquette. This guarantees a balanced diet with all the nutrients needed for a healthy life.

As birds love to peel and eat grains, we recommend supplementing their diet with **Pet Cup** seed mix.





PROTEÍNA PROTEIN 16,4%	GORDURA GRASA FAT 14,3%	FIBRA FIBRA FIBER 3,3%	CINZA CENIZA ASH 4%
--	--	---	--



PROTEÍNA PROTEIN 22,9%	GORDURA GRASA FAT 17%	FIBRA FIBRA FIBER 3,5%	CINZA CENIZA ASH 4,1%
--	--	---	--



Menu Diário

Menú Diario / Daily Menu

Código
Código / Code

2,5Kg

10093

10Kg

10092

Composição: Grãos extrusionados compostos de milho, farinha de linhaça, gérmen de milho, glúten de milho, óleo de girassol, leguminosas, leveduras, frutos, curcuma, chicória, dextrose, mandioca mojava, vitaminas e minerais.



ES **Composición:** Granos extrusionados compuestos de maíz, harina de linaza, germen de maíz, gluten de maíz, aceite de girasol, leguminosas, levaduras, frutos, cúrcuma, achicoria, dextrosa, yuca mojava, vitaminas y minerales.

EN **Composition:** Extruded grains composed of maize, linseed meal, maize germ, maize gluten, sunflower oil, legumes, yeasts, fruits, turmeric, chicory, dextrose, yucca mojava, vitamins and minerals.

Alta Energia

Alta Energía / High Energy

Código
Código / Code

2,5Kg

10095

10Kg

10090

Composição: Grãos extrusionados compostos de milho, farinha de linhaça, gérmen de milho, glúten de milho, óleo de girassol, leguminosas, leveduras, frutos, curcuma, chicória, dextrose, mandioca mojava, vitaminas e minerais.



ES **Composición:** Granos extrusionados compuestos de maíz, harina de linaza, germen de maíz, gluten de maíz, aceite de girasol, leguminosas, levaduras, frutos, cúrcuma, achicoria, dextrosa, yuca mojava, vitaminas y minerales.

EN **Composition:** Extruded grains composed of maize, linseed meal, maize germ, maize gluten, sunflower oil, legumes, yeasts, fruits, turmeric, chicory, dextrose, yucca mojava, vitamins and minerals.

Código

Código / Code

Menu Diário

Menú Diario / Daily Menu

1073 800g

1072 2,5Kg

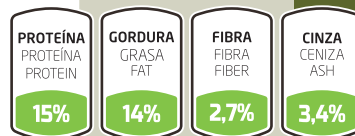
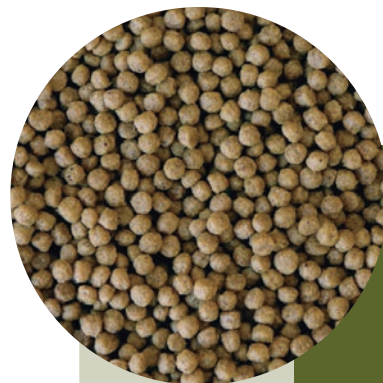
1074 10Kg



Composição: Grãos extrusionados compostos de milho, farinha de linhaça, óleo de girassol, sementes, frutos, feno grego, mandioca mojava, dextrose, vitaminas e minerais.

ES Composición: Granos extrusionados compuestos de maíz, harina de linaza, aceite de girasol, semillas, frutos, fenogreco, yuca mojava, dextrosa, vitaminas y minerales.

EN Composition: Extruded grains composed of maize, linseed meal, sunflower oil, seeds, fruits, fenugreek, yucca mojava cassava, dextrose, vitamins and minerals.



Código

Código / Code

Alta Energia

Alta Energía / High Energy

1076 2,5Kg

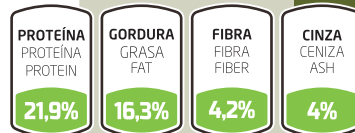
1075 10Kg



Composição: Grãos extrusionados compostos de milho, farinha de linhaça, óleo de girassol, sementes, frutos, feno grego, mandioca mojava, dextrose, vitaminas e minerais.

ES Composición: Granos extrusionados compuestos de maíz, harina de linaza, aceite de girasol, semillas, frutos, fenogreco, yuca mojava, dextrosa, vitaminas y minerales.

EN Composition: Extruded grains composed of maize, linseed meal, sunflower oil, seeds, fruits, fenugreek, yucca mojava cassava, dextrose, vitamins and minerals.



Pequenos e Médios Psitacídeos
Pequeños y Medianos Psitácidos / Small and Medium Psittacines

Pet Cup®



A **PET CUP** é uma marca conhecida pela sua alta qualidade em sementes. As sementes são a base principal da alimentação das aves.

Nas misturas ou em separado, todos os pássaros desfrutam do seu sabor, ao mesmo tempo que se cuidam.

As sementes têm um **alto valor nutricional que proporcionam muitas de vitaminas e minerais** além de ser uma fonte natural de ácidos gordos insaturados.

Com o alimento **PET CUP** pode ficar tranquilo com a certeza de que está a alimentar a sua ave da melhor forma.

ES **PET CUP** es una marca conocida por sus semillas de alta calidad. Las semillas son la base principal de la alimentación de las aves.

En mezclas o por separado, todas las aves disfrutan de su sabor, al tiempo que se benefician de ello en términos de salud.

Las semillas tienen un alto valor nutritivo, ya que aportan muchas vitaminas y minerales además de ser una fuente natural de ácidos grasos insaturados.

Con el alimento **PET CUP** tiene la seguridad de alimentar a sus aves de la mejor manera posible.

EN The **PET CUP** brand is well-known for its high-quality seeds. Seeds are the staple of a bird's diet.

In mixes or separately, all birds enjoy the seeds' flavour, whilst caring for their own well-being.

Seeds are a natural source of unsaturated fatty acids and have a high nutritional value, providing many vitamins and minerals.

With **PET CUP** feed you can rest assured that you are feeding your bird in the best possible manner.





Sementes

SEMILLAS
SEEDS



Alface Branca

Lechuga Blanca / White Lettuce

Código
Código / Code

600g *Caixa 6 unid. / Caja 6 unid. / 6 units box*

10511

10kg

2159SPC



Alpista

Alpiste / Canary Seed

Código
Código / Code

850g *Caixa 12 unid. / Caja 12 unid. / 12 units box*

20001

4kg

20191

20kg

2401SPC



Alvo Branco

Mijo Blanco / White Millet

Código
Código / Code

850g *Caixa 12 unid. / Caja 12 unid. / 12 units box*

01991

4kg

20241

20kg

2402SPC



Código

Código / Code

Alvo Japonês

Mijo Japonês / Japanese Millet

10611 600g *Caixa 6 unid. / Caja 6 unid. / 6 units box*

1061 2kg *balde / cubo / bucket*

2406SPC 20kg



Código

Código / Code

Alvo Vermelho

Mijo Rojo / Red Millet

2403SPC 20Kg



Código

Código / Code

Amendoim Crú Com Casca

Cacahuets Crudos con Cáscara / Raw Peanuts in Shell

22022 350g *Caixa 10 unid. / Caja 10 unid. / 10 units box*

2204 1,5kg

1157SPC 10kg



Código

Código / Code

Amendoim Cru Sem Casca Java

Cacahuete Crudo sin Cáscara Java / Raw Shelled Java Peanuts

2205 850g *Caixa 6 unid. / Caja 6 unid. / 6 units box*

0157 20kg





Aveia Descascada
Avena Descascarilhada / Peeled Oats

Código
Código / Code

850g	<i>Caixa 12 unid. / Caja 12 unid. / 12 units box</i>	2105
4kg		2203
20kg		2421SPC



Bela da Noite
Bella de Noche / Bela da Noite

Código
Código / Code

500g	<i>Caixa 6 unid. / Caja 6 unid. / 6 units box</i>	22151
10kg		2042SPC



Camelina
Camelina / Camelina

Código
Código / Code

850g	<i>Caixa 6 unid. / Caja 6 unid. / 6 units box</i>	22141
------	---	--------------



Cânhamo
Cáñamo / Hemp

Código
Código / Code

600g	<i>Caixa 12 unid. / Caja 12 unid. / 12 units box</i>	2202
3kg		2222
15kg		2316SPC



Código

Código / Code

Cardo Maria

Cardo Mariano / Milk Thistle

1056

850g

Caixa 6 unid. / Caja 6 unid. / 6 units box

2426SPC

10kg



Código

Código / Code

Cardo

Cardo / Thistle

10531

600g

Caixa 6 unid. / Caja 6 unid. / 6 units box

2427SPC

10kg



Código

Código / Code

Cártamo

Cártamo / Safflower

2414SPC

15kg



Código

Código / Code

Chia

Chía / Chia

1064

850g

Caixa 6 unid. / Caja 6 unid. / 6 units box

2083SPC

25kg





Chicória
Achicoria / Chicory

Código
Código / Code

600g *Caixa 6 unid. / Caja 6 unid. / 6 units box*

10571

10kg

2088SPC



Colza
Colza / Rapeseed

Código
Código / Code

20kg

2411SPC



Feijão Mung
Soja Verde / Mung Beans

Código
Código / Code

850g *Caixa 6 unid. / Caja 6 unid. / 6 units box*

2140

25kg

2422SPC



Fonio Paddy
Fonio Paddy / Fonio Paddy

Código
Código / Code

850g *Caixa 6 unid. / Caja 6 unid. / 6 units box*

2224

10kg

2070SPC



Código

Código / Code

Girassol Branco

Girasol Blanco / White Sunflower

11981	600g	<i>Caixa 10 unid. / Caja 10 unid. / 10 units box</i>
21011	2kg	
2417SPC	20kg	



Código

Código / Code

Girassol micro Preto

Microgirasol Negro / Micro Black Sunflower

1071	750g	<i>Caixa 6 unid. / Caja 6 unid. / 6 units box</i>
1064SPC	15kg	



Código

Código / Code

Girassol Preto

Girasol Negro / Black Sunflower

2116	3kg	
2420SPC	20kg	



Código

Código / Code

Girassol Raiado Grado

Girasol Rayado Grado / Striped Sunflower Large

11962	400g	<i>Caixa 10 unid. / Caja 10 unid. / 10 units box</i>
21031	2kg	
2418SPC	15kg	





Girassol Raiado Iregui

Girasol Rayado Iregui / Striped Sunflower Iregui

Código
Código / Code

600g *Caixa 12 unid. / Caja 12 unid. / 12 units box*

01942

3kg

21021

20kg

2419SPC



Linhaça Castanha

Linaza Marrón / Brown Flaxseed

Código
Código / Code

850g *Caixa 6 unid. / Caja 6 unid. / 6 units box*

2209

20kg

2410SPC



Linhaça Dourada

Linaza dourada / Golden Flaxseed

Código
Código / Code

2kg *balde / cubo / bucket*

1063

20kg

2430SPC



Miolo de Girassol

Granos de Girasol / Sunflower Kernels

Código
Código / Code

750g *Caixa 6 unid. / Caja 6 unid. / 6 units box*

2114

20kg

2040SPC



Código

Código / Code

Níger

Níger / Niger

2106	700g	<i>Caixa 12 unid. / Caja 12 unid. / 12 units box</i>
2211	4kg	
2412SPC	20kg	



Código

Código / Code

Milho Painço

Panizo Amarillo / Yellow Panicum Millet

21111	750g	<i>Caixa 12 unid. / Caja 12 unid. / 12 units box</i>
2404SPC	20kg	



Código

Código / Code

Painço em Espiga Amarela

Panizo en Espiga Amarilla / Twigs of Yellow Millet

3029	300g	<i>Caixa 8 unid. / Caja 8 unid. / 8 units box</i>
3030	15kg	<i>caixa / caja / box</i>



Código

Código / Code

Painço em Espiga Vermelha

Panizo en Espiga Roja / Twigs of Red Millet

3018	15kg	<i>caixa / caja / box</i>
------	------	---------------------------





Papoila
Amapola / Poppy

750g	<i>Caixa 6 unid. / Caja 6 unid. / 6 units box</i>
1,5kg	<i>balde / cubo / bucket</i>
20kg	

Código
Código / Code

10621
1062BDE
1062SPC



Perilha
Perilla / Perilla

500g	<i>Caixa 12 unid. / Caja 12 unid. / 12 units box</i>
3kg	
13kg	

Código
Código / Code

2115
2104
24151SPC



Trigo Sarraceno
Sarraceno / Buckwheat

20kg

Código
Código / Code

2408SPC



Sésamo
Sésamo / Sesame

20kg

Código
Código / Code

2033SPC



Urtiga
Ortiga / Nettle

Código		
2098	350g	Caixa 6 unid. / Caja 6 unid. / 6 units box
2044SPC	10kg	



Pet Cup®



A papa **PET CUP Premium** é um alimento complementar destinado a aves granívoras e insetívoras.

Granívoras: canários, pintassilgos, periquitos, agapórnis, psitacídeos, aves exóticas e outras espécies.

Insetívoras: tordos, melros, gaios e outras espécies.

A sua fórmula é especialmente indicada para os períodos de criação, muda e manutenção, contribuindo para a melhoria da saúde geral e do desempenho reprodutivo das aves.

É produzida a partir de matérias-primas nobres, como soja, cereais, ovo, leveduras, açúcares, mel e leite.

A **PET CUP** recomenda a utilização de suplementos vitamínicos e minerais como complemento alimentar. Entre as principais características e benefícios deste produto destacam-se: a estimulação dos índices reprodutivos, o aumento do peso dos ovos e a melhoria da consistência das fezes. Contribui ainda para a melhoria da flora intestinal, ajudando a prevenir a diarreia e a reduzir os níveis de microrganismos patogénicos no aparelho digestivo. Tudo isto favorece a saúde do trato intestinal e promove uma digestão mais eficiente.

ES La pasta **PET CUP Premium** es un alimento complementario destinado a aves granívoras e insectívoras.

Granívoras: canarios, jilgueros, periquitos, agapornis, psitácidos, aves exóticas y otras especies.

Insectívoras: tordos, mirlos, arrendajos y otras especies.

Su fórmula está especialmente indicada para los períodos de cría, muda y mantenimiento, contribuyendo a mejorar la salud general y el rendimiento reproductivo de las aves. Está elaborada a partir de materias primas nobles como soja, cereales, huevo, levaduras, azúcares, miel y leche. **PET CUP** recomienda el uso de suplementos vitamínicos y minerales como complemento alimentario. Entre las principales características y beneficios de este producto se destacan: la estimulación de los índices reproductivos, el aumento del peso de los huevos y la mejora de la consistencia de las heces. También contribuye a mejorar la flora intestinal, ayudando a prevenir la diarrea y a reducir los niveles de microorganismos patógenos en el aparato digestivo. Todo ello favorece la salud del tracto intestinal y una mejor digestión.

EN The **PET CUP Premium** paste is a complementary feed intended for granivorous and insectivorous birds.

Granívoros: canaries, goldfinches, budgerigars, lovebirds, parrots, exotic birds, and other species.

Insectívoros: thrushes, blackbirds, jays, and other species.

Its formula is especially indicated for breeding, molting, and maintenance periods, helping to improve overall health and reproductive performance in birds. It is made from high-quality raw materials such as soy, cereals, egg, yeasts, sugars, honey, and milk. **PET CUP** recommends the use of vitamin and mineral supplements as a dietary complement. Among the main characteristics and benefits of this product are the stimulation of reproductive performance, increased egg weight, and improved fecal consistency. It also helps improve intestinal flora, assisting in the prevention of diarrhea and reducing levels of pathogenic microorganisms in the digestive system. All of this contributes to intestinal health and better digestion.





Papas

PAPILLAS
SOFT FOOD





PROTEÍNA PROTEÍNA PROTEIN 16,5%	GORDURA GRASA FAT 13%	FIBRA FIBRA FIBER 2%	CINZA CENIZA ASH 2%
--	--	---	--



PROTEÍNA PROTEÍNA PROTEIN 20%	GORDURA GRASA FAT 6%	FIBRA FIBRA FIBER 2%	CINZA CENIZA ASH 2,3%
--	---	---	--

Branca Húmida Premium

Blanca Húmeda Premium / Premium Moist White

Código
Código / Code

750g	Caixa 12 unid. / Caja 12 unid. / 12 units box	2167
5kg		2187
10kg		2268

Composição: Produtos de padaria, extratos de proteínas vegetais, óleos e gorduras, grãos, açucares, grãos (linhaça, niger), leite e produtos lácteos.



ES **Composición:** Productos de panadería, extractos de proteínas vegetales, aceites y grasas, granos, azúcares, granos (linaza, niger), leche y productos lácteos.

EN **Composición:** Bakery products, vegetable protein extracts, oils and fats, grains, sugars, grains (flaxseed, niger), milk and dairy products.



Branca Seca Premium

Blanca Seca Premium / Premium Dry White

Código
Código / Code

5kg		2190
10kg		2191

Composição: Produtos de padaria, extratos de proteínas vegetais, ovos e produtos de ovos, açucares, óleos e gorduras, grãos (sementes de cânhamo, sementes de niger), leite e produtos lácteos.



ES **Composición:** Productos de panadería, extractos de proteínas vegetales, huevos y ovoproductos, azúcares, aceites y grasas, granos (semillas de cáñamo, semillas de niger), leche y productos lácteos.

EN **Composition:** Bakery products, vegetable protein extracts, eggs and egg products, sugars, oils and fats, grains (hemp seeds, niger seeds), milk and dairy products.



Código

Código / Code

Ovo Cría Premium

Huevo Cría Premium / Premium Egg Breeding

2166	250g	Caixa 10 unid. / Caja 10 unid. / 10 units box
2150	750g	Caixa 12 unid. / Caja 12 unid. / 12 units box
2286	5kg	
2184	10kg	



Composição: Produtos de padaria, cereais, óleos e gorduras, extratos de proteínas vegetais, açúcares, grãos (cânhamo, niger, linhaça, aveia descascada), leite e produtos lácteos.



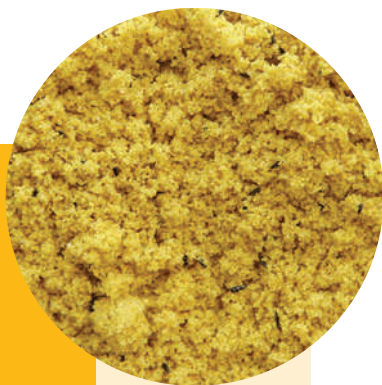
ES Composición: Productos de panadería, cereales, aceites y grasas, extractos de proteínas vegetales, azúcares, granos (cáñamo, niger, linaza, avena descascarillada), leche y productos lácteos.

EN Composition: Bakery products, cereals, oils and fats, vegetable protein extracts, sugars, grains (hemp, niger seed, flaxseed, hulled oats), milk and dairy products.



PROTEÍNA PROTEÍNA PROTEIN	GORDURA GRASA FAT	FIBRA FIBRA FIBER	CINZA CENIZA ASH
16,5%	13,3%	1,5%	1,5%





PROTEÍNA PROTEÍNA PROTEIN	GORDURA GRASA FAT	FIBRA FIBRA FIBER	CINZA CENIZA ASH
10%	13,5%	0,5%	0,5%

Ovo Húmida

Huevo Húmida / Moist Egg

Código
Código / Code

250g	Caixa 10 unid. / Caja 10 unid. / 10 units box	2161
750g	Caixa 12 unid. / Caja 12 unid. / 12 units box	2145
5kg		2165-1
10kg		2168

Composição: Produtos de padaria, óleos e gorduras, cereais, açúcares, extratos de proteínas vegetais, açúcares, grãos (niger), leite e produtos lácteos.



ES **Composición:** Productos de panadería, aceites y grasas, cereales, azúcares, extractos de proteínas vegetales, azúcares, granos (niger), leche y productos lácteos.

EN **Composition:** Bakery products, oils and fats, cereals, sugars, vegetable protein extracts, sugars, grains (niger), milk and dairy products.



PROTEÍNA PROTEÍNA PROTEIN	GORDURA GRASA FAT	FIBRA FIBRA FIBER	CINZA CENIZA ASH
10%	13,5%	0,5%	0,5%

Colorante

Colorante / Colouring

Código
Código / Code

250g	caixa de 10 unidades	2162
750g	Caixa 12 unid. / Caja 12 unid. / 12 units box	2147
5kg		2170-1
10kg		2173

Composição: Produtos de padaria, cereais, óleos e gorduras, açúcares, extratos de proteínas vegetais, leite e produtos lácteos, substâncias minerais, ovos e produtos de ovos, grãos (niger).



ES **Composición:** Productos de panadería, cereales, aceites y grasas, azúcares, extractos de proteínas vegetales, leche y productos lácteos, sustancias minerales, huevos y productos de huevo, granos (niger).

EN **Composition:** Bakery products, cereals, oils and fats, sugars, vegetable protein extracts, milk and dairy products, mineral substances, eggs and egg products, grains (niger).

Código

Código / Code

Frutos Tropicais

Frutos Tropicales / Tropical Fruits

2163	250g	Caixa 10 unid. / Caja 10 unid. / 10 units box
2146	750g	Caixa 12 unid. / Caja 12 unid. / 12 units box
2175-1	5kg	
2178	10kg	



Composição: Produto da indústria de panificação, sementes oleaginosas, frutos oleaginosos e seus derivados (proteína de origem vegetal, sementes de níger), óleos e diversos produtos, minerais (Cálcio).

ES Composición: Productos de la industria panadera, semillas oleaginosas, frutos oleaginosos y sus derivados (proteínas vegetales, semillas de Níger), aceites y productos diversos, minerales (calcio).

EN Composition: Bakery industry products, oilseeds, oleaginous fruits and their derivatives (vegetable protein, Niger seeds), oils and various products, minerals (Calcium).



PROTEÍNA PROTEÍNA PROTEIN	GORDURA GRASA FAT	FIBRA FIBRA FIBER	CINZA CENIZA ASH
16,5%	16,6%	2,2%	9%





PROTEÍNA
PROTEIN
13,5%

GORDURA
GRASA
FAT
14,6%

FIBRA
FIBRA
FIBER
4,1%

CINZA
CENIZA
ASH
4,5%

Insetívora
Insectívora / Insectivore

Código
Código / Code

750kg	<i>Caixa 12 unid. / Caja 12 unid. / 12 units box</i>	2148
5kg		2180-1
10kg		2183

Composição: Cereais, frutas (farinha de alfarroba, bagas de zimbro, passas de uva), óleos e gorduras, açúcares, moluscos e crustáceos (gammarus), minerais, peixe e derivados de peixe, leveduras.



ES **Composición:** Cereales, frutas (harina de algarroba, bayas de enebro, pasas), aceites y grasas, azúcares, moluscos y crustáceos (gammarus), minerales, pescado y derivados de pescado, levaduras.

EN **Composition:** Cereals, fruits (carob flour, juniper berries, raisins), oils and fats, sugars, molluscs and crustaceans (gammarus), minerals, fish and fish derivatives, yeasts.



Barritas

Snacks

Snack em formato de barritas com diferentes sementes, ideal para pendurar. As barritas PET CUP são elaboradas com cereais, frutas, mel e outros ingredientes nutritivos, oferecendo vitaminas essenciais ao seu pássaro enquanto o mantém entretido.

ES Snack en forma de barritas con diferentes semillas, ideal para colgar. Las barritas PET CUP están elaboradas con cereales, frutas, miel y otros ingredientes nutritivos, ofreciendo vitaminas esenciales a su pájaro mientras lo mantienen entretenido.

EN Snack in the form of bars with different seeds, perfect for hanging. PET CUP bars are made with cereals, fruits, honey, and other nutritious ingredients, providing essential vitamins to your bird while keeping it entertained.





PROTEÍNA PROTEÍNA PROTEIN 12%	GORDURA GRASA FAT 9%	FIBRA FIBRA FIBER 12%	CINZA CENIZA ASH 4,2%
--	---	--	--

Barrita Canário Mel/Frutos

Canario Miel/Frutos / Canary Sticks Honey/Fruit

Código
Código / Code

110g

Caixa 10 unid. / Caja 10 unid. / 10 units box

2126

Composição: Farinha de trigo, alpista, aveia descascada, milho alvo, cânhamo, linhaça, mel e fruta.



ES **Composición:** Harina de trigo, alpiste, avena descascarillada, mijo blanco, cáñamo, linaza, miel y frutas.

EN **Composition:** Wheat flour, canary seed, peeled oats, white millet, hemp, flaxseed, honey and fruit.



PROTEÍNA PROTEÍNA PROTEIN 11%	GORDURA GRASA FAT 4,5%	FIBRA FIBRA FIBER 8,5%	CINZA CENIZA ASH 4,2%
--	---	---	--

Barrita Psitacédeo Mel/Frutos

Psitácido Miel/Frutos / Parakeet Sticks Honey/Fruit

Código
Código / Code

130g

Caixa 10 unid. / Caja 10 unid. / 10 units box

2134

Composição: Farinha de trigo, milho, milho vermelho, cardo, aveia descascada, trigo, cânhamo, linhaça, trigo mourisco, girassol preto, girassol riscado, aveia triturada, mel e fruta.



ES **Composición:** Harina de trigo, maíz, maíz rojo, cardo, avena descascarillada, trigo, cáñamo, linaza, alforfón, girasol negro, girasol rayado, avena triturada, miel y fruta.

EN **Composition:** Wheat flour, maize, red maize, thistle, peeled oats, wheat, hemp, flaxseed buckwheat, black sunflower, striped sunflower, crushed oats, honey and fruit.



Pet Cup®



PET CUP vitaminas e minerais apresenta um padrão de altíssima qualidade, destacando-se pela elevada concentração de nutrientes essenciais, fundamental para a saúde das aves.

Ao longo de todo o ano, as aves estão sujeitas a diferentes tipos de carências nutricionais. Por essa razão, a **PET CUP** desenvolveu estes complementos alimentares, com o objetivo de melhorar o rendimento orgânico, corrigir o metabolismo e prevenir situações de stress.

Produtos que fornecem nutrientes de elevada qualidade, com excelente biodisponibilidade e rápida absorção, garantindo assim o bem-estar e a vitalidade das aves.

ES **PET CUP Vitaminas y Minerales** presentan un estándar de altísima calidad, destacándose por la elevada concentración de nutrientes esenciales, fundamentales para la salud de las aves.

A lo largo de todo el año, las aves están sujetas a diferentes tipos de carencias nutricionales. Por esta razón, **PET CUP** desarrolló estos complementos alimenticios con el objetivo de mejorar el rendimiento orgánico, corregir el metabolismo y prevenir situaciones de estrés.

Productos que aportan nutrientes de alta calidad, con excelente biodisponibilidad y rápida absorción, garantizando así el bienestar y la vitalidad de las aves.

EN **PET CUP Vitamins and Minerals** present a very high-quality standard, standing out for their high concentration of essential nutrients, which are fundamental for bird health.

Throughout the year, birds are subject to different types of nutritional deficiencies. For this reason, **PET CUP** has developed these dietary supplements with the aim of improving overall performance, regulating metabolism, and preventing stress-related conditions.

These products provide high-quality nutrients with excellent bioavailability and rapid absorption, ensuring the well-being and vitality of birds.





Vitaminas e Minerais

VITAMINAS y MINERALES

VITAMINS and MINERALS



B+K Complexo

B+K Complexo / B+K Complex

Código
Código / Code

30ml *caixa de 4 unid. / caja de 4 unid. / 4 units box*

2240

100ml *caixa de 4 unid. / caja de 4 unid. / 4 units box*

2241

► **REGULADOR E PROTETOR**

Indicação: Administrar após vacinações, períodos de stress ou após tratamentos com antibióticos, por um período mínimo de 3 dias.



ES REGULADOR Y PROTECTOR

Indicación: Administrar después de las vacunaciones, durante períodos de estrés o después de tratamientos con antibióticos, durante un período mínimo de 3 días.

EN REGULATOR AND PROTECTOR

Indication: Administer after vaccinations, during periods of stress, or after antibiotic treatments, for a minimum period of 3 days.

Código

Código / Code

E+Selénio

2246	30ml	caixa de 4 unid. / caja de 4 unid. / 4 units box
2247	100ml	caixa de 4 unid. / caja de 4 unid. / 4 units box



▶ **ESTIMULA A FERTILIDADE**

Indicação: Administrar durante a fase de reprodução como estimulante da fertilidade, antes dos acasalamentos e durante a postura, por períodos de 3 dias, repetindo se necessário em semanas seguidas.

ES ESTIMULA LA FERTILIDAD

Indicación: Administrar durante la fase de reproducción como estimulante de la fertilidad, antes de los apareamientos y durante la puesta, durante períodos de 3 días, repitiendo si es necesario en semanas consecutivas.

EN STIMULATES FERTILITY

Indication: Administer during the breeding phase as a fertility stimulant, before mating and during the laying period, for periods of 3 days, repeating if necessary in consecutive weeks.



Código

Código / Code

Hepato-Bio

2248	30ml	caixa de 4 unid. / caja de 4 unid. / 4 units box
2249	100ml	caixa de 4 unid. / caja de 4 unid. / 4 units box



▶ **DESTOXIFICANTE, PROTETOR HEPÁTICO**

Indicação: Administrar como destoxicante orgânico ou protetor hepático. Situações de stress, intoxicações e fadiga muscular, por períodos mínimos de 5 dias.

ES DESINTOXICANTE, PROTECTOR HEPÁTICO

Indicación: Administrar como desintoxicante orgánico o protector hepático en situaciones de estrés, intoxicaciones o fatiga muscular, durante un período mínimo de 5 días.

EN DETOXIFYING, LIVER PROTECTOR

Indication: Administer as an organic detoxifier or liver protector in situations of stress, intoxication, or muscular fatigue, for a minimum period of 5 days.





Multivit Choque Vitamínico

Multivit Choque Vitamínico / Multivit Vitamin Boost

Código
Código / Code

30ml *caixa de 4 unid. / caja de 4 unid. / 4 units box*

2244

100ml *caixa de 4 unid. / caja de 4 unid. / 4 units box*

2245

▶ **CHOQUE VITAMÍNICO**

Indicação: Administrar em situações de magreza, de doença e muda de pena, por períodos mínimos de 3 dias, repetindo se necessário em semanas seguidas.



ES CHOQUE VITAMÍNICO

Indicación: Administrar en situaciones de delgadez, enfermedad o durante la muda de plumas, durante un período mínimo de 3 días, repitiendo si es necesario en semanas consecutivas.

EN VITAMIN BOOST

Indication: Administer in situations of weight loss, illness, or during molting, for a minimum period of 3 days, repeating if necessary in consecutive weeks.

AD3EC

Código
Código / Code

30ml *caixa de 4 unid./ caja de 4 unid. / 4 units box*

2242

100ml *caixa de 4 unid. / caja de 4 unid. / 4 units box*

2243

▶ **REPRODUÇÃO E POSTURA**

Indicação: Administrar durante o período de reprodução e durante a postura, por períodos mínimos de 3 dias, podendo ser repetido 1 ou 2 semanas consecutivas.



ES REPRODUCCIÓN Y PUESTA

Indicación: Administrar durante el período de reproducción y durante la puesta durante un período mínimo de 3 días, pudiendo repetirse durante 1 o 2 semanas consecutivas.

EN BREEDING AND EGG LAYING

Indication: Administer during the breeding period and during egg laying for a minimum period of 3 days, which may be repeated for 1 or 2 consecutive weeks.

Código

Código / Code

A-Plus

2252	30ml	caixa de 4 unid. / caja de 4 unid. / 4 units box
2251	100ml	caixa de 4 unid. / caja de 4 unid. / 4 units box



► **REFORÇO DA IMUNIDADE**

Indicação: Administrar durante e após os períodos de stress. Situações de altas temperaturas, vacinações, desparasitações, ou ainda como reforço da imunidade, descamações cutâneas, emplumação, prevenção de infeções e convalescença de processos patológicos.

ES REFUERZO DE LA INMUNIDAD:

Indicación: Administrar durante y después de los períodos de estrés. Situaciones de altas temperaturas, vacunaciones, desparasitaciones, o también como refuerzo de la inmunidad, descamaciones cutáneas, emplume, prevención de infecciones y convalecencia de procesos patológicos.

EN IMMUNE SYSTEM SUPPORT

Indication: Administer during and after periods of stress, such as high temperatures, vaccinations, and deworming, or as immune system support. Also recommended for skin flaking, feather development, prevention of infections, and recovery from pathological conditions.





Respi Extract

100ml *caixa de 4 unid. / caja de 4 unid. / 4 units box*

Código
Código / Code

22762

▶ CONTROLO DE DOENÇAS RESPIRATÓRIAS

Indicação: Solução líquida que pode ser administrada durante todo o ano. Combina 26 extratos vegetais, tendo por base a prevenção e controlo de doenças respiratórias nas aves e o reforço do sistema imunitário do hospedeiro.



ES CONTROL DE ENFERMEDADES RESPIRATORIAS

Indicación: Solución líquida que puede administrarse durante todo el año. Combina 26 extractos vegetales, basada en la prevención y el control de enfermedades respiratorias en las aves y en el refuerzo del sistema inmunitario del huésped.

EN CONTROL OF RESPIRATORY DISEASES

Indication: Liquid solution that can be administered throughout the year. It combines 26 plant extracts, aimed at the prevention and control of respiratory diseases in birds and strengthening the host's immune system.

Trichomonycin

100ml *caixa de 4 unid. / caja de 4 unid. / 4 units box*

Código
Código / Code

22851

▶ CONTROLO DAS COCCÍDEAS E DAS TRICOMONAS

Indicação: Combina 39 extratos vegetais, com propriedades antimicrobianas e imunizadoras e ação tricomonocida e coccidiostática, que atuam no trato digestivo inibindo o crescimento de parasitas protozoários flagelados.



ES CONTROL DE COCCIDIAS Y TRICOMONAS

Indicación: Combina 39 extractos vegetales con propiedades antimicrobianas e inmunizadoras y acción tricomonocida y coccidiostática, que actúan en el tracto digestivo inhibiendo el crecimiento de parásitos protozoarios flagelados.

EN CONTROL OF COCCIDIA AND TRICHOMONAS

Indication: Combines 39 plant extracts with antimicrobial and immunizing properties and trichomonocidal and coccidiostatic action, acting in the digestive tract by inhibiting the growth of flagellated protozoan parasites.

Código

Código / Code

Cálcio+

Calcio+ / Calcium+

2291	100ml	caixa de 4 unid. / caja de 4 unid. / 4 units box
2292	500ml	



► **DESENVOLVIMENTO ÓSSEO**

Indicação: Períodos de competição intensa de modo a corrigir o desequilíbrio provocado pela desidratação. Também pode ser usado nos períodos de defeso e reprodução das aves. Promove um desenvolvimento ósseo saudável e previne o raquitismo.

ES DESARROLLO ÓSEO

Indicación: Durante períodos de competencia intensa para corregir el desequilibrio provocado por la deshidratación. También puede utilizarse durante los períodos de descanso y reproducción de las aves. Promueve un desarrollo óseo saludable y previene el raquitismo.

EN BONE DEVELOPMENT

Indication: During periods of intense competition to correct the imbalance caused by dehydration. It can also be used during the birds' resting and breeding periods. Promotes healthy bone development and helps prevent rickets.





Floratonic

Código
Código / Code

250g

2269

Equilíbrio da flora intestinal

Alimento complementar para aves, rico em ácidos aminados, vitaminas, probióticos e eletrólitos, indicado para a recuperação da flora intestinal após situações de stress, tratamentos com antibióticos, vacinações e desparasitações, bem como suplemento de âmbito geral.

ES EQUILIBRIO DE LA FLORA INTESTINAL

Indicación: Alimento complementario para aves, rico en aminoácidos, vitaminas, probióticos y electrolitos, indicado para la recuperación de la flora intestinal después de situaciones de estrés, tratamientos con antibióticos, vacunaciones y desparasitaciones, así como suplemento de uso general.

EN INTESTINAL FLORA BALANCE

Indication: Complementary feed for birds, rich in amino acids, vitamins, probiotics and electrolytes, indicated for the recovery of intestinal flora after stress situations, antibiotic treatments, vaccinations and deworming, as well as a general-purpose supplement.



Breed Plus

Código
Código / Code

250g

2270

Reprodução e postura

Alimento complementar cuja composição, cientificamente equilibrada, fornece as quantidades de proteínas, hidratos de carbono, gorduras, minerais e oligoelementos de acordo com as necessidades das Aves. Esta composição garante a saúde e fertilidade das aves.

ES REPRODUCCIÓN Y PUESTA

Indicación: Alimento complementario cuya composición, científicamente equilibrada, aporta las cantidades de proteínas, hidratos de carbono, grasas, minerales y oligoelementos de acuerdo con las necesidades de las aves. Esta composición garantiza la salud y la fertilidad de las aves.

EN BREEDING AND LAYING

Indication: Complementary feed whose composition, scientifically balanced, provides the amounts of proteins, carbohydrates, fats, minerals and trace elements according to the needs of birds. This composition ensures the health and fertility of birds.



Código
Código / Code

Muda Plus

2271

250g



Muda e recuperação da pena

Alimento complementar para aves, rico em Vitamina A, Biotina, Zinco e Ácidos Aminados sulfurados, precursores naturais da Queratina, proteína principal constituinte das penas.

ES MUDA Y LA RECUPERACIÓN DEL PLUMAJE

Indicación: Alimento complementario para aves, rico en Vitamina A, Biotina, Zinc y Aminoácidos sulfurados, precursores naturales de la Queratina, proteína principal constituyente de las plumas.

EN MOLTING AND FEATHER RECOVERY

Indication: Complementary feed for birds, rich in Vitamin A, Biotin, Zinc and sulfur amino acids, natural precursors of Keratin, the main protein that makes up feathers.



Código
Código / Code

Protein Plus

2272

250g



Crescimento e desenvolvimento

Alimento complementar para aves, de elevado valor proteico, essencial para o crescimento e desenvolvimento, proporcionando crias fortes e saudáveis.

ES CRECIMIENTO Y DESARROLLO

Indicación: Alimento complementario para aves, de alto valor proteico, esencial para el crecimiento y desarrollo, proporcionando crías fuertes y saludables.

EN GROWTH AND DEVELOPMENT

Indication: Complementary feed for birds, with high protein value, essential for growth and development, providing strong and healthy chicks.





Casca de Ostra Grada

Concha de Ostra Gruesa / Coarse Oyster Shell

Código
Código / Code

1,5kg	<i>caixa de 10 unid. / caja de 10 unid. / 10 units box</i>	41201
5kg	<i>caixa de 3 unid. / caja de 3 unid. / 3 units box</i>	41202
25kg		40203

Composição: Conchas de moluscos trituradas (100% ostra). A melhor fonte de cálcio para alimentação das aves, assegurando uma melhor qualidade da casca dos ovos.

ES **Composición:** Conchas de moluscos trituradas (100% ostra). La mejor fuente de calcio para la alimentación de las aves, asegurando una mejor calidad de la cáscara de los huevos.

EN **Composition:** Crushed mollusk shells (100% oyster). The best source of calcium for bird feeding, ensuring better eggshell quality.



Casca de Ostra Fina

Casca de Ostra Fina / Fine Oyster Shell

Código
Código / Code

1,5kg	<i>caixa de 10 unid. / caja de 10 unid. / 10 units box</i>	41206
5kg	<i>caixa de 3 unid. / caja de 3 unid. / 3 units box</i>	40207
25kg		40208

Composição: Conchas de moluscos trituradas (100% ostra). A melhor fonte de cálcio para alimentação das aves, assegurando uma melhor qualidade da casca dos ovos.

ES **Composición:** Conchas de moluscos trituradas (100% ostra). La mejor fuente de calcio para la alimentación de las aves, asegurando una mejor calidad de la cáscara de los huevos.

EN **Composition:** Crushed mollusk shells (100% oyster). The best source of calcium for bird feeding, ensuring better eggshell quality.



Código
Código / Code

Grite para Pássaros

Grit para Pájaros / Grit para Pájaros

21610	1,5kg	caixa de 10 unid. / caja de 10 unid. / 10 units box
21611	5kg	caixa de 3 unid. / caja de 3 unid. / 3 units box
21612	20kg	



Indicação: Mistura de conchas de moluscos trituradas (100% ostra), pedra vermelha, calcário e carvão vegetal, indicada para aves de gaiola. Fornece cálcio, fósforo e minerais essenciais, ajudando no desenvolvimento ósseo, melhorando a qualidade da casca dos ovos na reprodução e favorecendo a digestão graças ao seixo de moela.

ES **Indicación:** Mezcla de conchas de moluscos trituradas (100% ostra), piedra roja, caliza y carbón vegetal, indicada para aves de jaula. Aporta calcio, fósforo y minerales esenciales, ayudando al desarrollo óseo, mejorando la calidad de la cáscara de los huevos durante la reproducción y favoreciendo la digestión gracias al granito de molleja.

EN **Indication:** Mixture of crushed mollusk shells (100% oyster), red stone, limestone, and charcoal, intended for cage birds. It provides calcium, phosphorus, and essential minerals, supporting bone development, improving eggshell quality during breeding, and aiding digestion thanks to grit.





Carvão Vegetal

Carbón Vegetal / Vegetable Charcoal

Código
Código / Code

170g

caixa de 6 unid. / caja de 6 unid. / 6 units box

21622

Indicação: Utilizado como fortificante para aves, evitando doenças e fornecendo uma maior resistência às aves, sendo uma ótima fonte de minerais, muito rico em cálcio, antioxidantes e desintoxicante, além de ser excelente no combate de problemas estomacais, má digestão, hiperacidez.



ES **Indicación:** Utilizado como fortificante para aves, ayudando a prevenir enfermedades y aumentando su resistencia. Es una excelente fuente de minerales, muy rico en calcio, antioxidantes y propiedades desintoxicantes. Además, es muy eficaz en el tratamiento de problemas estomacales, mala digestión e hiperacidez.

EN **Indication:** Used as a fortifying supplement for birds, helping prevent diseases and improving their overall resistance. It is an excellent source of minerals, very rich in calcium, antioxidants, and detoxifying properties. Additionally, it is highly effective in addressing stomach problems, poor digestion, and hyperacidity.



Código
Código / Code

Osso de Choco
Hueso de Jibia / Cuttlebone

2164 2kg calibre / Caliber 6/8

21642 2kg calibre / Caliber 9/11



Indicação: Produto natural e esterilizado. indicado como alimento complementar para todos os tipos de aves. É rico em cálcio e sais minerais, ajuda a manter os ossos fortes e saudáveis, também favorece a correta calcificação dos ossos durante a cria. Mantém o bico naturalmente limpo, saudável e afiado.

ES **Indicación:** Producto natural y esterilizado, recomendado como alimento complementario para todo tipo de aves. Es rico en calcio y minerales, ayuda a mantener los huesos fuertes y saludables, y favorece la correcta calcificación de los huesos durante la cría. Mantiene el pico naturalmente limpio, saludable y afilado.

EN **Indication:** Natural and sterilized product, recommended as a complementary feed for all types of birds. It is rich in calcium and minerals, helps maintain strong and healthy bones, and supports proper bone calcification during breeding. Keeps the beak naturally clean, healthy, and sharp.



Pet Cup®



A **PET CUP** oferece uma gama completa de alimentos para pombos de alta competição, com misturas equilibradas de cereais, sementes e leguminosas, formuladas para garantir a nutrição ideal durante todas as fases da competição.

As misturas são adaptadas aos diferentes tipos de provas (velocidade, meio-fundo e fundo) e às exigências de esforço, fornecendo energia e aminoácidos de fácil digestão que melhoram a resistência, a respiração e o desempenho muscular.

A linha inclui também produtos específicos para muda, reprodução e crescimento, essenciais na preparação e recuperação das aves, além de complementos nutricionais para reforço em situações de maior exigência ou stress.

ES **PET CUP** ofrece una gama completa de alimentos para palomas de alta competición, con mezclas equilibradas de cereales, semillas y leguminosas, formuladas para garantizar una nutrición óptima durante todas las fases de la competición.

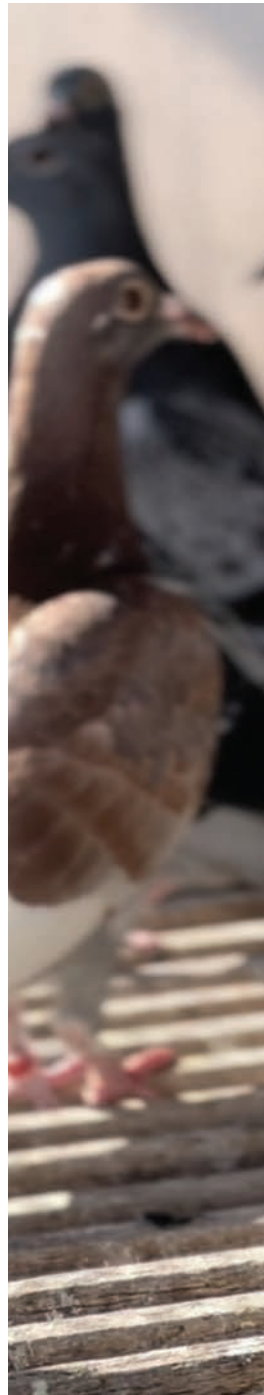
Las mezclas se adaptan a los diferentes tipos de pruebas (velocidad, medio fondo y fondo) y a las exigencias de esfuerzo, proporcionando energía y aminoácidos de fácil digestión que mejoran la resistencia, la respiración y el rendimiento muscular.

La línea también incluye productos específicos para muda, reproducción y crecimiento, esenciales para la preparación y recuperación de las aves, además de complementos nutricionales para refuerzo en situaciones de mayor exigencia o estrés.

EN **PET CUP** offers a complete range of feeds for high-performance pigeons, with balanced mixtures of cereals, seeds, and legumes, formulated to ensure optimal nutrition throughout all stages of competition.

The mixtures are tailored to different types of races (speed, middle-distance, and long-distance) and levels of effort, providing easily digestible energy and amino acids that improve endurance, respiratory efficiency, and muscular performance.

The range also includes specific products for moulting, reproduction, and growth, essential for preparation and recovery, as well as nutritional supplements to support birds during periods of higher demand or stress.





Pombos

PALOMAS
PIGEONS





PROTEÍNA PROTEÍNA PROTEIN 10,1%	GORDURA GRASA FAT 3,8%	FIBRA FIBRA FIBER 3,4%	CINZA CENIZA ASH 1,5%	AMIDO ALMIDÓN STARCH 58%
--	---	---	--	---



PROTEÍNA PROTEÍNA PROTEIN 9,5%	GORDURA GRASA FAT 3,4%	FIBRA FIBRA FIBER 3%	CINZA CENIZA ASH 1,4%	AMIDO ALMIDÓN STARCH 59%
---	---	---	--	---

Corrente
Regular / Regular

Código
Código / Code

5kg

0021FG

25kg

0022SPC

Composição: Milho, trigo, sorgo, ervilhas, dary, cevada, girassol, cártamo.



ES *Composición:* Maíz, trigo, sorgo, guisantes, dary, cebada, girasol, cártamo.

EN *Composition:* Maize, wheat, sorghum, peas, dary, barley, sunflower, safflower.

Basic

Código
Código / Code

25kg

0122SPC

Composição: Milho, trigo, sorgo, ervilhas, cevada, girassol.



ES *Composición:* Maíz, trigo, sorgo, guisantes, cebada, girasol.

EN *Composition:* Maize, wheat, sorghum, peas, barley, sunflower.



COMPETIÇÃO

Competición / Competition



Código

Código / Code

Light

0030SPC

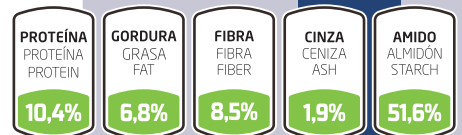
20kg



Composição: Milho, dary, cártamo, arroz, trigo, sorgo, feijão mung, cevada, colza, gramicha, alpista, sarraceno.

ES *Composición:* Maíz, dary, cártamo, arroz, trigo, sorgo, soja verde, cebada, colza, titarros, alpiste, sarraceno.

EN *Composition:* Maize, dary, safflower, rice, wheat, sorghum, mung beans, barley, rapeseed, gramicha, canary seed, buckwheat.



Código

Código / Code

Extra Plus

1136SPC

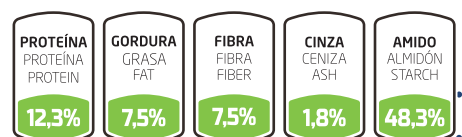
25kg



Composição: Milho, cártamo, dary, trigo, ervilhas, arroz, linhaça, sorgo, gramicha, soja tostada, aveia, sarraceno, ervilhaca, feijão mung.

ES *Composición:* Maíz, cardy, dary, trigo, guisantes, arroz, linaza, sorgo, titarros, soya tostada, avena, sarraceno, veza, soja verde.

EN *Composition:* Maize, safflower, dary, wheat, peas, rice, flaxseed, sorghum, gramicha, toasted soy, oats, buckwheat, vetch, mung beans.





PROTEÍNA PROTEÍNA PROTEIN	GORDURA GRASA FAT	FIBRA FIBRA FIBER	CINZA CENIZA ASH	AMIDO ALMIDÓN STARCH
11,4%	6%	6,9%	1,6%	52%



PROTEÍNA PROTEÍNA PROTEIN	GORDURA GRASA FAT	FIBRA FIBRA FIBER	CINZA CENIZA ASH	AMIDO ALMIDÓN STARCH
10,6%	4,5%	5,2%	1,6%	55%



PROTEÍNA PROTEÍNA PROTEIN	GORDURA GRASA FAT	FIBRA FIBRA FIBER	CINZA CENIZA ASH	AMIDO ALMIDÓN STARCH
10,6%	6,2%	9,8%	2,4%	50%

Plus

25kg

Composição: Milho, dary, trigo, cártamo, ervilha, sorgo, gramicha, arroz, sarraceno, cevada.

ES *Composición:* Maíz, dary, trigo, cártamo, guisantes, sorgo, titarros, arroz, sarraceno, cebada.

EN *Composition:* Maize, dary, wheat, safflower, peas, sorghum, gramicha, rice, buckwheat, barley.

Código
Código / Code

1135SPC



Super Asa

Super Asa / Super Wing

25kg

Composição: Milho, trigo, cevada, dary, ervilhas, sorgo, cártamo, sarraceno, gramicha.

ES *Composición:* Maíz, trigo, cebada, dary, guisantes, sorgo, cardy, sarraceno, titarros.

EN *Composition:* Maize, wheat, barley, dary, peas, sorghum, safflower, buckwheat, gramicha.

Código
Código / Code

1138SPCR



Depurativa

Depurativa / Depurative

20kg

Composição: Arroz, cevada, cártamo, dary, trigo, sarraceno, sorgo, cardo maria, linhaça, feijão mung.

ES *Composición:* Arroz, cebada, cártamo, dary, trigo, sarraceno, sorgo, cardo mariano, linaza, soja verde.

EN *Composition:* Rice, barley, safflower, dary, wheat, buckwheat, sorghum, milk thistle, flaxseed, mung beans.

Código
Código / Code

0136SPC



Código

Código / Code

Sobremesa

Sobremesa / Dessert

0142 5kg

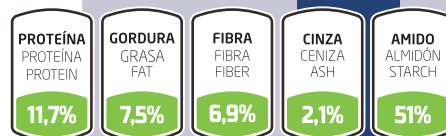
0241SPC 25kg



Composição: Dary, aveia, sorgo, arroz, trigo, milho alvo, cártamo, gramicha, alpista, cânhamo, linhaça, sésamo, girassol, cardo maria, sarraceno.

ES Composición: Dary, avena, sorgo, arroz, trigo, mijo blanco, cártamo, titarros, alpiste, cáñamo, linaza, sesamo, girasol, cardo mariano, sarraceno.

EN Composition: Dary, oats, sorghum, rice, wheat, white millet, safflower, gramicha, canary seed, hemp, flaxseed, sesame seed, sunflower, milk thistle, buckwheat.



Código

Código / Code

Jerry Maxi

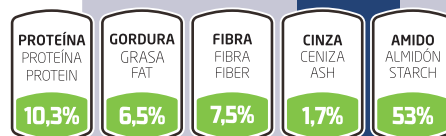
0137SPC 25kg



Composição: Milho, dary, cártamo, trigo, arroz, sorgo, milho alvo, gramicha, sarraceno, colza, alpista.

ES Composición: Maíz, dary, cártamo, trigo, arroz, sorgo, mijo blanco, titarros, sarraceno, colza, alpiste.

EN Composition: Maize, dary, safflower, wheat, rice, sorghum, white millet, gramicha, buckwheat, rapeseed, canary seed.



Código

Código / Code

Energy Plus

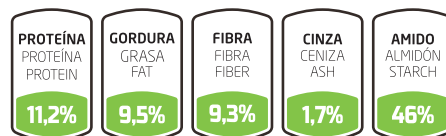
0037SPC 25kg



Composição: Milho, cártamo, dary, trigo, sorgo, milho alvo, aveia, girassol, arroz, feijão mung, cânhamo, linhaça, sarraceno.

ES Composición: Maíz, cártamo, dary, trigo, sorgo, mijo blanco, avena, girasol, arroz, soja verde, cáñamo, linaza, sarraceno.

EN Composition: Maize, safflower, dary, wheat, sorghum, white millet, oats, sunflower, rice, mung beans, hemp, flaxseed, buckwheat.





PROTEÍNA PROTEÍNA PROTEIN	GORDURA GRASA FAT	FIBRA FIBRA FIBER	CINZA CENIZA ASH	AMIDO ALMIDÓN STARCH
15,8%	16,6%	12,4%	2,9%	31%

Energy Power

5kg

20kg

Composição: Dary, cânhamo, cártamo, alpista, milho, milho alvo, girassol, arroz, linhaça, sarraceno, colza, cardo maria, perilha, soja tostada.

ES *Composición:* Dary, cáñamo, cártamo, alpiste, maíz, mijo blanco, girasol, arroz, linaza, sarraceno, colza, cardo mariano, perilla, soya tostada.

EN *Composition:* Dary, hemp, safflower, canary seed, maize, white millet, sunflower, rice, flaxseed, buckwheat, rapeseed, milk thistle, perilla, toasted soy.

Código
Código / Code

0141

00415SPC



PROTEÍNA PROTEÍNA PROTEIN	GORDURA GRASA FAT	FIBRA FIBRA FIBER	CINZA CENIZA ASH	AMIDO ALMIDÓN STARCH
12,4%	7%	6,2%	1,8%	52%

Viuvos Maxi

Viudos Maxi / Widowers Maxi

25kg

Composição: Milho, dary, cártamo, trigo, sorgo, aveia, soja tostada, ervilhas, arroz, linhaça, milho alvo, cânhamo, feijão mung, ervilhaca, sarraceno.

ES *Composición:* Maíz, dary, cártamo, trigo, sorgo, avena, soya tostada, guisantes, arroz, linaza, mijo blanco, cáñamo, soja verde, veza, sarraceno.

EN *Composition:* Maize, dary, safflower, wheat, sorghum, oats, toasted soy, peas, rice, flaxseed, white millet, hemp, mung beans, vetch, buckwheat.

Código
Código / Code

0144SPC



PROTEÍNA PROTEÍNA PROTEIN	GORDURA GRASA FAT	FIBRA FIBRA FIBER	CINZA CENIZA ASH	AMIDO ALMIDÓN STARCH
10,5%	7,7%	8,7%	1,8%	52%

Vitesse "Velocidade"

Vitesse "Velocidad" / Vitesse "Speed"

20kg

Composição: Milho, cártamo, dary, arroz, trigo, cevada, linhaça, sorgo, gramicha, aveia, sarraceno, feijão mung.

ES *Composición:* Maíz, cártamo, dary, arroz, trigo, cebada, linaza, sorgo, titarros, avena, sarraceno, soja verde.

EN *Composition:* Maize, safflower, dary, rice, wheat, barley, flaxseed, sorghum, gramicha, oats, buckwheat, mung beans.

Código
Código / Code

1144SPC



MUDA e REPRODUÇÃO

Muda y reproducción
Molting and reproduction



Código

Código / Code

0033SPC



Extra Muda

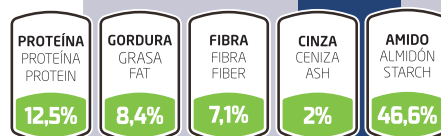
Extra Muda / Extra Moulting

25kg

Composição: Milho, trigo, ervilhas, cártamo, dary, cevada, sorgo, girassol, linhaça, milho alvo, arroz, grami-cha, colza, feijão mung.

ES **Composición:** Maíz, trigo, guisantes, cártamo, dary, cebada, sorgo, girasol, linaza, mijo blanco, arroz, titarros, colza, soja verde.

EN **Composition:** Maize, wheat, peas, safflower, dary, barley, sorghum, sunflower, flaxseed, white millet, rice, gramicha, rapeseed, mung beans.



Código

Código / Code

0133SPC



Muda

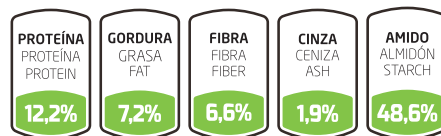
Muda / Moulting

25kg

Composição: Milho, trigo, ervilhas, cártamo, dary, sorgo, cevada, linhaça, milho alvo, girassol, colza, grami-cha, sarraceno.

ES **Composición:** Maíz, trigo, guisantes, cártamo, dary, sorgo, cebada, linaza, mijo blanco, girasol, colza, titarros, sarraceno.

EN **Composition:** Maize, wheat, peas, safflower, dary, sorghum, barley, flaxseed, white millet, sunflower, rapeseed, gramicha, buckwheat.





PROTEÍNA PROTEINA PROTEIN	GORDURA GRASA FAT	FIBRA FIBRA FIBER	CINZA CENIZA ASH	AMIDO ALMIDÓN STARCH
14,6%	4,6%	6,8%	2,1%	49,3%



PROTEÍNA PROTEINA PROTEIN	GORDURA GRASA FAT	FIBRA FIBRA FIBER	CINZA CENIZA ASH	AMIDO ALMIDÓN STARCH
16%	6,4%	8,7%	2,49%	42,9%



PROTEÍNA PROTEINA PROTEIN	GORDURA GRASA FAT	FIBRA FIBRA FIBER	CINZA CENIZA ASH	AMIDO ALMIDÓN STARCH
15,4%	4,6%	7,2%	2,14	48,6%

Reprodutores

Reproductores / Breeders

25kg

Composição: Ervilhas, milho, trigo, cártamo, dary, sorgo, gramicha, milho alvo, ervilhaca, aveia, arroz, feijão mung.

ES *Composición:* Guisantes, maíz, trigo, cártamo, dary, sorgo, titarros, mijo blanco, veza, avena, arroz, soja verde.

EN *Composition:* Peas, maize, wheat, safflower, dary, sorghum, gramicha, white millet, vetch, oats, rice, mung beans.

Código
Código / Code

0032SPC



Cria

Cría / Early Breeding

25kg

Composição: Ervilhas, cártamo, trigo, dary, gramicha, sorgo, alpista, milho alvo, ervilhaca, linhaça, aveia, sarraceno, feijão mung.

ES *Composición:* Guisantes, cártamo, trigo, dary, titarros, sorgo, alpiste, mijo blanco, veza, linaza, avena, sarraceno, soja verde.

EN *Composition:* Peas, safflower, wheat, dary, gramicha, sorghum, canary seed, white millet, vetch, flaxseed, oats, buckwheat, mung beans.

Código
Código / Code

0042SPC



Borrachos

Pichones / Youngsters

25kg

Composição: Ervilhas, trigo, dary, cártamo, milho, sorgo, milho alvo, gramicha, aveia, sarraceno, ervilhaca, feijão mung.

ES *Composición:* Guisantes, trigo, dary, cártamo, maíz, sorgo, mijo blanco, titarros, avena, sarraceno, veza, soja verde.

EN *Composition:* Peas, wheat, dary, safflower, maize, sorghum, white millet, gramicha, oats, buckwheat, vetch, mung beans.

Código
Código / Code

0034SPC



EXÓTICOS

Exóticos / Exotics



Código

Código / Code

Rolas

Tórtolas / Doves

0042FG

1kg *caixa de 10 unidades / caja de 10 unidades / 10 units box*

0040FG

5kg

1141SPC

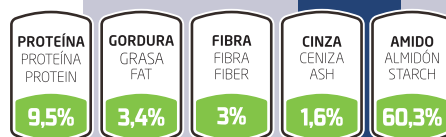
20kg



Composição: Milho triturado, trigo, sorgo, gramicha, girassol.

ES *Composición:* Maíz triturado, trigo, sorgo, titarros, girasol.

EN *Composition:* Crushed maize, wheat, sorghum, grami-cha, sunflower.



Código

Código / Code

Rolas Exóticas

Tórtolas Exóticas / Exotic Doves

0044SPC

5kg

0040SPC

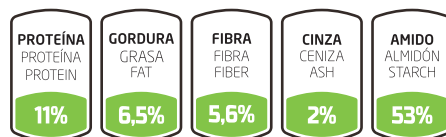
25kg

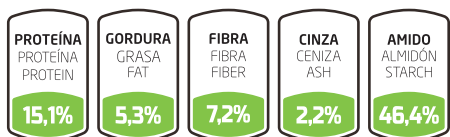
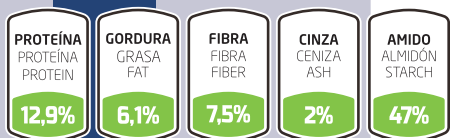


Composição: Milho alvo, trigo, sorgo, dary, cártamo, milho triturado, alpista, aveia, lentilhas, colza, sarraceno, niger, linhaça.

ES *Composición:* Mijo blanco, trigo, sorgo, dary, cártamo, maíz triturado, alpiste, avena, lentejas, colza, sarraceno, niger, linaza.

EN *Composition:* White millet, wheat, sorghum, dary, safflower, crushed maize, canary seed, oats, lentils, rapeseed, buckwheat, niger, flaxseed.





Pombos Exóticos

Palomas Exóticas / Exotic Pigeons

25kg

Código

Código / Code

0039SPC

Composição: Trigo, ervilhaca, dary, cártamo, sorgo, gramicha, arroz, lentilhas, sarraceno, cânhamo, aveia, cevada, linhaça, feijão mung.

ES *Composición:* Trigo, veza, dary, cártamo, sorgo, titarros, arroz con casca, lentejas, sarraceno, cânhamo, avena, cebada, linaza, soja verde.

EN *Composition:* Wheat, vetch, dary, safflower, sorghum, gramicha, rice, lentils, buckwheat, hemp, oats, barley, flaxseed, mung beans.



Pombos Especial N.º 1

Palomas Especiales N° 1 / Pigeons Special N° 1

25kg

Código

Código / Code

0046SPC

Composição: Gramicha, ervilhaca, ervilhas, sorgo, dary, lentilhas, cártamo, girassol, cevada, trigo, sarraceno, arroz, cânhamo, feijão mung.

ES *Composición:* Titarros, veza, guisantes, sorgo, dary, lentejas, cártamo, girasol, cebada, trigo, sarraceno, arroz, cânhamo, soja verde.

EN *Composition:* Gramicha, vetch, peas, sorghum, dary, lentils, safflower, sunflower, barley, wheat, buckwheat, rice, hemp, mung beans.



Código
Código / Code

Perdizes
Perdices / Partridges

0045SPC

20kg



Composição: Trigo, milho, gramicha, sorgo, ervilhas, cártamo, milho alvo, dary, cevada, girassol, alpista, cânhamo.

ES Composición: Trigo, maíz, titarros, sorgo, guisantes, cártamo, mijo blanco, dary, cebada, girasol, alpiste, cáñamo.

EN Composition: Wheat, maize, gramicha, sorghum, peas, safflower, white millet, dary, barley, sunflower, canary seed, hemp.



PROTEÍNA PROTEÍNA PROTEIN 11,6%	GORDURA GRASA FAT 4,6%	FIBRA FIBRA FIBER 4,5%	CINZA CENIZA ASH 1,7%	AMIDO ALMIDÓN STARCH 54%
--	---	---	--	---

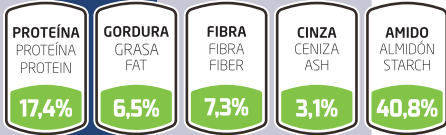




MIX COMPLETE

Misturas

Mezclas / Mixes



Reprodução

Reproducción / Breeding

20kg

Código

Código / Code

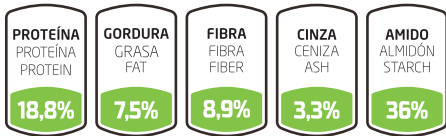
2302SPC

Composição: Ervilhas, milho, cártamo, dary, sorgo, trigo, linhaça, milho alvo, arroz, girassol, gramicha, feijão mung e incorporação de núcleo extrusionado (cereais, leguminosas, oleaginosas, cenoura, beterraba, curcuma, vitaminas e minerais).



ES Composición: Guisantes, maíz, cártamo, dary, sorgo, trigo, linaza, mijo blanco, arroz, girasol, titarros, soja verde y incorporación de núcleo extrusionado (cereales, leguminosas, oleaginosas, zanahoria, remolacha, cúrcuma, vitaminas y minerales).

EN Composition: Peas, maize, safflower, dary, sorghum, wheat, linseed, white millet, rice, sunflower, gramicha, mung beans and incorporation of an extruded core (cereals, legumes, oilseeds, carrot, beetroot, turmeric, vitamins and minerals).



Criação

Cría / Rearing

20kg

Código

Código / Code

2304SPC

Composição: Ervilhas, cártamo, dary, trigo, milho alvo, milho, aveia, linhaça, sarraceno, cânhamo, colza y incorporación de núcleo extrusionado (cereais, leguminosas, oleaginosas, cenoura, beterraba, curcuma, vitaminas e minerais).



ES Composición: Guisantes, cártamo, dary, trigo, mijo blanco, maíz, avena, linaza, sarraceno, cáñamo, colza e incorporación de núcleo extrusionado (cereales, leguminosas, oleaginosas, zanahoria, remolacha, cúrcuma, vitaminas y minerales).

EN Composition: Peas, safflower, dary, wheat, white millet, maize, oats, flaxseed, buckwheat, hemp, rapeseed and incorporation of an extruded core (cereals, legumes, oilseeds, carrot, beetroot, turmeric, vitamins and minerals).

Código

Código / Code

Média Distância

Media Distancia / Middle Distance

2301SPC

20kg



Composição: Milho, arroz, dary, cártamo, trigo, linhaça, cânhamo, aveia, feijão mung e incorporação de núcleo extrusionado (cereais, leguminosas, oleaginosas, cenoura, beterraba, curcuma, vitaminas e minerais).



PROTEÍNA PROTEÍNA PROTEIN	GORDURA GRASA FAT	FIBRA FIBRA FIBER	CINZA CENIZA ASH	AMIDO ALMIDÓN STARCH
12,7%	8,5%	6,9%	2,4%	48%

ES

Composición: Maíz, arroz, dary, cártamo, trigo, linaza, cáñamo, avena, soja verde y incorporación de núcleo extrusionado (cereales, leguminosas, oleaginosas, zanahoria, remolacha, cúrcuma, vitaminas y minerales).

EN

Composition: Maize, rice, dary, safflower, wheat, flaxseed, hemp, oats, mung beans and incorporation of an extruded core (cereals, legumes, oilseeds, carrot, beetroot, turmeric, vitamins and minerals).

Código

Código / Code

Longa Distância

Larga Distancia / Long Distance

2300SPC

20kg



Composição: Milho, cártamo, dary, aveia, arroz, linhaça, cânhamo, girassol, feijão mung e incorporação de núcleo extrusionado (cereais, leguminosas, oleaginosas, cenoura, beterraba, curcuma, vitaminas e minerais).



PROTEÍNA PROTEÍNA PROTEIN	GORDURA GRASA FAT	FIBRA FIBRA FIBER	CINZA CENIZA ASH	AMIDO ALMIDÓN STARCH
15,1%	10%	7,7%	2,7%	41%

ES

Composición: Maíz, cártamo, dary, avena, arroz, linaza, cáñamo, girasol, soja verde y incorporación de núcleo extrusionado (cereales, leguminosas, oleaginosas, zanahoria, remolacha, cúrcuma, vitaminas y minerales).

EN

Composition: Maize, safflower, dary, oats, rice, flaxseed, hemp, sunflower, mung beans and incorporation of an extruded core (cereals, legumes, oilseeds, carrot, beetroot, turmeric, vitamins and minerals).





COMPLEMENTOS

Pombos

Complementos / Supplements



Mineralvit

Código
Código / Code

1kg	caixa de 8 unid. / caja de 8 unid. / 8 units box	2237
2,5kg	caixa de 4 unid. / caja de 4 unid. / 4 units box	2235
10kg	balde / cubo / bucket	2238

Indicação: Rico em vitaminas, minerais e cálcio. Favorece a absorção de nutrientes, fortalece os ossos, melhora a fertilidade e promove crias fortes e saudáveis.



ES **Indicación:** Rico en vitaminas, minerales y calcio. Favorece la absorción de nutrientes, fortalece los huesos, mejora la fertilidad y promueve crías fuertes y sanas.

EN **Indication:** Rich in vitamins, minerals, and calcium. Supports nutrient absorption, strengthens bones, improves fertility, and promotes strong, healthy offspring.



Recoverplus

Código
Código / Code

500g		2259
------	--	------

Indicação: Associação de nutrientes que promove a recuperação física e muscular após o esforço. Com L-carnitina, vitaminas do complexo B, aminoácidos e eletrólitos, ajuda a repor energia, restaura o glicogénio muscular e equilibra minerais e eletrólitos.



ES **Indicación:** Combinación de nutrientes que promueve la recuperación física y muscular después del esfuerzo. Con L-carnitina, vitaminas del complejo B, aminoácidos y electrolitos, ayuda a reponer energía, restaura el glucógeno muscular y equilibra minerales y electrolitos.

EN **Indication:** Nutrient blend that promotes physical and muscle recovery after exertion. With L-carnitine, B-complex vitamins, amino acids and electrolytes, it helps replenish energy, restore muscle glycogen, and balance minerals and electrolytes.

Código

Código / Code

Pombenergy

2260

500g



Indicação: Melhora o aproveitamento da energia dos nutrientes, promove a saúde intestinal e aumenta a digestibilidade, resultando em melhor eficiência alimentar. Indicado para recuperação energética de pombos após provas.

ES **Indicación:** Mejora la utilización y conservación de la energía de los nutrientes, promueve una flora intestinal saludable y aumenta la digestibilidad de los alimentos, resultando en una mejor eficiencia alimentaria. Indicado para palomas después de las pruebas para la recuperación energética.

EN **Indication:** Improves the utilization and conservation of nutrient energy, promotes a healthy intestinal flora, and increases feed digestibility, resulting in better feed efficiency. Indicated for pigeons after races for energy recovery.



Código

Código / Code

Nutrimuda

2266

500g



Indicação: Indicado para a muda e renovação das penas, com nutrientes essenciais para a síntese de queratina, promovendo a saúde das penas, pele e renovação celular.

ES **Indicación:** Indicado para la muda y renovación de las plumas, aportando nutrientes esenciales para la síntesis de queratina, promoviendo la salud de las plumas, la piel y la renovación celular

EN **Composition:** Indicated for molting and feather renewal, providing essential nutrients for keratin synthesis, promoting feather health, skin health, and cell renewal.



Código

Código / Code

Nutrimune

2267

500g



Indicação: Aconselhado antes e após períodos de competição intensiva, bem como na recuperação de processos infecciosos, situações de stress ou sempre que necessário reforçar a imunidade dos pombos.

ES **Indicación:** Recomendado antes y después de períodos de competición intensiva, así como en la recuperación de procesos infecciosos, situaciones de estrés o siempre que sea necesario reforzar la inmunidad de las palomas.

EN **Indication:** Recommended before and after periods of intensive competition, as well as during recovery from infectious processes, stress situations, or whenever it is necessary to strengthen pigeons' immunity





Fertiplus

500g

Código
Código / Code

2263

Indicação: Importante para os processos de reprodução, fornecendo vitaminas (A, E e complexo B), ácido fólico e minerais como zinco e magnésio. Contribui para uma elevada taxa de fertilidade e para o nascimento de borrachos fortes e saudáveis.



ES **Indicación:** Importante para los procesos de reproducción, aportando vitaminas (A, E y complejo B), ácido fólico y minerales como zinc y magnesio. Contribuye a una alta tasa de fertilidad y al nacimiento de pichones fuertes y saludables.

EN **Indication:** Important for reproductive processes, providing vitamins (A, E, and B-complex), folic acid, and minerals such as zinc and magnesium. It contributes to high fertility rates and the birth of strong and healthy squabs.



7+ Multioil

500ml

Código
Código / Code

2261

Indicação: Mistura energética de óleos naturais desenvolvida para pombos de alta competição, contribuindo para a manutenção da forma física e fornecendo energia durante os voos.



ES **Indicación:** Mezcla energética a base de siete aceites naturales diferentes, diseñada y probada para palomas de alta competición. Este producto es ideal para mantener la buena forma física y aportar las grasas necesarias durante los períodos de vuelo.

EN **Indication:** Energy blend based on seven different natural oils, designed and tested for high-performance racing pigeons. This product is ideal for maintaining physical condition and providing the necessary fats during flight periods.



Eletrolytes

500ml

Código
Código / Code

22641

Indicação: Fórmula equilibrada para reposição rápida de água e eletrólitos após esforço ou stress, restaurando o equilíbrio do organismo e acelerando a recuperação. Indicada para pombos atletas, fornece energia de fácil assimilação para melhor recuperação pós-exercício.



ES **Indicación:** Fórmula equilibrada para la reposición rápida de agua y electrolitos tras el esfuerzo o el estrés, restaurando el equilibrio osmótico y acelerando su recuperación. Indicada para palomas atletas, aporta energía de fácil asimilación para una mejor recuperación después del ejercicio.

EN **Indication:** Balanced formula for rapid replacement of water and electrolytes after exertion or stress, restoring the body's balance and speeding up recovery. Designed for athletic pigeons, it provides easily assimilated energy for improved post-exercise recovery.

Código

Código / Code

Amino-Muscle

(Aminoácidos / Amino Acids)

2255 500ml

2257 1000ml



Indicação: Fornece os nutrientes necessários à reposição do equilíbrio nutricional, em especial antes e depois das provas, após as vacinações, desparasitações ou durante os períodos de stress.

ES **Indicación:** Aporta los nutrientes necesarios para restablecer el equilibrio nutricional, especialmente antes y después de las pruebas, tras las vacunaciones, desparasitaciones o durante los períodos de estrés.

EN **Indication:** Provides the nutrients needed to restore nutritional balance, especially before and after races, after vaccinations, deworming, or during periods of stress.



Código

Código / Code

Hepato Extract

2275 500ml

22752 1000ml



Indicação: Apoia a função hepática e digestiva. Atua como hepatoprotetor e ajuda a prevenir a perose. Auxilia na recuperação do fígado após esforços ou tratamentos ou intoxicações.

ES **Indicación:** Apoya la función hepática y digestiva. Actúa como hepatoprotector y ayuda a prevenir la perosis. Ayuda en la recuperación del hígado después de esfuerzos, tratamientos o intoxicaciones.

EN **Indication:** Supports liver and digestive function. Acts as a hepatoprotective agent and helps prevent perosis. Aids liver recovery after exertion, treatments, or intoxications.



Código

Código / Code

Elixir Extract

2274 500ml



Indicação: Previne e ajuda na recuperação de distúrbios intestinais e respiratórios, apoiando a função intestinal. Rehidrata, repõe energia e eletrólitos, fortalece a imunidade e melhora o apetite e o desempenho, com 7 extratos vegetais e 4 de algas marinhas.

ES **Indicación:** Previene y ayuda en la recuperación de trastornos intestinales y respiratorios, apoyando la función intestinal. Rehidrata, repone energía y electrolitos, refuerza la inmunidad y mejora el apetito y el rendimiento, con 7 extractos vegetales y 4 extractos de algas marinas.

EN **Indication:** Prevents and supports recovery from intestinal and respiratory disorders, supporting gut function. It rehydrates, replenishes energy and electrolytes, strengthens immunity, and improves appetite and performance, with 7 plant extracts and 4 marine algae extracts.





Respi Extract

Código
Código / Code

500ml

2276

1000ml

22763

Indicação: Solução líquida para uso durante todo o ano, formulada com 25 extratos vegetais, que ajuda na prevenção de doenças respiratórias em aves e no reforço do sistema imunitário.



ES *Indicación:* Solución líquida para uso durante todo el año, formulada con 25 extractos vegetales, que ayuda a prevenir enfermedades respiratorias en aves y a reforzar el sistema inmunitario.

EN *Indication:* Liquid solution for year-round use, formulated with 25 plant extracts, which helps prevent respiratory diseases in birds and strengthens the immune system.

GMC+t

Código
Código / Code

500ml

2278

1000ml

22781

Indicação: Solução líquida para aves com Carnitina, Taurina, DMG, vitaminas do complexo B, selênio e extratos vegetais. Fornece energia, aumenta a resistência e reduz a fadiga.



ES *Indicación:* Solución líquida para aves con Carnitina, Taurina, DMG, vitaminas del complejo B, selenio y extractos vegetales. Aporta energía, aumenta la resistencia y reduce la fatiga.

EN *Indication:* Liquid solution for birds with Carnitine, Taurine, DMG, B-complex vitamins, selenium, and plant extracts. Provides energy, increases endurance, and reduces fatigue.

Fito Extract

Código
Código / Code

1000ml

2273

Indicação: Solução líquida de uso anual que ajuda a manter os pombos em excelente condição, atuando como purificador do sangue. Contém 21 extratos vegetais que estimulam o sistema imunitário e digestivo.



ES *Indicación:* Solución líquida de uso durante todo el año que ayuda a mantener las palomas en excelente condición, actuando como purificador de la sangre. Contiene 21 extractos vegetales que estimulan el sistema inmunitario y digestivo.

EN *Indication:* Year-round liquid solution that helps keep pigeons in excellent condition, acting as a blood purifier. It contains 21 plant extracts that stimulate the immune and digestive systems.

Código **Acidify Plus**
 Código / Code (Ácidos Acidificantes / Acidifying Acids)

2280	500ml
2281	1000ml



Indicação: Combina ervas, óleos essenciais e ácidos orgânicos, sendo altamente eficaz na prevenção de Salmonella, E. coli, tricomoníase e estreptococos. Ajuda a controlar o pH da água.

ES **Indicación:** Combina hierbas, aceites esenciales y ácidos orgánicos, siendo altamente eficaz en la prevención de Salmonella, E. coli, tricomoniasis y estreptococos. Ayuda a controlar el pH del agua.

EN **Indication:** Combines herbs, essential oils and organic acids, being highly effective in the prevention of Salmonella, E. coli, trichomoniasis and streptococci. Helps control water pH.

Código **Trichomonycin**
 Código / Code

2285	500ml
------	-------



Indicação: Solução líquida com 39 extratos vegetais de ação antimicrobiana e imunizadora, indicada para o controlo de tricomonas e coccídeas (*Eimeria spp.*). Atua no trato digestivo, contribuindo para a saúde e o reforço do sistema imunitário das aves.

ES **Indicación:** Solución líquida con 39 extractos vegetales de acción antimicrobiana e inmunoestimulante, indicada para el control de tricomonas y coccidios (*Eimeria spp.*). Actúa en el tracto digestivo, contribuyendo a la salud y al refuerzo del sistema inmunológico de las aves.

EN **Indication:** Liquid solution with 39 plant extracts with antimicrobial and immunostimulant action, indicated for the control of trichomonads and coccidia (*Eimeria spp.*). It acts in the digestive tract, contributing to the health and strengthening of the birds' immune system.





Probiotic Maxi

Código
Código / Code

250g

2284

Indicação: Ajuda na reposição da flora intestinal após antibióticos. Melhora a digestão e a absorção de nutrientes, fornece vitaminas B e K e contribui para um pH intestinal equilibrado que previne agentes patogénicos.



ES *Indicación:* Ayuda a la reposición de la flora intestinal tras tratamientos con antibióticos. Mejora la digestión y la absorción de nutrientes, aporta vitaminas del complejo B y K y contribuye a un pH intestinal equilibrado que previene agentes patógenos.

EN *Indication:* Helps restore intestinal flora after antibiotic treatments. It improves digestion and nutrient absorption, provides vitamins B and K, and contributes to a balanced intestinal pH that prevents pathogenic agents.

Sais de Banho

Código
Código / Code

Sales de Baño / Bath Salts

1kg

2283

Indicação: Embeleza e repara as penas tortas do pombo, fortifica o organismo, deixa a plumagem bem cuidada e sedosa, favorece a muda da pena e remove parasitas indesejados, proporcionando maior conforto e proteção para o animal.



ES *Indicación:* Embellece y repara las plumas dañadas del palomo, fortalece el organismo, deja el plumaje cuidado y sedoso, favorece la muda y elimina parásitos indesejados, proporcionando mayor confort y protección al animal.

EN *Indication:* Beautifies and repairs damaged feathers in pigeons, strengthens the organism, leaves the plumage well-groomed and silky, supports moulting and removes unwanted parasites, providing greater comfort and protection for the animal.



Código
Código / Code

Cálcio+

2292

500ml



Indicação: Alimento composto complementar, indicado em períodos de competição intensa para corrigir desequilíbrios causados pela desidratação. Adequado em fases de descanso e reprodução, promove o desenvolvimento ósseo saudável e prevenindo o raquitismo.

ES *Indicación:* Alimento complementario, indicado en periodos de competición intensa para corregir desequilibrios causados por la deshidratación. Adecuado en fases de descanso y reproducción, promueve un desarrollo óseo saludable y previene el raquitismo.

EN *Indication:* Complementary feed, indicated during periods of intense competition to correct imbalances caused by dehydration. Suitable for rest and breeding phases, promotes healthy bone development and helps prevent rickets.

Vitamina D3

Vitamina B2

Betaína HCl



HCl

B2

D3

HCl

D3

B2





MINERAIS

Pombos

Minerales / Minerals . . .



Grite para Pombos

Grit para Palomas / Pigeon Grit

Código
Código / Code

1,5kg *caixa de 10 unidades / caja de 10 unidades / 10 units box* **21613**

5kg *caixa de 3 unidades / caja de 3 unidades / 3 units box* **21614**

20kg **21515**

Composição: Conchas de ostra trituradas, pedras vermelhas, carvão vegetal, anis e pedras de sílex.



ES **Composición:** Conchas de ostra trituradas, piedras rojas, carbón vegetal, anís y piedras de sílex.

EN **Composition:** Crushed oyster shells, red stones, charcoal, anise, and flint stones.



Grite de Tijolo "REDSTONE"

Grit de Ladrillo "Redstone" / Redstone Grit

Código
Código / Code

5kg *caixa de 3 unidades / caja de 3 unidades / 3 units box* **21516**

20kg **21517**

Composição: Produto à base de argila e óleo de anis, fonte de oligoelementos. Promove uma digestão equilibrada, ajuda na absorção de substâncias nocivas e favorece a formação de fezes sólidas.



ES **Composición:** Producto a base de arcilla y aceite de anís, fuente de oligoelementos. Favorece una digestión equilibrada, ayuda a la absorción de sustancias nocivas y contribuye a la formación de heces sólidas.

EN **Composition:** Product based on clay and anise oil, a source of trace elements. Promotes balanced digestion, helps absorb harmful substances and supports the formation of solid droppings.

Código

Código / Code

Bloco Vermelho Pote

Bloque Rojo Tarro / Picking Pot

21639

400g

caixa de 6 unid. / caja de 6 unid. / 6 units box



Composição: Contém argila, algas marinhas, magnésio, grit, pedra vermelha, conchas de ostra, pedras digestivas e carvão. Rico em minerais e oligoelementos naturais que contribuem para uma digestão equilibrada e eficiente.

ES *Composición:* Contiene arcilla, algas marinas, magnesio, grit, piedra roja, conchas de ostra, piedras digestivas y carbón. Rico en minerales y oligoelementos naturales que contribuyen a una digestión equilibrada y eficiente.

EN *Composition:* Contains clay, seaweed, magnesium, grit, red stone, oyster shells, digestive stones and charcoal. Rich in natural minerals and trace elements that contribute to balanced and efficient digestion.



Código

Código / Code

Bloco Salgado Cubo

Bloque Salado Cubo / Picking Block

21640

620g

caixa de 6 unid. / caja de 6 unid. / 6 units box

21643

620g

caixa de 10 unid. / caja de 10 unid. / 10 units box



Composição: Mistura mineral para pombos à base de ingredientes naturais como argila, grit, pedra vermelha, gravilha e levedura de cerveja. Rica em minerais, oligoelementos e sais essenciais, complementa a alimentação diária e favorece uma digestão mais eficiente e equilibrada.

ES *Composición:* Mezcla mineral para palomas a base de ingredientes naturales como arcilla, grit, piedra roja, gravilla y levadura de cerveza. Rica en minerales, oligoelementos y sales esenciales, complementa la alimentación diaria y favorece una digestión más eficiente y equilibrada.

EN *Composition:* Mineral mix for pigeons made from natural ingredients such as clay, grit, red stone, gravel, and brewer's yeast. Rich in minerals, trace elements, and essential salts, it supplements daily feeding and supports more efficient and balanced digestion.





Maxigrit

8kg

Código
Código / Code

21616



Indicação: Maxigrit foi cuidadosamente formulado para proporcionar uma nutrição completa e equilibrada. Adequado para todas as fases do ano, com benefícios intensificados na época de reprodução e muda.

Contém uma rica mistura de cereais e sementes, garantindo energia, proteína e ácidos gordos essenciais. Inclui grite e casca de ostra de alta qualidade, fundamentais para a digestão, fornecimento de cálcio e outros oligoelementos.

A adição de extrudido e Mineralvit assegura o aporte de vitaminas, minerais e aminoácidos essenciais para uma boa digestão, ótima formação óssea e muscular, vitalidade e desempenho dos pombos.

Grite pombos, mistura de cereais e sementes, grite tijolo, casca de ostra, núcleo extrusionado para pombos, Mineralvit, algas marinhas.

ES Composición: Maxigrit ha sido cuidadosamente formulado para proporcionar una nutrición completa y equilibrada. Adecuado para todas las épocas del año, con beneficios intensificados durante la reproducción y la muda.

Contiene una rica mezcla de cereales y semillas, garantizando energía, proteína y ácidos grasos esenciales. Incluye grit y concha de ostra de alta calidad, fundamentales para la digestión, el aporte de calcio y otros oligoelementos.

La adición de extruido y Mineralvit asegura el suministro de vitaminas, minerales y aminoácidos esenciales para una buena digestión, una óptima formación ósea y muscular, así como la vitalidad y el rendimiento de las palomas.

Grit para palomas, mezcla de cereales y semillas, grit ladrillo, concha de ostra, núcleo extrusionado para palomas, Mineralvit, algas marinas.

EN Composition: Maxigrit has been carefully formulated to provide complete and balanced nutrition. Suitable for all times of the year, with enhanced benefits during breeding and moulting periods.

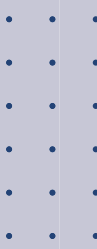
It contains a rich mixture of cereals and seeds, ensuring energy, protein, and essential fatty acids. It includes high-quality grit and oyster shell, essential for digestion, calcium supply, and other trace elements.

The addition of extruded feed and Mineralvit ensures the intake of vitamins, minerals, and essential amino acids for good digestion, optimal bone and muscle development, as well as vitality and performance in pigeons.

Pigeon grit, mixture of cereals and seeds, grit brick, oyster shell, extruded core for pigeons, Mineralvit, seaweed.



∴ ∴ ∴ ∴ ∴
O Poder dos Minerais,
com o Toque das Vitaminas!





COMPETIÇÃO *Programa de suplementos*

DIA	PRODUTO	ADMINISTRAR
SÁBADO	AMINO MUSCLE + ELETROLYTES	Água
DOMINGO	ACIDIFY + FITO EXTRACT	Água
SEGUNDA	TRICHOMONYCIN + FITO EXTRACT + RESPI EXTRACT	Água
TERÇA	PROBIOTIC MAXI + FITO EXTRACT	Água
	RECOVER PLUS + NUTRIMUNE	Comida
QUARTA	HEPATO EXTRACT (Manhã)	Água
	GMC+T (Tarde)	Água
	POMBENERGY + NUTRIMUNE (Noite)	Comida
QUINTA	ELIXIR EXTRACT + RESPI EXTRACT	Água
	POMBENERGY + NUTRIMUNE	Comida
SEXTA	ELIXIR EXTRACT + RESPI EXTRACT	Água
	POMBENERGY + NUTRIMUNE	Comida

REPRODUÇÃO *Programa de suplementos*

DIA	PRODUTO	ADMINISTRAR
DOMINGO	ACIDIFY + E+SELÉNIO	Água
SEGUNDA	FITO EXTRACT + FERTIPLUS	Água
TERÇA	PROBIOTIC MAXI + AMINO MUSCLE + NUTRIMUNE	Comida
QUARTA	FERTIPLUS	Água
	FITO EXTRACT + NUTRIMUNE	Comida
QUINTA	ACIDIFY	Água
SEXTA	FITO EXTRACT + FERTIPLUS	Água
	PROBIOTIC MAXI + 7 MULTIOIL + NUTRIMUNE	Comida
SÁBADO	TRICHOMONYCIN + ELETROLYTES	Água

MUDA *Programa de suplementos*

DIA	PRODUTO	ADMINISTRAR
DOMINGO	ACIDIFY + NUTRIMUDA	Comida
SEGUNDA	NUTRIMUNE	Comida
TERÇA	PROBIOTIC MAXI + NUTRIMUDA	Comida
QUARTA	TRICHOMONYCIN + POMBENERGY	Comida
QUINTA	ACIDIFY + NUTRIMUDA	Comida
SEXTA	HEPATO EXTRACT	Água
SÁBADO	PROBIOTIC MAXI + FITO EXTRACT	Água

Suplementos Pó - Misturar na ração com **7+ Multioil**.

Suplementos Líquidos - Misturar na água de bebida.

Mineralvit - Colocar à descrição em comedouro. **Grite** à descrição.

Programa aconselhável de racionamento para pombos em época desportiva

YEARLINGS

Fundo	Jerry Max, Sport, Extra Sport ou Viuvez
Meio Fundo	Jerry Max, Sport, Energy Plus
Velocidade	Light, Sport, Energy Plus, Vitesse

ADULTOS

Fundo	Jerry Max, Sport, Extra Sport ou Viuvez	Energy Plus na última refeição
Meio Fundo	Light, Sport	Energy Plus na última refeição
Velocidade	Light, Sport, Vitesse	





COMPETICIÓN *Programa de suplementos*

DÍA	PRODUCTO	ADMINISTRAR
SÁBADO	Llegada AMINO MUSCLE + ELETROLYTES	Agua
DOMINGO	ACIDIFY + FITO EXTRACT	Agua
LUNES	TRICHOMONYCIN + FITO EXTRACT + RESPI EXTRACT	Agua
MARTES	PROBIOTIC MAXI + FITO EXTRACT	Agua
	RECOVER PLUS + NUTRIMUNE	Alimento
MIÉRCOLES	HEPATO EXTRACT (Mañana)	Agua
	GMC+T (Tarde)	Agua
	POMBENERGY + NUTRIMUNE (Noche)	Alimento
JUEVES	ELIXIR EXTRACT + RESPI EXTRACT	Agua
	POMBENERGY + NUTRIMUNE	Alimento
VIERNES	ELIXIR EXTRACT + RESPI EXTRACT	Agua
	POMBENERGY + NUTRIMUNE	Alimento

REPRODUCCIÓN *Programa de suplementos*

DÍA	PRODUCTO	ADMINISTRAR
DOMINGO	ACIDIFY + E+SELÉNIO	Agua
LUNES	FITO EXTRACT + FERTIPLUS	Agua
MARTES	PROBIOTIC MAXI + AMINO MUSCLE + NUTRIMUNE	Alimento
MIÉRCOLES	FERTIPLUS	Agua
	FITO EXTRACT + NUTRIMUNE	Alimento
JUEVES	ACIDIFY	Agua
VIERNES	FITO EXTRACT + FERTIPLUS	Agua
	PROBIOTIC MAXI + 7 MULTIOIL + NUTRIMUNE	Alimento
SÁBADO	TRICHOMONYCIN + ELETROLYTES	Agua

MUDA *Programa de suplementos*

DÍA	PRODUTO	ADMINISTRAR
DOMINGO	ACIDIFY + NUTRIMUDA	Comida
LUNES	NUTRIMUNE	Comida
MARTES	PROBIOTIC MAXI + NUTRIMUDA	Comida
MIÉRCOLES	TRICHOMONYCIN + POMBENERGY	Comida
JUEVES	ACIDIFY + NUTRIMUDA	Comida
VIERNES	HEPATO EXTRACT	Agua
SÁBADO	PROBIOTIC MAXI + FITO EXTRACT	Agua

Suplementos en polvo - Mezclar en el pienso con **7+ Multioil**.

Suplementos líquidos - Mezclar con agua potable.

Mineralvit - Colocar a discreción en el comedero. **Grit:** a discreción.

Programa de racionamiento aconsejable para las palomas en la temporada deportiva

YEARLINGS

Fondo	Jerry Max, Sport, Extra Sport o Viudez	
Medio fondo	Jerry Max, Sport, Energy Plus	
Velocidad	Light, Sport, Energy Plus, Vitesse	

ADULTOS

Fondo	Jerry Max, Sport, Extra Sport o Viudez	Energy Plus en la última comida
Medio fondo	Light, Sport	Energy Plus en la última comida
Velocidad	Light, Sport, Vitesse	





COMPETITION *Supplement programme*

DAY	PRODUCT	ADMINISTRATION
SATURDAY	AMINO MUSCLE + ELETROLYTES	Water
SUNDAY	ACIDIFY + FITO EXTRACT	Water
MONDAY	TRICHOMONYCIN + FITO EXTRACT + RESPI EXTRACT	Water
TUESDAY	PROBIOTIC MAXI + FITO EXTRACT	Water
	RECOVER PLUS + NUTRIMUNE	Food
WEDNESDAY	HEPATO EXTRACT (Morning)	Water
	GMC+T (Afternoon)	Water
	POMBENERGY + NUTRIMUNE (Evening)	Food
THURSDAY	ELIXIR EXTRACT + RESPI EXTRACT	Water
	POMBENERGY + NUTRIMUNE	Food
FRIDAY	ELIXIR EXTRACT + RESPI EXTRACT	Water
	POMBENERGY + NUTRIMUNE	Food

REPRODUCTION *Supplement programme*

DAY	PRODUCT	ADMINISTRATION
SUNDAY	ACIDIFY + E+SELÉNIO	Water
MONDAY	FITO EXTRACT + FERTIPLUS	Water
TERÇA	PROBIOTIC MAXI + AMINO MUSCLE + NUTRIMUNE	Food
WEDNESDAY	FERTIPLUS	Water
	FITO EXTRACT + NUTRIMUNE	Food
THURSDAY	ACIDIFY	Water
FRIDAY	FITO EXTRACT + FERTIPLUS	Water
	PROBIOTIC MAXI + 7 MULTIOIL + NUTRIMUNE	Food
SATURDAY	TRICHOMONYCIN + ELETROLYTES	Water

MOULTING *Supplement programme*

DAY	PRODUCT	ADMINISTRATION
SUNDAY	ACIDIFY + NUTRIMUDA	Food
MONDAY	NUTRIMUNE	Food
TUESDAY	PROBIOTIC MAXI + NUTRIMUDA	Food
WEDNESDAY	TRICHOMONYCIN + POMBENERGY	Food
THURSDAY	ACIDIFY + NUTRIMUDA	Food
FRIDAY	HEPATO EXTRACT	Water
SATURDAY	PROBIOTIC MAXI + FITO EXTRACT	Water

Powdered supplements - Mix in the feed with **7+ Multioil**.

Liquid Supplements - Mix into drinking water.

Mineralvit - Place in feeder as needed. **Grit** as needed.

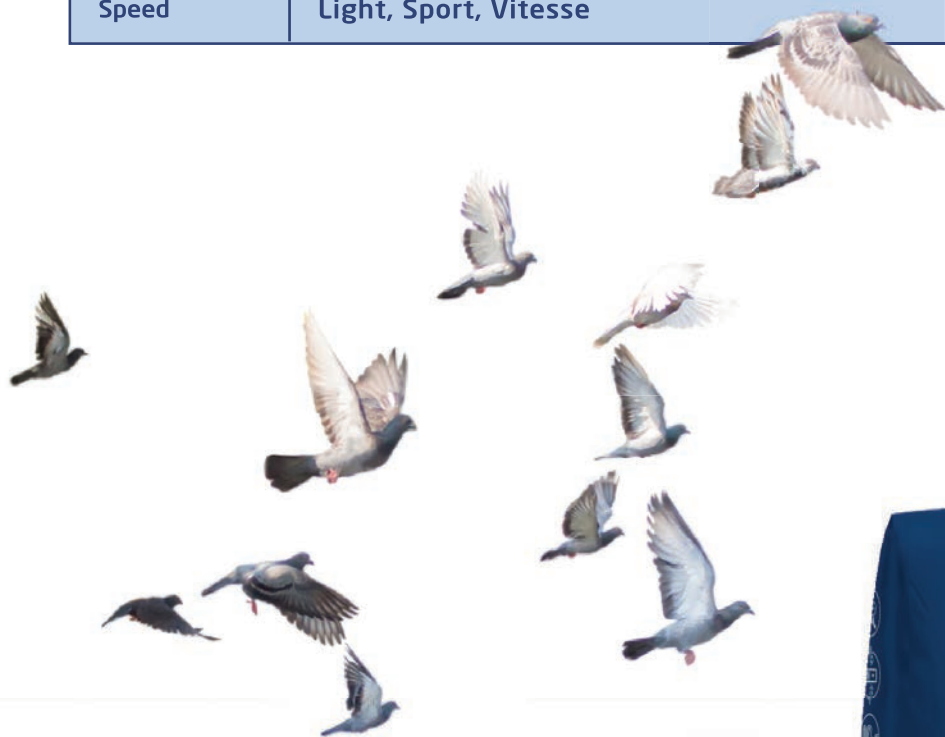
Advisable rationing programme for pigeons in the sporting season

YEARLINGS

Long-distance	Jerry Max, Sport, Extra Sport or Widowmaker
Middle-distance	Jerry Max, Sport, Energy Plus
Speed	Light, Sport, Energy Plus, Vitesse

ADULTS

Long-distance	Jerry Max, Sport, Extra Sport or Widowmaker	Energy Plus in the last meal
Middle-distance	Light, Sport	Energy Plus in the last meal
Speed	Light, Sport, Vitesse	



Pet Cup®



A **PET CUP** dispõe de uma gama de alimentos destinados a **Coelhos Anões, Porquinhos da Índia, Chinchilas e Hamsters**, composta por **mistura de cereais, sementes diversas, frutos secos desidratados e flocos de cereais extrusionados**, proporcionando uma dieta completa, rica, variada e adequada às necessidades destes animais com um sistema digestivo tão sensível e particular.

Com estes alimentos **PET CUP** os seus pequenos roedores têm à sua disposição uma dieta de primeira qualidade, que lhes proporciona energia e vitalidade necessárias; ricos em aminoácidos, vitaminas e minerais e com um alto teor em Fibra de elevada digestibilidade, são uma garantia de uma alimentação saudável e sem riscos.

ES **PET CUP** dispone de una gama de alimentos para Conejos enanos, cobayas, chinchillas y hámsters compuesta por una mezcla de cereales, semillas diversas, frutos secos deshidratados y copos de cereales extrusionados proporcionando una dieta completa, rica y variada que satisface las necesidades de estos animales con un sistema digestivo tan sensible y particular.

Con estos alimentos de **PET CUP**, sus pequeños roedores tienen a su disposición una dieta de primera calidad que les proporciona la energía y vitalidad que necesitan. Con un alto contenido de aminoácidos, vitaminas, minerales y fibra de elevada digestibilidad, son garantía de una alimentación saludable y sin riesgos.

EN **PET CUP** offers a range of foods for dwarf rabbits, guinea pigs, chinchillas, and hamsters, made from a blend of cereals, various seeds, dehydrated nuts, and extruded cereal flakes. This provides a complete, rich, and varied diet that meets the needs of these animals with such sensitive and unique digestive systems.

With **PET CUP** foods, your small rodents have access to a premium-quality diet that supplies the energy and vitality they need. With a high content of amino acids, vitamins, minerals, and highly digestible fiber, they guarantee healthy and risk-free nutrition.





Roedores



ROEDORES
RODENTS





PROTEÍNA
PROTEÍNA
PROTEIN
13%

GORDURA
GRASA
FAT
4%

FIBRA
FIBRA
FIBER
11%

CINZA
CENIZA
ASH
4,8%



PROTEÍNA
PROTEÍNA
PROTEIN
12,1%

GORDURA
GRASA
FAT
4,2%

FIBRA
FIBRA
FIBER
8,2%

CINZA
CENIZA
ASH
3,8%



Coelho Anão

Conejo Enano / Dwarf Rabbit

Código
Código / Code

800g	<i>caixa de 10 unid. / caja de 10 unid. / 10 units box</i>	0065
3kg		4067
20kg		0079-1

Composição: Sêmola de trigo, alfafa, flocos de milho, flocos de cevada, farinha de sementes de girassol, cevada, flocos de palmiste, trigo, flocos de aveia descascada, aveia, casca de aveia, alfarroba partida, polpa de beterraba sacarina, milho, amido de milho, melação, óleo de palma, caules de alfafa, cloreto de sódio, pedaços de cenoura, carbonato de cálcio, beterraba, óleo de girassol, lecitina de soja, gérmen de malte.

ES **Composición:** Sémola de trigo, alfalfa, copos de maíz, copos de cebada, harina de semillas de girasol, cebada, copos de palmiste, trigo, copos de avena pelada, avena, cáscara de avena, algarroba troceada, pulpa de remolacha azucarera, maíz, almidón de maíz, melaza, aceite de palma, tallos de alfalfa, cloruro de sodio, trozos de zanahoria, carbonato de calcio, remolacha, aceite de girasol, lecitina de soja, germen de malta.

EN **Composition:** Wheat semolina, alfalfa, corn flakes, barley flakes, sunflower seed meal, barley, palm kernel flakes, wheat, peeled oat flakes, oats, oathulls, broken carob, sugar beet pulp, corn, cornstach, molasses, palm oil, alfalfa stems, sodium chloride, carrot pieces, calcium carbonate, beetroot, sunflower oil, soy lecithin, malt germs.

Porquinho da Índia

Cobaya / Guinea Pig

Código
Código / Code

800g	<i>caixa de 10 unid. / caja de 10 unid. / 10 units box</i>	4078
3kg		4176
20kg		4080

Composição: Trigo, flocos de milho, sêmola de trigo, aveia, alfafa, milho, farinha de sementes de girassol, flocos de palmiste, casca de aveia, polpa de beterraba sacarina, alfarroba partida, flocos de ervilha, melação, caules de alfafa, óleo de palma, amido de milho, gérmen de milho, óleo de girassol, amendoim descascado, cloreto de sódio, beterraba, carbonato de cálcio, pedaços de cenoura, lecitina de soja, gérmen de malte.

ES **Composición:** Trigo, copos de maíz, sémola de trigo, avena, alfalfa, maíz, harina de semillas de girasol, copos de palmiste, cáscara de avena, pulpa de remolacha azucarera, algarroba troceada, copos de guisante, melaza, tallos de alfalfa, aceite de palma, almidón de maíz, germen de maíz, aceite de girasol, cacahuete pelado, cloruro de sodio, remolacha, carbonato de calcio, trozos de zanahoria, lecitina de soja, germen de malta.

EN **Composition:** Wheat, corn flakes, wheat semolina, oats, alfalfa, corn, sunflower seed meal, palm kernel flakes, oathulls, sugar beet pulp, broken carob, peafakes, molasses, alfalfa stems, palm oil, cornstach, corn germs, sunflower oil, peanut peeled, sodium chloride, beetroot, calcium carbonate, carrot pieces, soy lecithin, malt germs.

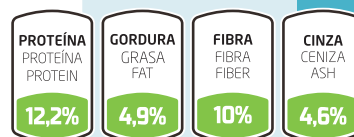
Código

Código / Code

Chinchila

Chinchilla / Chinchilla

4074	700g	caixa de 10 unid. / caja de 10 unid. / 10 units box
4075	3kg	
4076	20kg	



Composição: Milho, sêmola de trigo, alfafa, farinha de sementes de girassol, alfarroba partida, flocos de palmiste, casca de aveia, gérmen de milho, polpa de beterraba sacarina, amido de milho, pedaços de cenoura, flocos de milho, flocos de ervilha, melação, fatias de banana, óleo de palma, caules de alfafa, passas, beterraba, cloreto de sódio, óleo de girassol, carbonato de cálcio, lecitina de soja, curcuma, gérmen de malte, aveia.

ES Composición: Maíz, sémola de trigo, alfalfa, harina de semillas de girasol, algarroba troceada, copos de palmiste, cáscara de avena, germen de maíz, pulpa de remolacha azucarera, almidón de maíz, trozos de zanahoria, copos de maíz, copos de guisante, melaza, rodajas de plátano, aceite de palma, tallos de alfalfa, pasas, remolacha, cloruro de sodio, aceite de girasol, carbonato de calcio, lecitina de soja, cúrcuma, germen de malta, avena.

EN Composition: Corn, wheat semolina, alfalfa, sunflower seed meal, broken carob, palm kernel flakes, oathulls, corn germs, sugar beet pulp, cornstach, carrot pieces, corn flakes, peafakes, Molasses, bananaslice, palm oil, alfalfa stems, raisens, beetroot, sodium chloride, Sunflower oil, calcium carbonate, soy lecithin, turmeric, malt germs, oats.



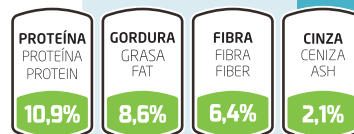
Código

Código / Code

Hamster

Hámster / Hamster

0068	700g	caixa de 10 unid. / caja de 10 unid. / 10 units box
2124	3kg	
00781SPC	20kg	



Composição: Girassol, aveia, ervilhas, trigo, luzerna, alfarroba, sorgo, milho, biscoitos (milho, gérmen de milho, curcuma, luzerna, beterraba, vitaminas e minerais), cevada, pevides.

ES Composición: Girasol, avena, guisantes, trigo, alfalfa, algarroba, sorgo, maíz, galletas (maíz, germen de maíz, cúrcuma, alfalfa, remolacha, vitaminas y minerales), cebada, pipas de calabaza.

EN Composition: Sunflower, oats, peas, wheat, alfalfa, carob, sorghum, maize, biscuits (maize, maize germ, turmeric, alfalfa, beetroot, vitamins and minerals), barley, pumpkin seeds.



PERFECT da Pet CUP é um alimento 100% extrudido de componente único para Coelho Anões e Porquinhos da Índia, promovendo cuidado dentário natural e equilíbrio intestinal. O croquete contém vitaminas essenciais e fibras longas, além de feno de Timoty, garantindo desgaste adequado dos dentes e saúde digestiva.

Vitaminas: A (renovação celular, visão e reprodução), D3 (fortalecimento ósseo), E e C (antioxidantes).

Fibras e extratos naturais: previnem bolas de pelo e reduzem odores. Feno Grego com propriedades antioxidantes e anti-inflamatórias.

A linha **PERFECT** é completa, enriquecida com nutrientes que tornam o pelo macio e saudável.

ES **PERFECT de Pet Cup** es un alimento 100% extruido de componente único para Conejos Enanos y Cobayas, promoviendo el cuidado dental natural y el equilibrio intestinal. El croquet contiene vitaminas esenciales y fibras largas, además de heno de Timoty, asegurando un desgaste adecuado de los dientes y una gestión saludable.

Vitaminas: A (renovación celular, visión y reproducción), D3 (fortalecimiento óseo), E y C (antioxidantes).

Fibras y extractos naturales: previenen las bolas de pelo y reducen los olores. Heno de Fenogreco con propiedades antioxidantes y antiinflamatorias.

La línea **PERFECT** es completa, enriquecida con nutrientes que mantienen el pelaje suave y saludable.

EN **PERFECT by Pet Cup** is a 100% extruded single-ingredient food for Dwarf Rabbits and Guinea Pigs, promoting natural dental care and intestinal balance. The kibble contains essential vitamins and long fibers, along with Timothy hay, ensuring proper tooth wear and digestive health.

Vitamins: A (cell renewal, vision, and reproduction), D3 (bone strengthening), E and C (antioxidants).

Fibers and natural extracts: prevent hairballs and reduce odors. Fenugreek hay with antioxidant and anti-inflammatory properties.

The **PERFECT** line is complete, enriched with nutrients that make your pet's coat soft and healthy.



Código

Código / Code

Porquinho da Índia

Cobaya / Guinea Pig

4177

500g

caixa de 8 unid. / caja de 8 unid. / 8 units box

4178

2kg



Composição: Feno de Timothy, fibra de ervilha, amido de milho, torta de girassol, luzerna, milho, concentrado de proteína de soja, rosa mosqueta, óleo de girassol, ervas, sementes de feno-grego, mandioca de yucca.

ES Composición: Heno de Timothy, fibra de guisante, almidón de maíz, torta de girasol, alfalfa, maíz, concentrado de proteína de soja, rosa mosqueta, aceite de girasol, hierbas, semillas de fenogreco, yuca de mojava.

EN Composition: Timothy hay, pea fibre, maize starch, sunflower cake, lucerne, maize, soya protein concentrate, rosehip, sunflower oil, herbs, fenugreek seeds, mojava yucca.



PROTEÍNA PROTEINA PROTEIN	GORDURA GRASA FAT	FIBRA FIBRA FIBER	CINZA CENIZA ASH
13,2%	2,1%	24,4%	6,8%



Código

Código / Code

Coelhos

Conejos / Rabbits

0064

500g

caixa de 8 unid. / caja de 8 unid. / 8 units box

0264

2kg



Composição: Feno de Timothy, torta de girassol, milho, fibra de ervilha, amido de milho, cenoura, óleo de girassol, cranberry, fosfato dicálcio, carbonato de cálcio, cloreto de sódio, mandioca de yucca.

ES Composición: Heno de timothy, torta de girasol, maíz, fibra de guisante, almidón de maíz, zanahoria, aceite de girasol, arándano, fosfato dicálcico, carbonato cálcico, cloruro sódico, yuca de mojava.

EN Composition: Timothy hay, sunflower cake, maize, pea fibre, maize starch, carrot, sunflower oil, cranberry, dicalcium phosphate, calcium carbonate, sodium chloride, mojava yucca.



PROTEÍNA PROTEINA PROTEIN	GORDURA GRASA FAT	FIBRA FIBRA FIBER	CINZA CENIZA ASH
13,9%	3%	20,4%	7%





Feno Natural

Heno Natural / Natural Hay

Código
Código / Code

1Kg

pack de 6 unid. / pack de 6 unid. / 6 units Pack

6130

Indicação: O feno é um alimento **100% natural**, essencial na dieta de roedores como coelhos, porquinhos-da-índia e chinchilas, devendo estar disponível diariamente e em quantidade abundante. Rico em fibra, contribui para o correto funcionamento do sistema digestivo e ajuda no desgaste natural dos dentes, promovendo o bem-estar geral do animal.



ES **Indicación:** El heno es un alimento **100% natural**, esencial en la dieta de roedores como conejos, cobayas y chinchillas, y debe estar disponible diariamente en cantidad abundante. Rico en fibra, contribuye al correcto funcionamiento del sistema digestivo y ayuda al desgaste natural de los dientes, promoviendo el bienestar general del animal.

EN **Indication:** Hay is a **100% natural** food, essential in the diet of rodents such as rabbits, guinea pigs and chinchillas, and should be available daily in abundant quantities. Rich in fibre, it contributes to the proper functioning of the digestive system and helps the natural wear of teeth, promoting the animal's



Feno com Cenoura

Heno con Zanahoria / Hay with Carrot

Código
Código / Code

500g

pack de 6 unid. / pack de 6 unid. / 6 units Pack

6129

Indicação: Feno com cenoura é um alimento 100% natural, essencial na dieta de roedores, devendo estar disponível diariamente e em quantidade abundante. Rico em fibra, contribui para o correto funcionamento do sistema digestivo e ajuda no desgaste natural dos dentes, promovendo o bem-estar geral do animal. A inclusão de cenoura desidratada acrescenta uma palatabilidade superior e um toque natural de sabor adocicado.



ES **Indicación:** Heno con zanahoria es un alimento 100% natural, esencial en la dieta de roedores y debe estar disponible diariamente en cantidad abundante. Rico en fibra, contribuye al correcto funcionamiento del sistema digestivo y ayuda al desgaste natural de los dientes, promoviendo el bienestar general del animal. La inclusión de zanahoria deshidratada aporta una mayor palatabilidad y un toque natural de sabor dulce.

EN **Indication:** Hay with carrot is a 100% natural food, essential in the diet of rodents and should be available daily in abundant quantities. Rich in fibre, it contributes to the proper functioning of the digestive system and helps the natural wear of teeth, promoting the animal's overall well-being. The inclusion of dehydrated carrot adds superior palatability and a natural touch of sweet flavour.

Pet Cup®



Os alimentos **PET CUP** foram desenvolvidos para responder de forma precisa às necessidades nutricionais específicas de **peixes e tartarugas**, assegurando uma alimentação completa, equilibrada e de elevada qualidade.

Formulados a partir de matérias-primas cuidadosamente selecionadas, apresentam-se sob a forma de flocos ou "sticks" extrudidos, promovendo uma digestão eficiente e um ótimo aproveitamento dos nutrientes.

Para **peixes**, a PET CUP oferece soluções em flocos e "sticks" adaptadas a peixes de água fria, peixes de lago, espécies tropicais e peixes de aquário, garantindo sempre uma nutrição adequada a cada ambiente.

Para **tartarugas**, a gama inclui "Gammarus" e "sticks" de alimento completo extrudido, concebidos para promover o bem-estar, vitalidade e desenvolvimento saudável destes animais.

ES Los alimentos **PET CUP** han sido desarrollados para responder de forma precisa a las necesidades nutricionales específicas de **peces y tortugas**, garantizando una alimentación completa, equilibrada y de alta calidad.

Formulados a partir de materias primas cuidadosamente seleccionadas, se presentan en forma de copos o "sticks" extrudidos, favoreciendo una digestión eficiente y un óptimo aprovechamiento de los nutrientes.

Para **peces**, **PET CUP** ofrece soluciones en copos y "sticks" adaptadas a peces de agua fría, peces de estanque, especies tropicales y peces de acuario, garantizando siempre una nutrición adecuada a cada entorno.

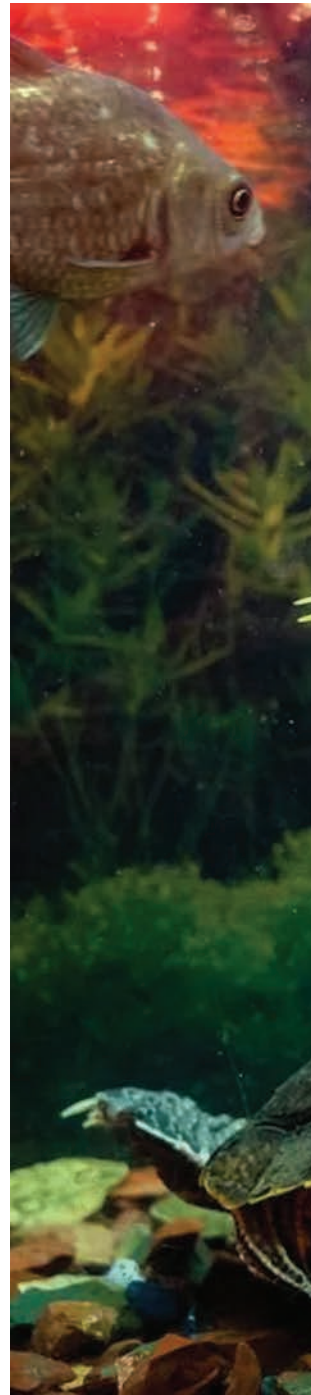
Para **tortugas**, la gama incluye "Gammarus" y "sticks" de alimento completo extruido, diseñados para promover el bienestar, la vitalidad y el desarrollo saludable de estos animales.

EN **PET CUP** foods have been developed to precisely meet the specific nutritional needs of fish and turtles, ensuring a complete, balanced, and high-quality diet.

Formulated from carefully selected raw materials, they are presented in flake or extruded "stick" form, promoting efficient digestion and optimal nutrient absorption.

For **fish**, **PET CUP** offers flake and "stick" solutions suitable for cold-water fish, pond fish, tropical species, and aquarium fish, always ensuring proper nutrition for each environment.

For **turtles**, the range includes "Gammarus" and extruded complete food "sticks", designed to promote well-being, vitality, and healthy development in these animals.





Peixes e Tartarugas

PECES Y TORTUGAS
FISH AND TURTLES





PROTEÍNA PROTEÍNA PROTEIN 44,9%	GORDURA GRASA FAT 4,47%	FIBRA FIBRA FIBER 2,14%	CINZA CINIZA ASH 4,35%
--	--	--	---



PROTEÍNA PROTEÍNA PROTEIN 7,69%	GORDURA GRASA FAT 2,31%	FIBRA FIBRA FIBER 2,54%	CINZA CINIZA ASH 1%
--	--	--	--



PROTEÍNA PROTEÍNA PROTEIN 35,4%	GORDURA GRASA FAT 4,5%	FIBRA FIBRA FIBER 4,6%	CINZA CINIZA ASH 6,2%
--	---	---	--

Flocos para Peixes de Água Quente

Copos de Peces para Agua Caliente / Flakes for Warm Water Fish

Código
Código / Code

30g	caixa de 12 unid. / caja de 12 unid. / 12 units box	4056
300g	balde / cubo / bucket	4057
10kg		4040

Composição: Cereais, peixes e derivado de peixes, soja, leveduras, crustáceos, algas, aloé vera 0,05%, corantes.

ES **Composición:** Cereales, pescados y derivados de pescado, soja, levaduras, crustáceos, algas, aloe vera 0,05%, colorantes.

EN **Composition:** Cereals, fish and fish derivatives, soy, yeasts, crustaceans, algae, aloe vera 0.05%, colorants.



Flocos para Peixes de Água Fria

Copos para Peces de Agua Fría / Flakes for Cold Water Fish

Código
Código / Code

30g	caixa de 12 unid. / caja de 12 unid. / 12 units box	4053
300g	balde / cubo / bucket	4054
1kg	balde / cubo / bucket	4058
10kg		4041

Composição: Cereais e colorantes naturais

ES **Composición:** Cereales y colorantes naturales.

EN **Composition:** Cereals and natural colorants.



Granulado para Carpas Koi Mini

Granulado para Carpas Koi Mini / Granules for Koi Carps Mini

Código
Código / Code

40g	caixa de 12 unid. / caja de 12 unid. / 12 units box	4153
10Kg		4098

Composição: Cereais, peixe e subprodutos de peixe, vegetais e subprodutos de vegetais, moluscos e crustáceos, erva, algas, corantes.

ES **Composición:** Cereales, pescado y subproductos de pescado, vegetales y subproductos vegetales, moluscos y crustáceos, hierba, algas, colorantes.

EN **Composition:** Cereals, fish and fish by products, vegetable and vegetable by products, molluscs and crustaceans, grass, algae, colorants.



Código

Código / Code

Peixes de Lago MIX

Peces de Estanque MIX / Pond Fish MIX

4093	300g	balde / cubo / bucket
4094	1kg	balde / cubo / bucket
4092	10kg	



Composição: Cereais, peixe e derivados, crustáceos, algas, corantes.

ES *Composición:* Cereales, pescado y derivados, crustáceos, algas, colorantes.

EN *Composition:* Cereals, fish and derivatives, crustaceans, algae, colorants.



PROTEÍNA PROTEÍNA PROTEIN	GORDURA GRASA FAT	FIBRA FIBRA FIBER	CINZA CENIZA ASH
31,1%	5,4%	2,7%	9,9%

Código

Código / Code

Sticks para Peixes de Lago

Sticks para Peces de Estanque / Pond Fish Sticks

4055	100g	caixa de 12 unidades / caja de 12 unidades / 12 units box
4059	300g	balde / cubo / bucket
4068	1kg	balde / cubo / bucket
4066	5kg	



Composição: Cereais, vegetais e subprodutos de vegetais, peixe e subprodutos de peixe, moluscos e crustáceos.

ES *Composición:* Cereales, vegetales y subproductos vegetales, pescado y subproductos de pescado, moluscos y crustáceos.

EN *Composition:* Cereals, vegetable and vegetable by products, fish and fish by products, molluscs and crustaceans.



PROTEÍNA PROTEÍNA PROTEIN	GORDURA GRASA FAT	FIBRA FIBRA FIBER	CINZA CENIZA ASH
20,2%	2,8%	2,9%	5,1%





PROTEÍNA PROTEÍNA PROTEIN 38,6%	GORDURA GRASA FAT 5,4%	FIBRA FIBRA FIBER 3,1%	CINZA CINIZA ASH 11,6%
--	---	---	---



PROTEÍNA PROTEÍNA PROTEIN 35%	GORDURA GRASA FAT 5,6%	FIBRA FIBRA FIBER 2,6%	CINZA CINIZA ASH 7,6%
--	---	---	--

Sticks para Tartarugas Júnior

Sticks para Tortugas Júnior / Sticks for Junior Turtles

Código
Código / Code

40g	caixa de 12 unid. / caja de 12 unid. / 12 units box	4084
10kg		4083

Composição: Trigo, milho, peixe e subprodutos de peixe, vegetais e subprodutos de vegetais, moluscos e crustáceos, algas, leveduras.

ES Composición: Trigo, maíz, pescado y subproductos de pescado, vegetales y subproductos vegetales, moluscos y crustáceos, algas, levaduras.

EN Composition: Wheat, maize, fish and fish by products, vegetable and vegetable by products, molluscs and crustaceans, algae, yeasts.



Sticks para Tartarugas

Sticks para Tortugas / Sticks for Turtles

Código
Código / Code

100g	caixa de 12 unid. / caja de 12 unid. / 12 units box	4152
250g	caixa de 12 unid. / caja de 12 unid. / 12 units box	4352
1kg	balde / cubo / bucket	4049
3,5kg	balde / cubo / bucket	4050
10kg		4043

Composição: Cereais, peixe e subprodutos de peixe, vegetais e subprodutos de vegetais, moluscos e crustáceos, leveduras.

ES Composición: Cereales, pescado y subproductos de pescado, vegetales y subproductos vegetales, moluscos y crustáceos, levaduras.

EN Composition: Cereals, fish and fish by products, vegetable and vegetable by products, molluscs and crustaceans, yeasts.



Código

Código / Code

Gammarus para Tartarugas

Gammarus para Tortugas / Gammarus for Turtles

4142	30g	caixa de 12 unid. / caja de 12 unid. / 12 units box
4046	100g	caixa de 12 unid. / caja de 12 unid. / 12 units box
4044	300g	balde / cubo / bucket
4047	1kg	balde / cubo / bucket
4042	8kg	



PROTEÍNA PROTEÍNA PROTEIN	GORDURA GRASA FAT	FIBRA FIBRA FIBER	CINZA CENIZA ASH
48,2%	6,2%	6,1%	22,1%

Indicação: Gammarus desidratados (100%) para tartarugas e outros répteis.

ES *Indicación:* Gammarus deshidratados (100%) para tortugas y otros reptiles.

EN *Indication:* Dehydrated gammarus (100%) for turtles and other reptiles.



Código

Código / Code

Bloco de Cálcio para Tartarugas

Bloque de Calcio para Tortugas / Calcium Block for Turtles

4090	15g	caixa de 24 unid. / caja de 24 unid. / 24 units box
------	-----	---

Indicação: Bloco Cálcio de substâncias minerais para tartarugas aquáticas. A principal característica é a sua lenta dissolução, fornecendo assim um suporte constante de cálcio para a carapaça da tartaruga.

ES *Indicación:* Bloque de Calcio y sustancias minerales para tortugas acuáticas. Su principal característica es su lenta disolución, proporcionando así un apoyo constante de calcio al caparazón de la tortuga.

EN *Indication:* Calcium block and mineral substances for aquatic turtles. The main characteristic is its slow dissolution, thus providing a constant supply of calcium for the turtle's shell.



Pet Cup®



Os alimentos para **cães e gatos PET CUP** são desenvolvidos e formulados por veterinários, de acordo com as mais recentes normas internacionais (NRC), garantindo um equilíbrio adequado de energia, aminoácidos, vitaminas e minerais.

Os produtos **PET CUP** utilizam carne fresca processada a baixas temperaturas, o que preserva a qualidade das proteínas melhorando a digestibilidade e a palatabilidade. A marca utiliza principalmente arroz como fonte de hidratos de carbono, promovendo uma liberação de energia mais estável, ajudando na saúde digestiva.

A gama **PET CUP** inclui diferentes linhas para cães, com diferentes teores de carne (frango, borrego e salmão), e opções para gatos, incluindo fórmulas específicas para animais esterilizados.

ES

Los alimentos para perros y gatos **PET CUP** están desarrollados y formulados por veterinarios, de acuerdo con las normas internacionales más recientes (NRC), garantizando un equilibrio adecuado de energía, aminoácidos, vitaminas y minerales.

Los productos **PET CUP** utilizan carne fresca procesada a bajas temperaturas, lo que preserva la calidad de las proteínas y mejora la digestibilidad y la palatabilidad. La marca utiliza principalmente arroz como fuente de carbohidratos, promoviendo una liberación de energía más estable y ayudando a la salud digestiva.

La gama **PET CUP** incluye diferentes líneas para perros, con distintos contenidos de carne (pollo, cordero y salmón), así como opciones para gatos, incluyendo fórmulas específicas para animales esterilizados.

EN

PET CUP dog and cat foods are developed and formulated by veterinarians in accordance with the latest international standards (NRC), ensuring an appropriate balance of energy, amino acids, vitamins, and minerals.

PET CUP products use fresh meat processed at low temperatures, which preserves protein quality and improves digestibility and palatability. The brand mainly uses rice as a carbohydrate source, promoting a more stable energy release and supporting digestive health.

The **PET CUP** range includes different lines for dogs, with varying meat content (chicken, lamb, and salmon), as well as options for cats, including specific formulas for sterilized animals.





Cães e Gatos

PERROS Y GATOS
DOGS AND CATS





PROTEÍNA PROTEINA PROTEIN 27%	GORDURA GRASA FAT 17%	FIBRA FIBRA FIBER 2,6%	CINZA CENIZA ASH 8%
--	--	---	--



PROTEÍNA PROTEINA PROTEIN 25%	GORDURA GRASA FAT 15%	FIBRA FIBRA FIBER 2,7%	CINZA CENIZA ASH 8%
--	--	---	--



Adult Mini Premium

3kg

14kg

Código
Código / Code

5533

5515

Composição: Frango desidratado, frango fresco (20%), arroz, trigo, cevada, gordura de aves, milho, polpa de beterraba, hidrolisado de fígado de aves, substâncias minerais, óleo de peixe, leveduras, ovo inteiro desidratado, chicória (FOS), parede celular de leveduras hidrolisadas (fonte de MOS), yucca schidigera.

ES Composición: Pollo deshidratado, pollo fresco (20%), arroz, trigo, cebada, grasa de ave, maíz, pulpa de remolacha, hidrolizado de hígado de ave, sustancias minerales, aceite de pescado, levaduras, huevo entero deshidratado, achicoria (FOS), pared celular hidrolizada de levaduras (fuente de MOS), yucca schidigera.

EN Composition: Dehydrated chicken, fresh chicken (20%), rice, wheat, barley, poultry fat, maize, beet pulp, hydrolyzed poultry liver, mineral substances, fish oil, yeasts, whole egg powder, chicory (FOS), hydrolyzed yeast cell wall (source of MOS), yucca schidigera.



Adult Premium

3kg

14kg

Código
Código / Code

55081

5508

Composição: Frango desidratado, frango fresco (20%), arroz, trigo, milho, gordura de aves, cevada, hidrolisado de fígado de aves, polpa de beterraba, farinha de peixe, óleo de peixe, leveduras, ovo desidratado, substâncias minerais, parede celular de leveduras hidrolisadas (fonte de MOS), chicória (FOS), glucosamina, yucca schidigera, sulfato de condroitina.

ES Composición: Pollo deshidratado, pollo fresco (20%), arroz, trigo, maíz, grasa de ave, cebada, hidrolizado de hígado de ave, pulpa de remolacha, harina de pescado, aceite de pescado, levaduras, huevo deshidratado, sustancias minerales, pared celular hidrolizada de levaduras (fuente de MOS), achicoria (FOS), glucosamina, yucca schidigera, sulfato de condroitina.

EN Composition: Dehydrated chicken, fresh chicken (20%), rice, wheat, maize, poultry fat, barley, hydrolyzed poultry liver, beet pulp, fish meal, fish oil, yeasts, dried egg, mineral substances, hydrolyzed yeast cell wall (source of MOS), chicory (FOS), glucosamine, yucca schidigera, chondroitin sulfate.



Código

Código / Code

Puppy Premium

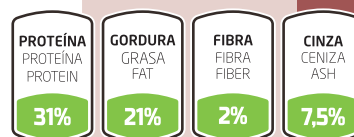
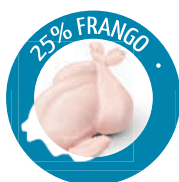
5520	1kg	caixa de 10 unid. / caja de 10 unid. / 10 units box
5514	3kg	
5513	14kg	



Composição: Frango desidratado (25%), arroz, milho, Óleo de ave, glúten de milho, polpa de beterraba, hidrolizado de fígado de frango, substâncias minerais.

ES Composición: Pollo deshidratado (25%), arroz, maíz, aceite de ave, gluten de maíz, pulpa de remolacha, hidrolizado de hígado de pollo, sustancias minerales.

EN Composition: Dehydrated chicken (25%), rice, maize, poultry oil, maize gluten, beet pulp, chicken-liver hydrolysate and mineral substances.



Código

Código / Code

Lamb & Rice (Borrego e Arroz)

Lamb & Rice / Lamb & Rice (Cordero y Arroz)

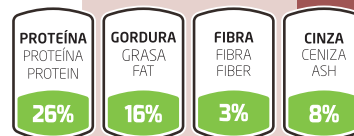
55101	3kg	
5510	14kg	



Composição: Borrego fresco (20%), arroz, farinha de borrego, glúten de milho, cevada, milho, gordura de aves, trigo, hidrolizado de fígado de borrego, polpa de beterraba, farinha de peixe, substâncias minerais, óleo de peixe, leveduras, chicória (FOS), parede celular de leveduras hidrolisadas (fonte de MOS), yucca schidigera.

ES Composición: Cordero fresco (20%), arroz, harina de cordero, gluten de maíz, cebada, maíz, grasa de ave, trigo, hidrolizado de hígado de cordero, pulpa de remolacha, harina de pescado, sustancias minerales, aceite de pescado, levaduras, achicoria (FOS), pared celular hidrolizada de levaduras (fuente de MOS), yucca schidigera.

EN Composition: Fresh lamb (20%), rice, lamb meal, maize gluten, barley, maize, poultry fat, wheat, hydrolyzed lamb liver, beet pulp, fish meal, mineral substances, fish oil, yeasts, chicory (FOS), hydrolyzed yeast cell wall (source of MOS), yucca schidigera.





PROTEÍNA
PROTEIN
25%

GORDURA
GRASA
FAT
16%

FIBRA
FIBER
2%

CINZA
CENIZA
ASH
7%

Salmão Premium
Salmón Premium / Premium Salmon

Código
Código / Code

3kg

5532

14kg

5509

Composição: Salmão (equivalente a 55% de salmão fresco), milho integral, cevada maltada, farinha de glúten de milho, arroz, ervilhas, gordura animal, autolisado de fígado, ovo desidratado, concentrado de proteínas de peixe, óleo de salmão, levedura de cerveja, lignocelulose, cloridrato de glucosamina, sulfato de condroitina, taurina, extrato de yucca, manano-oligosacarídeos, frutooligosacarídeos, antioxidantes naturais, vitaminas e minerais.



ES **Composición:** Salmón (equivalente a 55% de salmón fresco), maíz integral, cebada malteada, harina de gluten de maíz, arroz, guisantes, grasa animal, autolisado de hígado, huevo deshidratado, concentrado de proteínas de pescado, aceite de salmón, levadura de cerveza, lignocelulosa, hidroclo-rato de glucosamina, sulfato de condroitina, taurina, extracto de yucca, manano-oligosacáridos, frutooligosacáridos, antioxidantes naturales, vitaminas y minerales.

EN **Composition:** Salmon (equivalent to 55% fresh salmon), whole maize, malted barley, maize gluten meal, rice, peas, animal fat, liver autolysate, dried egg, fish protein concentrate, salmon oil, brewer's yeast, lignocellulose, gluco-samine hydrochloride, chondroitin sulfate, taurine, yucca extract, mannan-oligosaccharides, fructooligosaccharides, natural antioxidants, vitamins and minerals.



Código

Código / Code

Adult Menu

5502	1kg	caixa de 10 unid. / caja de 10 unid. / 10 units box
5501	3kg	
5503	20kg	



Composição: Cereais, carne e subprodutos animais, óleos e gorduras, subprodutos de origem vegetal (polpa de beterraba 2%), substâncias minerais.

ES Composición: Cereales, carne y subproductos animales, aceites y grasas, subproductos de origen vegetal (pulpa de remolacha 2%), sustancias minerales.

EN Composition: Cereals, meat and animal by-products, oils and fats, vegetable by-products (beet pulp 2%), mineral substances.



PROTEÍNA PROTEÍNA PROTEIN	GORDURA GRASA FAT	FIBRA FIBRA FIBER	CINZA CENIZA ASH
24%	10%	3%	9%





PROTEÍNA PROTEÍNA PROTEIN 31%	GORDURA GRASA FAT 12%	FIBRA FIBRA FIBER 2%	CINZA CENIZA ASH 9%
--	--	---	--

Gatos Alimento Premium

Alimento Premium para Gatos / Premium Cat Food

Código
Código / Code

1kg	caixa de 10 unid. / caja de 10 unid. / 10 units box	5519
3kg		5525
10kg		5522

Composição: Cereais e subprodutos animais (ave 20%), Subprodutos de origem vegetal, Ervilhas verdes, Óleos e gorduras, Peixes e subprodutos de peixes, Fígado de ave hidrolisado, Substâncias minerais, Leveduras.



ES **Composición:** Cereales y subproductos animales (aves 20 %), subproductos de origen vegetal, guisantes, aceites y grasas, pescado y subproductos del pescado, hidrolizado de hígado de ave, sustancias minerales, levadura.

EN **Composition:** Cereals and animal by-products (20% poultry), Vegetable by-products, Green peas, Oils and fats, Fish and fish by-products, Hydrolysed poultry liver, Mineral substances, Yeasts.



PROTEÍNA PROTEÍNA PROTEIN 35%	GORDURA GRASA FAT 12%	FIBRA FIBRA FIBER 3,5%	CINZA CENIZA ASH 7%
--	--	---	--

Gatos Esterilizados Premium

Gatos Esterilizados Premium / Premium Sterilized Cats

Código
Código / Code

1kg	caixa de 10 unid. / caja de 10 unid. / 10 units box	5534
3kg		5524
10kg		5537

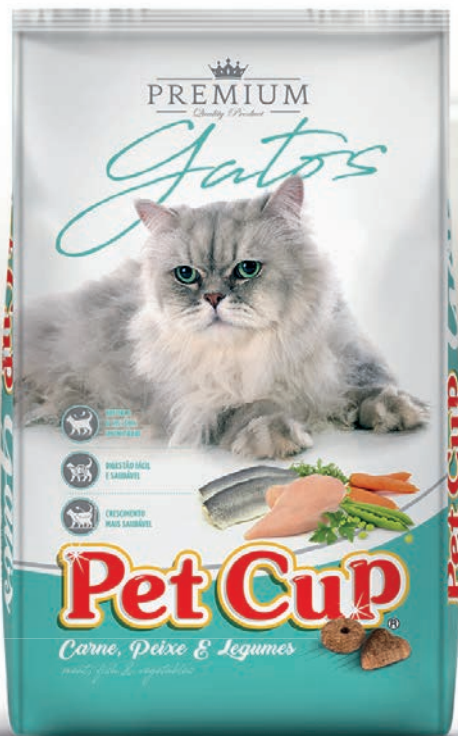
Composição: Frango fresco (20%), derivados de trigo, hidrolisado de aves, legumes, cevada maltada, arroz integral, proteína de milho, fibras vegetais, milho inteiro, gordura de frango, fermento de cerveja, hidrolisado de fígado de frango, lignocelulose, óleo de salmão rico em ômega 3, atum, vitaminas e minerais, frutas e vegetais (cenoura, maçã, feijão verde, couve-rábano), ovo desidratado (min. 1%).



ES **Composición:** Pollo fresco (20%), derivados del trigo, hidrolizado de ave, legumbres, cebada malteada, arroz integral, proteína de maíz, fibras vegetales, maíz integral, grasa de pollo, levadura de cerveza, hidrolizado de hígado de pollo, lignocelulosa, aceite de salmón rico en omega 3, atún, vitaminas y minerales, frutas y verduras (zanahorias, manzanas, judías verdes, colinabo), huevo deshidratado (min. 1 %).

EN **Composition:** Fresh chicken (20%), wheat derivatives, poultry hydrolysate, vegetables, malted barley, brown rice, maize protein, vegetable fibres, whole maize, chicken fat, brewer's yeast, chicken liver hydrolysate, lignocellulose, salmon oil rich in omega 3, tuna, vitamins and minerals, fruit and vegetables (carrots, apples, green beans, kohlrabi), dehydrated egg (min. 1%).







PROTEÍNA PROTEÍNA PROTEIN	 Gordura GRASA FAT	FIBRA FIBRA FIBER	CINZA CENIZA ASH
7,4%	6,8%	1,7%	1,9%

Snack Animal Figures

Código
Código / Code

400g *caixa de 12 unid. / caja de 12 unid. / 12 units box*

5551

10kg *caixa / caja / box*

5540

Composição: Farinha de trigo, xarope de glicose, gordura de frango, farinha de arroz, cloreto de sódio, caramelo.

ES *Composición:* Harina de trigo, jarabe de glucosa, grasa de pollo, harina de arroz, cloruro de sodio, caramelo.

EN *Composition:* Wheat flour, glucose syrup, chicken fat, rice flour, sodium chloride, caramel.



PROTEÍNA PROTEÍNA PROTEIN	 Gordura GRASA FAT	FIBRA FIBRA FIBER	CINZA CENIZA ASH
8,3%	7,5%	1,7%	1,8%

Snack Puppy Treats Vanilla

Código
Código / Code

400g *caixa de 12 unid. / caja de 12 unidades / 12 units box*

5550

10kg *caixa / caja / box*

5541

Composição Farinha de trigo, xarope de glicose, gordura de frango, farinha de frango desidratada, minerais.

ES *Composición:* Harina de trigo, jarabe de glucosa, grasa de pollo, harina de pollo deshidratada, minerales.

EN *Composition:* Wheat flour, glucose syrup, chicken fat, dehydrated chicken meal, minerals.



PROTEÍNA PROTEÍNA PROTEIN	 Gordura GRASA FAT	FIBRA FIBRA FIBER	CINZA CENIZA ASH
10,5%	6%	1,7%	3%

Snack Happy Happer Mix

Código
Código / Code

10kg *caixa / caja / box*

5546

Composição Farinha de trigo, farinha de milho, farinha integral de trigo, xarope de glicose, gordura de frango, farinha de frango desidratada, cloreto de sódio.

ES *Composición:* Harina de trigo, harina de maíz, harina integral de trigo, jarabe de glucosa, grasa de pollo, harina de pollo deshidratada, cloruro de sodio.

EN *Composition:* Wheat flour, corn meal, whole wheat meal, glucose syrup, chicken fat, dehydrated chicken meal, sodium chloride.



Código
Código / Code

Sandwich Bones Mix

5554	400g	caixa de 12 unid. / caja de 12 unid. / 12 units box
5552	10kg	caixa / caja / box



Composição Farinha de trigo, xarope de glicose, farinha integral de trigo, farinha de frango desidratada, gordura de frango, cloreto de sódio, caramelo.

ES *Composición:* Harina de trigo, jarabe de glucosa, harina integral de trigo, harina de pollo deshidratada, grasa de pollo, cloruro de sodio, caramelo.

EN *Composition:* Wheat flour, glucose syrup, whole wheat meal, dehydrated chicken meal, chicken fat, sodium chloride, caramel.



PROTEÍNA PROTEÍNA PROTEIN	GORDURA GRASA FAT	FIBRA FIBRA FIBER	CINZA CENIZA ASH
10%	5%	1,7%	3%

Código
Código / Code

Marrow Bone Brown

5547	400g	caixa de 12 unid. / caja de 12 unid. / 12 units box
5542	10kg	caixa / caja / box



Composição Farinha de trigo, xarope de glicose, gordura de frango, farinha de frango desidratada, minerais, caramelo.

ES *Composición:* Harina de trigo, jarabe de glucosa, grasa de pollo, harina de pollo deshidratada, minerales, caramelo.

EN *Composition:* Wheat flour, glucose syrup, chicken fat, dehydrated chicken meal, minerals, caramel.



PROTEÍNA PROTEÍNA PROTEIN	GORDURA GRASA FAT	FIBRA FIBRA FIBER	CINZA CENIZA ASH
8,3%	7,5%	1,7%	2,5%



Pet Cup®



A gama **Aves da Quinta PET CUP** foi desenvolvida para responder às necessidades nutricionais das aves em diferentes fases de vida e níveis de atividade. Com formulações equilibradas e ingredientes selecionados, garante saúde, vitalidade e desempenho.

Inclui soluções específicas para **galos** em períodos de baixa atividade e fórmulas de alta energia para períodos de esforço intenso, preparação, recuperação ou reprodução, promovendo força e resistência.

Para **galinhas poedeiras**, assegura uma produção regular de ovos com casca forte, enquanto as **frangas de recria** beneficiam de uma nutrição adaptada ao crescimento e desenvolvimento.

A gama contempla ainda **pavões, faisões, perus, perdizes e outras aves da quinta**, com uma alimentação completa enriquecida com vitaminas e minerais essenciais.

ES La gama **Aves de la Granja PET CUP** ha sido desarrollada para responder a las necesidades nutricionales de las aves en diferentes etapas de vida y niveles de actividad. Con formulaciones equilibradas e ingredientes seleccionados, garantiza salud, vitalidad y rendimiento.

Incluye soluciones específicas para **gallos** en períodos de baja actividad y fórmulas de **alta energía** para fases de esfuerzo intenso, preparación, recuperación o reproducción, promoviendo fuerza y resistencia.

Para **gallinas ponedoras**, asegura una producción regular de huevos con cáscara fuerte, mientras que las **pollitas de recria** se benefician de una nutrición adaptada al crecimiento y desarrollo.

La gama incluye además **pavos reales, faisanes, pavos, perdices y otras aves de la granja**, con una alimentación completa enriquecida con vitaminas y minerales esenciales.

EN The **PET CUP** Farm Birds range has been developed to meet the nutritional needs of birds at different life stages and activity levels. With balanced formulations and selected ingredients, it ensures health, vitality, and performance.

It includes specific solutions for **roosters** during periods of low activity and **high-energy** formulas for periods of intense effort, preparation, recovery, or breeding, promoting strength and endurance.

For **laying hens**, it ensures consistent egg production with strong eggshells, while **growing pullets** benefit from a feed adapted to growth and development.

The range also includes **peacocks, pheasants, turkeys, partridges, and other farm birds**, with complete nutrition enriched with essential vitamins and minerals.





Linha Farm

LÍNEA FARM
FARM LINE





PROTEÍNA PROTEINA PROTEIN 12,5%	GORDURA GRASA FAT 3,2%	FIBRA FIBRA FIBER 4,6%	CINZA CENIZA ASH 1,8%
--	---	---	--



Galos Manutenção

Gallos Mantenimiento / Rooster Maintenance

Código
Código / Code

20kg

0011SB

Composição: Milho, trigo, cevada, ervilhas, sorgo, cartamo, feijão mung, lentilhas, sarraceno, arroz.

ES *Composición:* Maíz, trigo, cebada, guisantes, sorgo, cártamo, soya verde, lentejas, sarraceno, arroz.

EN *Composition:* Maize, wheat, barley, peas, sorghum, safflower, mung beans, lentils, buckwheat, rice.



PROTEÍNA PROTEINA PROTEIN 14,5%	GORDURA GRASA FAT 5,3%	FIBRA FIBRA FIBER 6,5%	CINZA CENIZA ASH 4,2%
--	---	---	--



Galos Alta Energia

Gallos Alta Energía / High-Energy Roosters

Código
Código / Code

20kg

0012SB

Composição: Milho, trigo, cártamo, ervilhas, lentilhas, sorgo, arroz, cevada, feijão mung, sarraceno. Incorporação de granulado de cereais, leguminosas, oleaginosas, vitaminas e minerais.

ES *Composición:* Maíz, trigo, cártamo, guisantes, lentejas, sorgo, arroz, cebada, soya verde, sarraceno. Incorporación de granulado de cereales, leguminosas, oleaginosas, vitaminas y minerales.

EN *Composition:* Maize, wheat, safflower, peas, lentils, sorghum, rice, barley, mung beans, buckwheat. Incorporation of granulated cereals, legumes, oilseeds, vitamins and minerals.



Galinhas Poedeiras
Gallinas Ponedoras / Laying Hens

Código
Código / Code

20kg

1013SPC

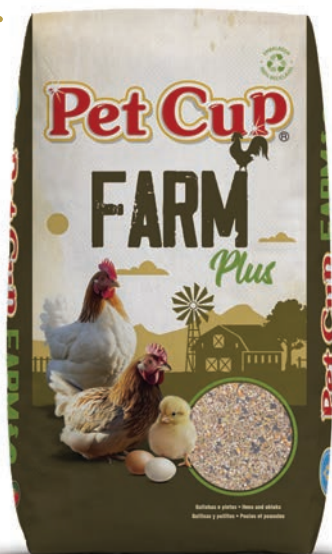
Composição: Milho, trigo, carbonato cálcio granulado, sorgo, ervilha, cevada, girassol, cártamo, linhaça. Incorporação de granulado de cereais, leguminosas, oleaginosas, vitaminas e minerais.



ES **Composición:** Maíz, trigo, carbonato de calcio granulado, sorgo, guisante, cebada, girasol, cártamo, linaza. Incorporación de granulado de cereales, leguminosas, oleaginosas, vitaminas y minerales.

EN **Composition:** Maize, wheat, granulated calcium carbonate, sorghum, peas, barley, sunflower, safflower, flaxseed. Incorporation of granulated cereals, legumes, oilseeds, vitamins and minerals.

PROTEÍNA PROTEINA PROTEIN	GORDURA GRASA FAT	FIBRA FIBRA FIBER	CINZA CENIZA ASH
15,5%	4,2%	4,1%	12,5%



Frangas Recria
Pollitas de recría / Growing pullets

Código
Código / Code

20kg

1014SPC

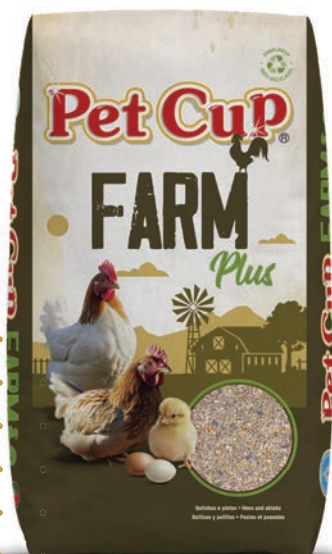
Composição: Milho, trigo, sorgo, ervilha, cevada, carbonato cálcio granulado, girassol, colza, linhaça. Incorporação de granulado de cereais, leguminosas, oleaginosas, vitaminas e minerais.



ES **Composición:** Maíz, trigo, sorgo, guisante, cebada, carbonato de calcio granulado, girasol, colza, linaza. Incorporación de granulado de cereales, leguminosas, oleaginosas, vitaminas y minerales.

EN **Composition:** Maize, wheat, sorghum, peas, barley, granulated calcium carbonate, sunflower, rapeseed, flaxseed. Incorporation of granulated cereals, legumes, oilseeds, vitamins and minerals.

PROTEÍNA PROTEINA PROTEIN	GORDURA GRASA FAT	FIBRA FIBRA FIBER	CINZA CENIZA ASH
16,5%	4%	3,8%	8,8%





PROTEÍNA PROTEÍNA PROTEIN 17,5%	GORDURA GRASA FAT 4,8%	FIBRA FIBRA FIBER 4,5%	CINZA CENIZA ASH 6%
--	---	---	--



Aves da Quinta
Aves de la Granja / Farm Poultry

Código
Código / Code

20kg

0016SPC

Composição: Milho, trigo, sorgo, ervilhas, girassol, cevada, milho alvo branco, cártamo, trigo sarraceno, linhaça. Incorporação de granulado de cereais, leguminosas, oleaginosas, vitaminas e minerais.

ES Composición: Maíz, trigo, sorgo, guisantes, girasol, cebada, mijo blanco, cártamo, trigo sarraceno, linaza. Incorporación de granulado de cereales, leguminosas, oleaginosas, vitaminas y minerales.

EN Composition: Maize, wheat, sorghum, peas, sunflower, barley, white millet, safflower, buckwheat, flaxseed. Incorporation of granulated cereals, legumes, oilseeds, vitamins and minerals.





Pet Cup®



A higiene e o conforto dos animais de estimação são fundamentais para o seu bem-estar. A **PET CUP** dispõe de soluções práticas e eficazes, pensadas para garantir ambientes mais limpos, saudáveis e agradáveis.

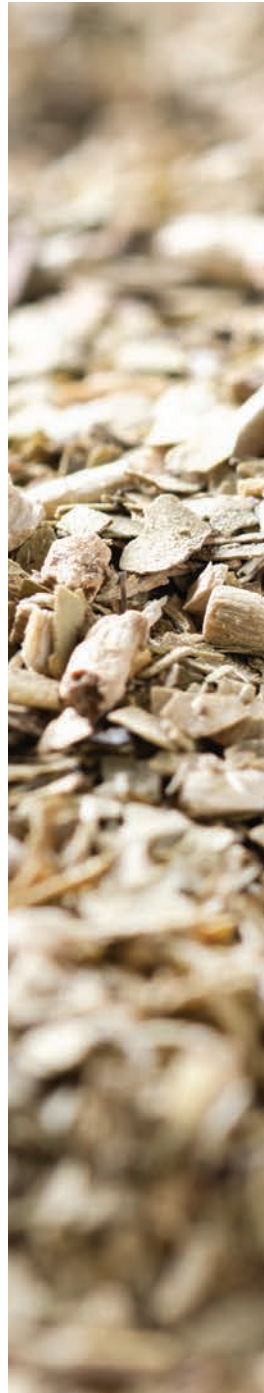
Com foco na qualidade, absorção e controlo de odores, esta seleção foi desenvolvida para facilitar o dia a dia, promovendo o cuidado e o bem-estar dos seus pets. Cada solução alia funcionalidade e confiança, sendo ideal para quem valoriza limpeza, praticidade e um ambiente equilibrado, com propostas que se adaptam às necessidades do quotidiano e contribuem para um espaço mais confortável para todos.

ES La higiene y el confort de los animales de compañía son fundamentales para su bienestar. **PET CUP** ofrece soluciones prácticas y eficaces, diseñadas para garantizar entornos más limpios, saludables y agradables.

Con un enfoque en la calidad, la absorción y el control de olores, esta selección ha sido desarrollada para facilitar el día a día, promoviendo el cuidado y el bienestar de sus mascotas. Cada solución combina funcionalidad y confianza, siendo ideal para quienes valoran la limpieza, la practicidad y un entorno equilibrado, con propuestas que se adaptan a las necesidades cotidianas y contribuyen a un espacio más confortable para todos.

EN Hygiene and comfort are essential for the well-being of pets. **PET CUP** offers practical and effective solutions designed to ensure cleaner, healthier, and more pleasant environments.

With a focus on quality, absorption, and odor control, this selection has been developed to simplify everyday routines while promoting the care and well-being of your pets. Each solution combines functionality and reliability, making it ideal for those who value cleanliness, practicality, and a balanced environment, with options that adapt to daily needs and contribute to a more comfortable space for everyone.





Higiene

HIGIENE
HYGIENE





Aparas de Madeira
Virutas de Madera / Wood Shavings

Código
Código / Code

15L/1kg *pack de 10 unid. / pack de 10 unid. / 10 units Pack*

6027

35L/2kg *pack de 6 unid. / pack de 6 unid. / 6 units Pack*

6031

Indicação: 100% naturais e puras, sem resina e com alto poder absorvente de odores, ideal para limpeza diária. Pode ser usada como areia adicional.



ES *Indicación:* 100 % naturales y puras, sin resina y con alto poder de absorción de olores, ideal para la limpieza diaria. Se puede utilizar como arena adicional.

EN *Indication:* 100% natural and pure, resin-free and highly odor-absorbing, ideal for daily cleaning. Can be used as additional sand.



Litter de Milho
Litter de Maíz / Maize Litter

Código
Código / Code

2kg

6014

15kg

6015

Indicação: O litter de milho é uma cama higiênica de alta qualidade para roedores.



ES *Indicación:* El litter de maíz es un lecho higiénico de alta calidad para roedores.

EN *Indication:* Maize litter is a high-quality hygienic bedding for rodents.



Faia Triturada
Haya Triturada / Crushed Beechwood

Código
Código / Code

20kg 6mm

4071

20kg 8mm

4072

Indicação: Cama higiênica de madeira para gaiolas e viveiros, 100% natural, limpa e seca. Pode ser adicionado à pilha de compostagem após o uso ou utilizado como húmus.



ES *Indicación:* Cama higiénica hecha de madera para jaulas y aviarios, 100% natural, limpia y seca. Puede añadirse a la pila de compostaje después de su uso o utilizarse como humus.

EN *Indication:* Hygienic bedding for cages and aviaries, 100% natural, clean, and dry. It can be added to the compost pile after use or used as humus.

Código

Código / Code

Areia Branca Esterilizada

Arena Blanca Esterilizada / Sterilized White Sand

21601

2kg

caixa de 10 unid. / caja de 10 unid. / 10 units box

21602

20kg



Indicação: Contém minerais que garantem uma melhoria na emplumação e na qualidade da casca do ovo durante a postura, o anís mantém a gaiola livre de odores e com um ambiente mais fresco.

ES *Indicación:* Contiene minerales que ayudan a mejorar el plumaje y la calidad de la cáscara del huevo durante la puesta. El anís mantiene la jaula libre de olores y con un ambiente más fresco.

EN *Indication:* Contains minerals that help improve feather quality and eggshell strength during laying. Anise keeps the cage odor-free and provides a fresher environment.



Código

Código / Code

Areia Higiênica

Arena Higiênica / Hygienic Sand

21607

25kg



Indicação: Areia higiênica prática e eficaz para manter a limpeza e o bem-estar em gaiolas, viveiros e outros espaços. Adequada para aves, gatos, roedores e pequenos animais, oferece elevada absorção e controle de odores, ajudando a criar um ambiente mais seco, higiênico e confortável no dia a dia.

ES *Indicación:* Arena higiénica práctica y eficaz para mantener la limpieza y el bienestar en jaulas, recintos y otros espacios. Adecuada para aves, gatos, roedores y pequeños animales, ofrece alta capacidad de absorción y control de olores, ayudando a crear un ambiente más seco, higiénico y comfortable en el día a día.

EN *Indication:* Practical and effective hygienic sand for maintaining cleanliness and well-being in cages, enclosures, and other spaces. Suitable for birds, cats, rodents, and small animals, it offers high absorbency and odor control, helping create a drier, more hygienic, and comfortable environment every day.





Absorvente Multiusos

Absorbente multiusos/ Multipurpose Absorbent

Código
Código / Code

5kg

6020

20kg

6026

Indicação: Pet Cup absorvente multiusos é um produto 100% natural e biodegradável, feito de fibra vegetal e aparas de madeira aromatizadas. É superabsorvente, controla odores e é indicado para a higiene de pequenos animais, como roedores, mamíferos pequenos, pássaros e gatos, sem aditivos químicos.



ES **Indicación:** Pet Cup absorbente multiusos es un producto 100% natural y biodegradable, hecho de fibra vegetal y virutas de madera aromatizadas. Es superabsorbente, controla olores y está indicado para la higiene de pequeños animales, como roedores, mamíferos pequeños, aves y gatos, sin aditivos químicos.

EN **Indication:** Pet Cup multi-purpose absorbent is a 100% natural and biodegradable product, made from plant fiber and scented wood shavings. It is super absorbent, controls odors, and is suitable for the hygiene of small animals, such as rodents, small mammals, birds, and cats, without chemical additives.



Código

Código / Code

Areia para Chinchilas

Arena para Chinchillas / Sand for Chinchillas

21605

1,9kg

caixa de 6 unid. / Caja de 6 unid. / 6 units box



Indicação: Ideal para a higiene do pêlo das chinchilas.

Este produto de origem natural mantém o pêlo dos seus animais em excelentes condições ao absorver a gordura da pele.

ES *Indicación:* Ideal para la higiene del pelaje de las chinchillas. Este producto natural mantiene el pelaje de su mascota en excelentes condiciones al absorber la grasa de la piel.

EN *Indication:* Ideal for grooming chinchillas' fur. This natural product keeps your animals' fur in excellent condition by absorbing the oil on their skin.



Código

Código / Code

Avi-Protect

2265

500ml

caixa de 6 unid. / Caja de 6 unid. / 6 units box



Indicação: Emulsão aquosa à base de fragrâncias naturais, indicada para pulverização em pombais e viveiros. Promove o bem-estar das aves e ajuda a afastar insetos e parasitas. De fácil aplicação no ambiente, contribui para espaços mais higiénicos e protegidos.

ES *Indicación:* Emulsión acuosa a base de fragancias naturales, indicada para la pulverización en palomares y aviarios. Promueve el bienestar de las aves y ayuda a alejar insectos y parásitos. De fácil aplicación en el ambiente, contribuye a espacios más higiénicos y protegidos.

EN *Indication:* Is an aqueous emulsion based on natural fragrances, designed for spraying in pigeon lofts and aviaries. It promotes the well-being of birds and helps repel insects and parasites. Easy to apply in the environment, it contributes to more hygienic and protected spaces.



Pet Cup®



Feitos com materiais confortáveis, os ninhos **PET CUP** satisfazem a necessidade que os seus pássaros têm de aninhar, reproduzir, e criar os filhotes.

O ninho certo para as suas aves. Existem diferentes materiais de nidificação, muitas vezes semelhantes aos encontrados na natureza. Outros ninhos, maiores em tamanho, são feitos de madeira.

Para criar um ninho aconchegante, macio e quente, coloque fibras naturais selecionadas, que permitam aos seus pássaros construir seu próprio ninho.

ES Hechos con materiales cómodos, los nidos **PET CUP** satisfacen la necesidad que tienen sus aves de anidar, reproducirse y criar a sus polluelos.

El nido adecuado para sus aves. Existen diferentes materiales de nidificación, muchos de ellos similares a los que se encuentran en la naturaleza. Otros nidos, de mayor tamaño, están hechos de madera.

Para crear un nido acogedor, suave y cálido, coloque fibras naturales seleccionadas que permitan a sus aves construir su propio nido.

EN Made with comfortable materials, **PET CUP** nests meet your birds' need to nest, reproduce, and raise their chicks.

The right nest for your birds. There are different nesting materials available, many of them similar to those found in nature. Other nests, larger in size, are made of wood.

To create a cozy, soft, and warm nest, place selected natural fibers that allow your birds to build their own nest.

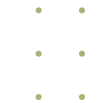




Ninhos



NIDOS
NESTS





Ninho Madeira Agapornis Especial

Código
Código / Code

Pack 6 Unid.

5011

- ES** *Nido madera agapornis especial*
- EN** *Special wooden nest for lovebirds*



Ninho Madeira Agapornis

Código
Código / Code

Pack 6 Unid.

5006

- ES** *Nido madera agapornis*
- EN** *Wooden nest for lovebirds*



Ninho Madeira Caturra com Escada

Código
Código / Code

Pack 3 Unid.

5007

- ES** *Nido de madera de caturra con escalera*
- EN** *Wooden nest cockatiel with ladder*



Ninho Madeira Diamante Gould

Código
Código / Code

Pack 6 Unid.

5010

- ES** *Nido de madera diamond gould*
- EN** *Wooden nest gould diamond*



Código

Código / Code

Ninho Madeira Exótico

5001

Pack 6 Unid.



ES *Nido madera exótico*

EN *Wooden nest exotic*



Código

Código / Code

Ninho Madeira Periquito

5002

Pack 6 Unid.



ES *Nido madera periquito*

EN *Wooden nest budgie*





Ninho Sisal Canário

Código
Código / Code

Pequeno / Pequeño / Small	Pack 10 Unid.	5009
Médio / Mediano / Medium	Pack 10 Unid.	5012
Grande / Grande / Large	Pack 10 Unid.	5013

ES *Sisal canary nest*

EN *Nido sisal canario*



Ninho Sisal Canário Com Gancho

Código
Código / Code

Médio / Mediano / Medium	Pack 10 Unid.	5014
Grande / Grande / Large	Pack 10 Unid.	5000

ES *Sisal canary nest*

EN *Nido sisal canario*



Ninho Sisal Cardinalito

Código
Código / Code

Pack 10 Unid.		6023
---------------	--	-------------

ES *Nido sisal canario con gancho*

EN *Sisal nest canary with hook*



Ninho Sisal Exótico Triângulo

Código
Código / Code

Pack 5 Unid.		5018
--------------	--	-------------

ES *Nido sisal cardinalito*

EN *Sisal nest cardinals*



Código
Código / Code

Ninho Sisal Exótico Cilindro

5026

Pack 10 Unid.



- ES** Nido sisal exótico cilindro
- EN** Sisal nest exotic cylindrical



Código
Código / Code

Ninho Sisal Exótico Bola

5015

Pack 8 Unid.



- ES** Nido sisal exótico esfera
- EN** Sisal nest exotic ball



Código
Código / Code

Ninho Sisal Exótico Cabana

5017

Pack 6 Unid.



- ES** Nido sisal exótico cabaña
- EN** Sisal nest exotic hut



Pet Cup®



Os acessórios **PET CUP** são desenvolvidos com foco na funcionalidade, qualidade e durabilidade, de acordo com os mais elevados padrões de fabrico, garantindo soluções práticas para organização, higiene e bem-estar no dia a dia.

A **PET CUP** utiliza materiais selecionados e resistentes que asseguram maior longevidade, segurança e facilidade de utilização. A marca privilegia componentes de elevada qualidade, pensados para proporcionar eficiência, conforto e praticidade em diferentes contextos de utilização.

ES Los accesorios **PET CUP** están desarrollados con un enfoque en la funcionalidad, la calidad y la durabilidad, de acuerdo con los más altos estándares de fabricación, garantizando soluciones prácticas para la organización, la higiene y el bienestar en el día a día.

PET CUP utiliza materiales seleccionados y resistentes que aseguran una mayor longevidad, seguridad y facilidad de uso. La marca prioriza componentes de alta calidad, diseñados para proporcionar eficiencia, comodidad y practicidad en diferentes contextos de uso.

EN **PET CUP** accessories are developed with a focus on functionality, quality, and durability, in line with the highest manufacturing standards, ensuring practical solutions for organization, hygiene, and daily well-being.

PET CUP uses selected and durable materials that ensure greater longevity, safety, and ease of use. The brand prioritizes high-quality components designed to provide efficiency, comfort, and practicality in different usage contexts.





Acessórios

ACESSÓRIOS
ACCESSORIES



Seringa de Criação à Mão

Código
Código / Code

10ml

6050

Indicação: Ideal para alimentação assistida de aves, pombos e roedores, especialmente em recuperação. A agulha curvada garante uma administração segura. Leve, prática e fácil de usar.

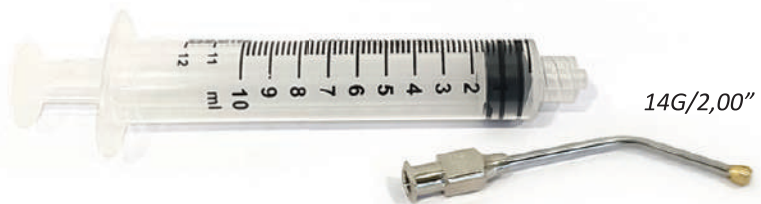


ES *Jeringa de cría manual*

Indicación: Ideal para la alimentación asistida de aves, palomas y roedores, especialmente en recuperación. La aguja curvada garantiza una administración segura. Ligera, práctica y fácil de usar.

EN *Hand-feeding syringe*

Indication: Ideal for assisted feeding of birds, pigeons, and rodents, especially during recovery. The curved needle ensures safe administration. Lightweight, practical, and easy to use.



14G/2,00"

Seringa Regulável de Criação à Mão

Código
Código / Code

10ml

6051

Indicação: Ideal para administrar líquidos e alimentos a aves, pombos e roedores, especialmente em recuperação. Seringa em acrílico com êmbolo regulável em aço inoxidável e agulha curvada, para dosagem precisa e segura.

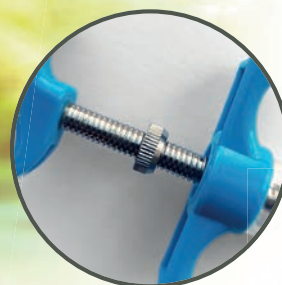


ES *Jeringa de cría manual regulable*

Indicación: Ideal para administrar líquidos y alimentos a aves, palomas y roedores, especialmente durante la recuperación. Jeringa de acrílico con émbolo ajustable de acero inoxidable y aguja curvada, para una dosificación precisa y segura.

EN *Adjustable hand-feeding syringe*

Indication: Ideal for administering liquids and food to birds, pigeons, and rodents, especially during recovery. Acrylic syringe with an adjustable stainless steel plunger and a curved needle, ensuring precise and safe dosing.



14G/2,00"

Transportadora para Pombos
Transportadora para Palomas / Pigeon Carrier

Código
Código / Code

80x40x25cm

5037

Indicação: Transportadora para pombos em madeira, sólida e resistente, com cantos reforçados para maior durabilidade. Equipada com porta lateral e superior, garante fácil manuseamento e acesso. A elevada ventilação assegura conforto durante o transporte. Peso: 3,64 kg.

ES *Indicación:* Transportadora para palomas de madera, sólida y resistente, con esquinas reforzadas para mayor durabilidad. Equipada con puerta lateral y superior, garantiza un manejo y acceso fáciles. La alta ventilación asegura el confort durante el transporte. Peso: 3,64 kg.

EN *Indication:* Wooden carrier for pigeons, solid and durable, with reinforced corners for greater durability. Equipped with side and top doors, it ensures easy handling and access. High ventilation provides comfort during transport. Weight: 3.64 kg.



Caixa Cartão Transportadora

Caja Transportadora de Cartón / Cardboard Carrier Box

Código

Código / Code

Pequena / Pequeña / Small

16x8x8cm

9048

Grande / Grande / Large

28x23x15cm

90491

Indicação: As transportadoras de aves são bastante importantes quando necessita de movimentar os seus pássaros em grandes deslocções.

Coloridas, em cartão, com orifícios para ventilação e fundo plano. Proporciona um transporte fácil, seguro e confortável.

ES **Indicación:** Las transportadoras de aves son muy importantes cuando es necesario trasladar sus pájaros en desplazamientos largos.

Coloridas, de cartón, con orificios para ventilación y fondo plano. Proporcionan un transporte fácil, seguro y cómodo.

EN **Indication:** Bird carriers are very important when you need to move your birds over long distances.

Colorful, made of cardboard, with ventilation holes and a flat base. They provide easy, safe, and comfortable transport.





Bem vindo ao mundo da Intercereais

*Bienvenido al mundo de Intercereais
Welcome to the world of Intercereais*



Vídeo



www.intercereais.com